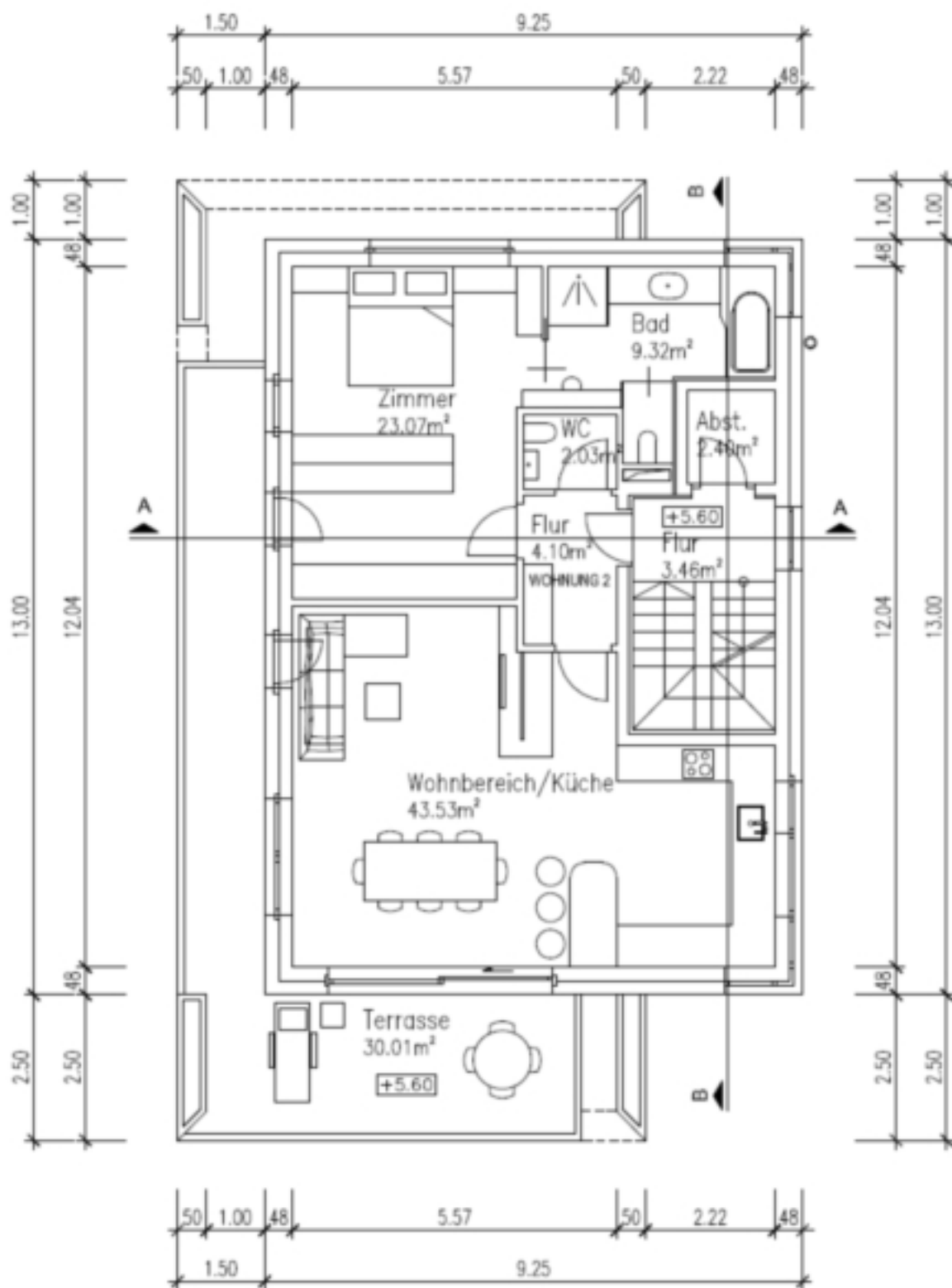


# Miete - Wunderschöne, exklusive Penthousewohnung mit großer Terrasse in Goldrain

## Eckdaten

Objektart	Wohnung / Penthouse
Ort	Latsch
Zimmer	2
Etage	2
Kaltmiete	1'200 €
Gesamtfläche m	138.5
Baujahr	2021
Zustand	Erstbezug
ID	IW107954















































---

## Preise

Kaltmiete	1'200 €
Nebenkosten	150 €
Kaution	3'600 €

## Flächen

Gesamtfläche m	138.5
Nettofläche m	84.5
Keller m	10.2
Balkon/Terrasse m	30.0

## Räume

Schlafzimmer	1
Badezimmer	2
Stellplätze	2

## Ausstattung

Möbliert	Teilmöbliert
Heizungsart	Fussbodenh.
Unterkellert	Ja

## Beschreibung

Traumhafte Penthousewohnung mit exklusivem Wohnkomfort und Panoramablick

### Exklusives Wohnen auf höchstem Niveau

Diese außergewöhnliche Penthousewohnung vereint stilvolle Architektur, hochwertige Ausstattung und eine Lage mit beeindruckenden Ausblicken. Ein Zuhause für Menschen mit Anspruch, die Großzügigkeit, Licht und Privatsphäre schätzen.

### Wohnen und Leben

Der weitläufige Wohnraum bildet das Herzstück der Wohnung. Große Glasfronten öffnen den Raum zur sonnigen Terrasse und schaffen eine fließende Verbindung zwischen Innen und Außen. Die Südausrichtung garantiert ganztägig helle, freundliche Wohnatmosphäre und ein einzigartiges Raumgefühl.

Die Terrasse lädt zum Verweilen ein und bietet traumhafte Aussichten sowie höchste Wohnqualität im Freien.

Die Küche ist bereits vorhanden und funktional in den Wohnbereich integriert. Die Wohnung wird teilmöbliert übergeben und ermöglicht einen sofortigen, komfortablen Einzug.

### Schlafen und Entspannen

Das großzügige Zimmer überzeugt durch seine Ruhe, Helligkeit und klare Raumstruktur. Das angrenzende, geräumige Badezimmer bietet viel Platz und Komfort und unterstreicht den hochwertigen Charakter der Immobilie.

Ein separates Gäste WC ergänzt das Raumangebot ideal.

#### Ausstattung und Nebenflächen

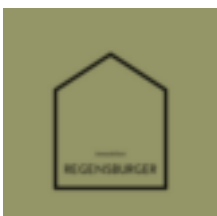
Direkt vor der Wohnung befindet sich eine praktische Abstellkammer, die zusätzlichen Stauraum schafft. Ein Kellerraum ist ebenfalls vorhanden.

Zur Wohnung gehören sowohl ein Autostellplatz im Freien als auch ein Garagenstellplatz und bieten damit maximale Flexibilität.

#### Zusammenfassung der Highlights

- Exklusive Penthousewohnung
- Traumhafte Aussichten
- Südausrichtung und außergewöhnliche Helligkeit
- Großzügiger Wohnraum mit großer Terrasse
- Große Glasfronten
- Geräumiges Zimmer mit komfortablem Bad
- Küche vorhanden
- Gäste WC
- Teilmöbliert
- Abstellkammer vor der Wohnung
- Kellerraum
- Autostellplatz im Freien
- Garagenstellplatz

#### Anbieter



Immobilien Regensburger GmbH

Hauptstr. 104b  
39028 Schlanders

**Tel.**

**+39 0473 730000**

**Mob.**

**+39 351 691 6108**

