

Helle Duplexwohnung mit großzügigen Terrassen

Eckdaten

Objektart	Wohnung / Dachgeschoss
Ort	Lana
Zimmer	2
Energieklasse	G
Kaufpreis	300'000 €
Gesamtfläche m	74.0
Status	Gebraucht
Baujahr	2004
Zustand	Gepflegt
ID	IW107298



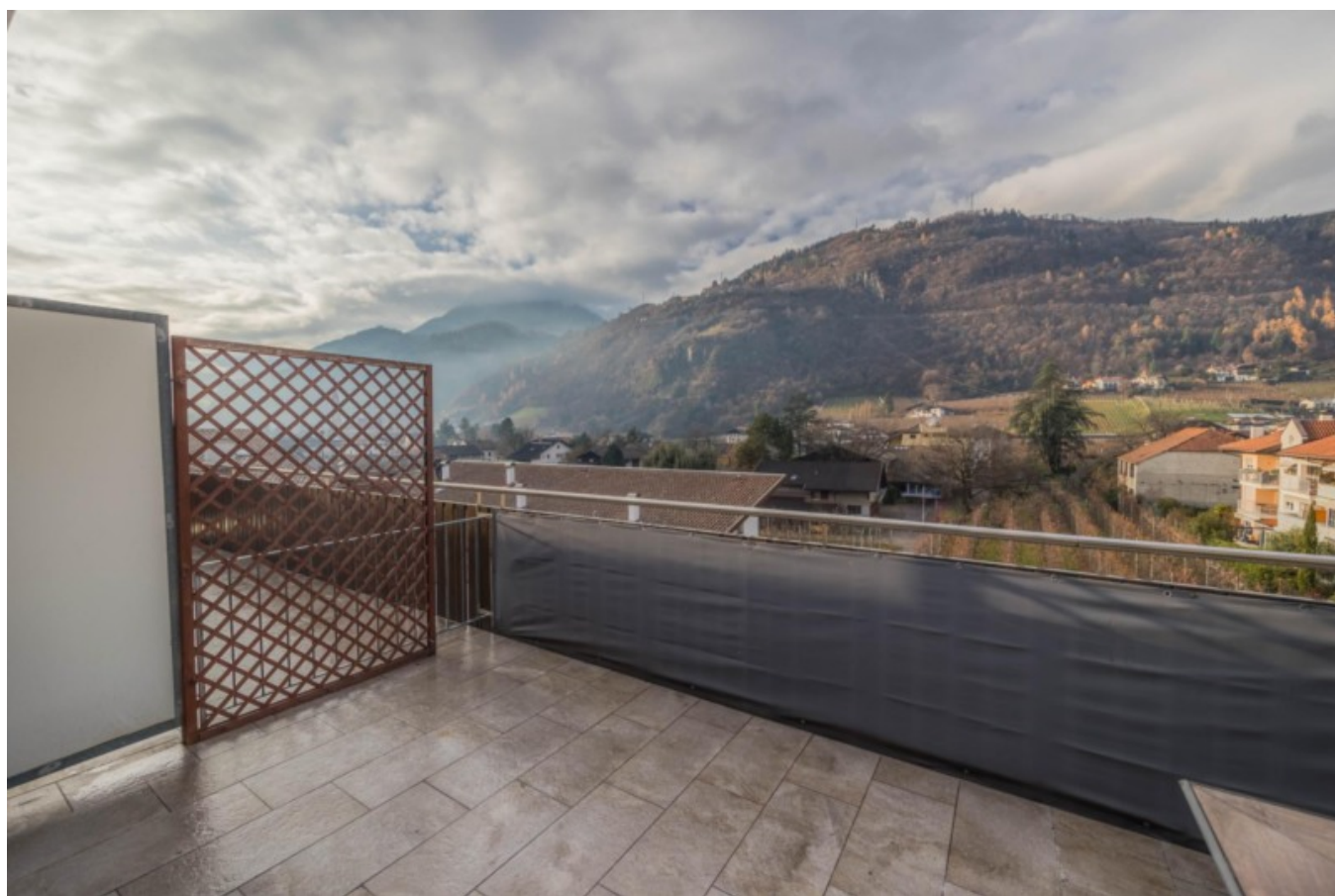


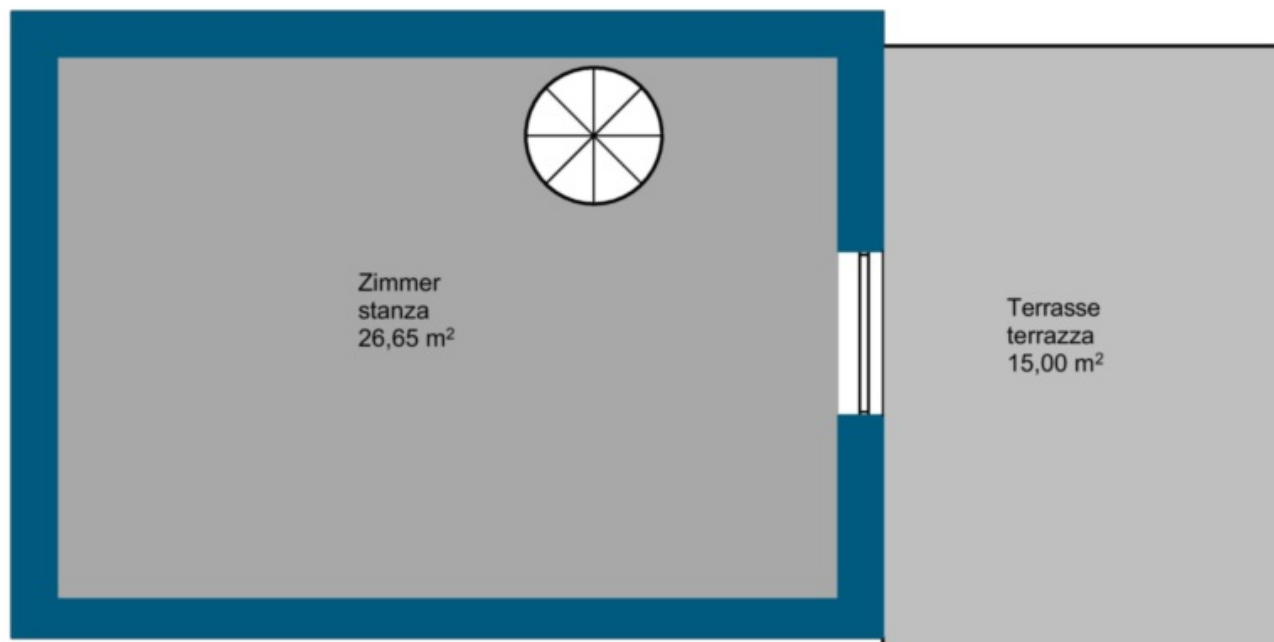
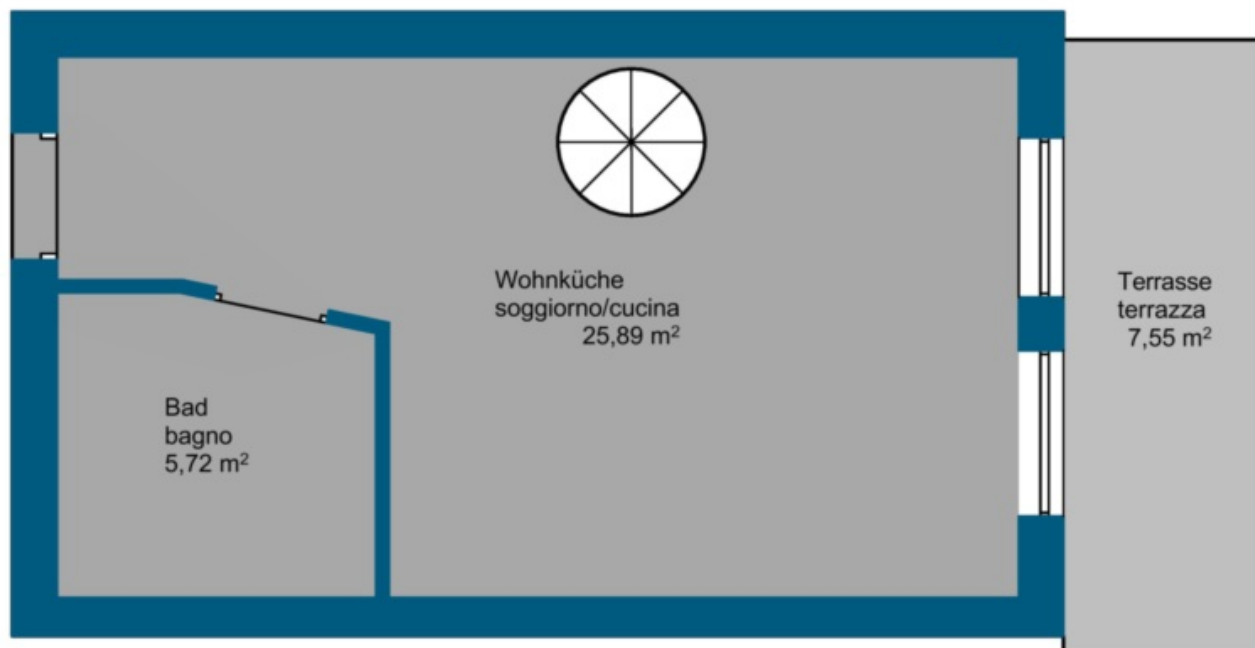












Details

Kaufpreis	300'000 €
Nebenkosten	134 €
Gesamtfläche m	74.0

PKW

Art	Anzahl	Preis
Garage	1	
Beschreibung		

Diese gepflegte Duplexwohnung in Lana vereint Komfort, Ruhe und Helligkeit auf zwei Ebenen und bietet ein besonders angenehmes Wohnambiente. Die Immobilie erstreckt sich über den 2. und 3. Stock eines gepflegten Hauses in einer ruhigen, internen Lage und überzeugt durch eine durchdachte Raumaufteilung und großzügige Terrassen, die das Wohnerlebnis nach außen erweitern.

Im 2. Stock empfängt Sie ein heller Eingangsbereich, der in das geräumige Wohnzimmer mit integrierter Kochecke übergeht. Von hier aus gelangt man auf eine sonnige Terrasse, die den perfekten Platz für entspannte Stunden im Freien bietet. Ein modernes Badezimmer rundet diese Etage funktional ab. Über eine interne Wendeltreppe erreicht man den 3. Stock, den Dachraum, der eine weitere, großzügige Terrasse aufweist – ideal für ungestörte Sonnenmomente, ein Frühstück im Freien oder den Blick ins Grüne. Zur Immobilie gehören zudem ein Keller und eine Garage, die im Kaufpreis inbegriffen sind, und bieten zusätzlichen Komfort und Stauraum.

Die Duplexwohnung ist nach Südwesten ausgerichtet, wodurch die Räume den ganzen Tag über von natürlichem Licht durchflutet werden.

Diese Wohnung ist perfekt für Paare oder kleine Familien, die Wert auf helle, moderne Wohnräume, großzügige Außenflächen und eine ruhige Umgebung legen.

Anbieter

Rimmo Immobilien Südtirol
Innsbrucker Straße 29
39100 Bozen

Tel.
+39 0471 982 844

