

Luxusvilla mit traumhaftem Außenbereich und Panoramablick

Eckdaten

Objektart	Haus / Villa
Ort	Lana
Strasse, Hausnr	Via Mayenburg 9
Kaufpreis	Preis auf Anfrage
Gesamtfläche m	536.0
Baujahr	2022
ID	IW109079













































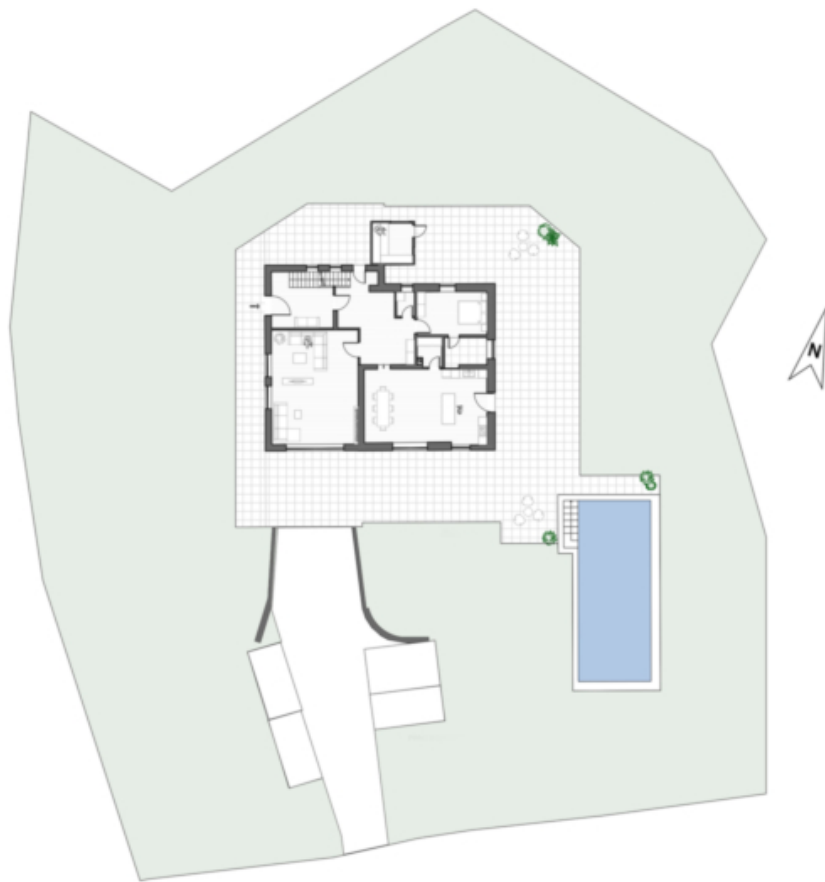






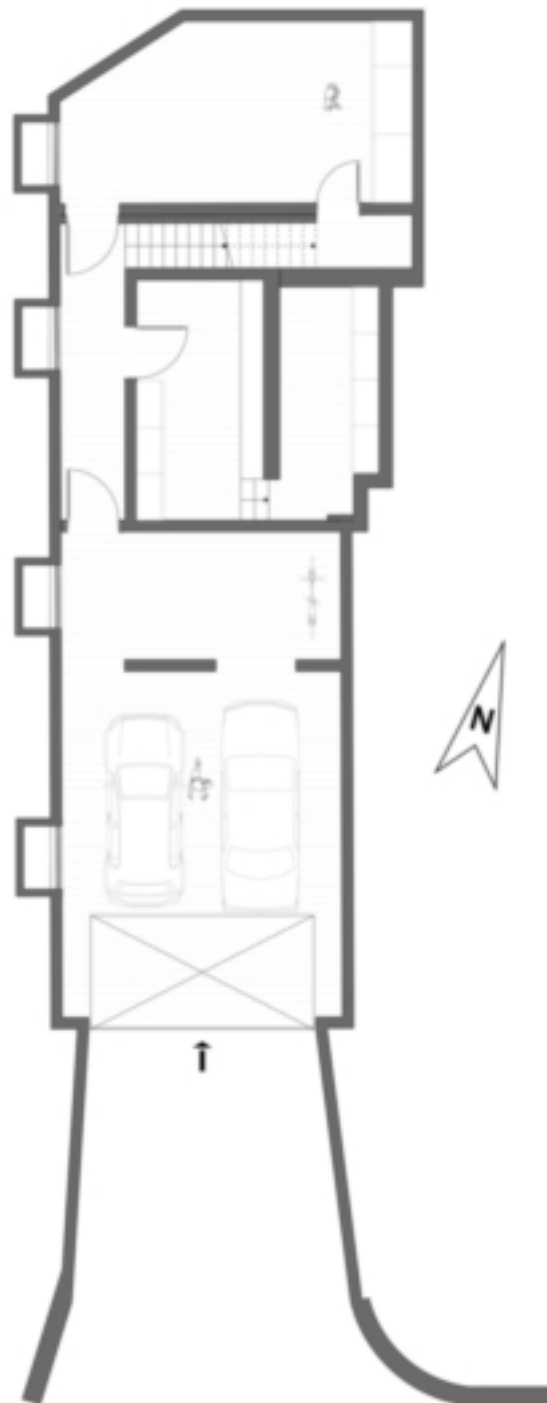












Preise

Kaufpreis	Preis auf Anfrage
-----------	-------------------

Flächen

Gesamtfläche m	536.0
Nettofläche m	290.0
Grundstück m	2470.0
Garten m	1700.0
Keller m	129.4
Balkon/Terrasse m	300.0

Räume

Schlafzimmer	5
Badezimmer	5
Stellplätze	5

Ausstattung

Gartennutzung	
Möbliert	Teilmöbliert

Swimmingpool

Technik

Heizungsart	Fussbodenh.
Klimatisiert	

Sonstige

Unterkellert	Ja
--------------	----

Beschreibung

Diese außergewöhnliche Villa beeindruckt durch ihre spektakuläre Lage mit unvergleichlichem Panoramablick über das Etschtal und die umliegende Berglandschaft. Die erhöhte Position bietet absolute Privatsphäre, Ruhe und ein unvergleichliches Gefühl von Freiheit inmitten einer atemberaubenden Naturlandschaft.

Auf rund 290 m , verteilt auf zwei Ebenen, bietet das Anwesen großzügige, helle Räume und ein offenes Konzept, das höchsten Komfort und ein exklusives Ambiente gewährleistet.

Der Außenbereich besticht durch seine Großzügigkeit und Vielfalt: Eine weitläufige Terrasse, ein beeindruckender Infinity-Pool mit Blick über das Tal, ein gepflegter Garten, Whirlpool und Sauna schaffen eine private Wellness-Oase, die Entspannung und Exklusivität perfekt miteinander verbindet.

Garage und Stellplätze sind vorhanden und runden das Angebot ideal ab.

Die Immobilie ist teilweise konventioniert.

Anbieter



Castellatum
Trattengasse 7
39042 Brixen

Tel.
0472201250

