

Reihenhäuser Kurtinig an der Weinstrasse

Eckdaten

Objektart	Haus / Reihenhaus
Ort	Kurtinig an der Weinstraße
Energieklasse	A
Konventioniert	
Gesamtfläche m	125.0
Status	Neu
Baujahr	2024
Zustand	Projektiert
ID	IW93025









Erdgeschoss - Piano Terra



Este Obergeschoss - Piano Primo



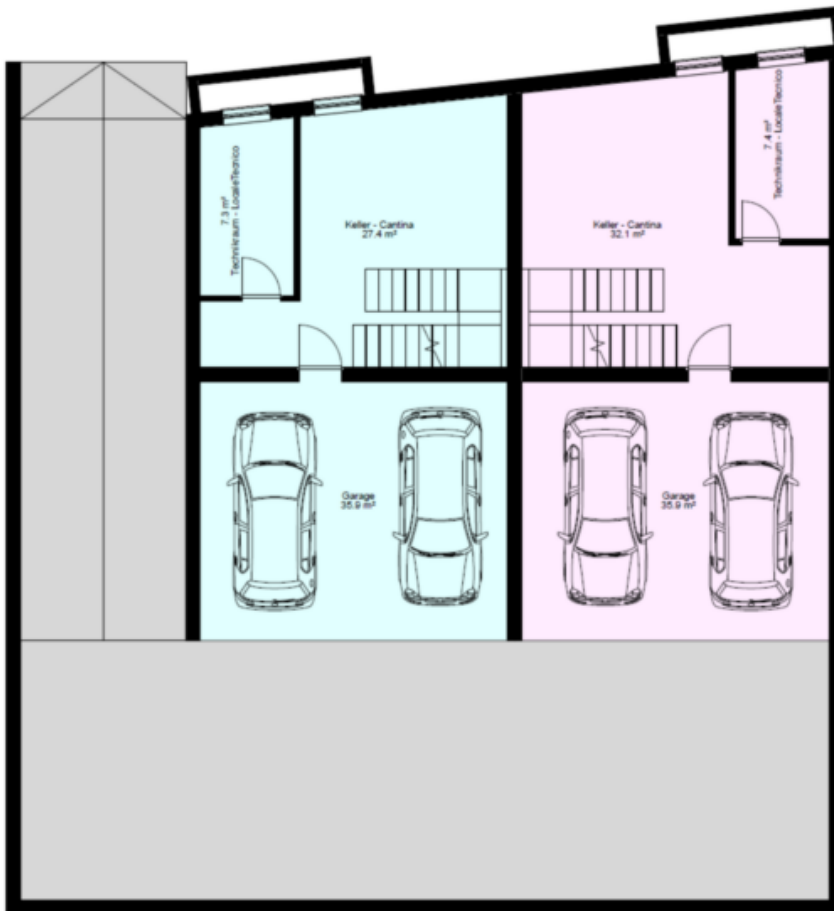


Erdgeschoss - Piano Terra



Este Obergeschoss - Piano Primo





Untergeschoss - Piano Interrato

Details

Gesamtfläche m	125.0
Nettofläche m	125.0
Garten m	80.0
Badezimmer	3
Wohn-/Schlafzimmer	3

PKW

Art	Anzahl	Preis
Garage	2	
Autoabstellplatz	2	
Beschreibung		

Im sonnigen Kurtinig an der Weinstraße verwirklichen wir 2 Einfamilienhäuser mit Garten. Klimahaus A Nature garantiert höchste Wohnqualität, Energieeffizienz und Nachhaltigkeit. Jedes Reihenhause hat eine Nettogröße von 125 m² und 79–120 m² Gartenfläche. Jedes Haus ist Autonom mit Wärmepumpe Photovoltaik-, Klima, und Lüftungsanlage ausgestattet. Jeweils 2 Autostellplätze im freien und eine Doppelgarage mit großem Kelle im Untergeschoss.

Die 2 Reihenhäuser entstehen in einer ruhigen und sonnigen Lage im südlichen Teil von Kurtinig an der Weinstraße. Nur 5 Minuten zu Fuß vom Dorfzentrum entfernt genießen Sie die Vorteile vom Leben im Dorf. Zugleich gibt es gute Verkehrsverbindungen nach Bozen mit Bus, Zug und Auto.

Anbieter



Domus Bau GmbH
Hauptplatz 43
39040 Auer

Mob.
+393486066229

