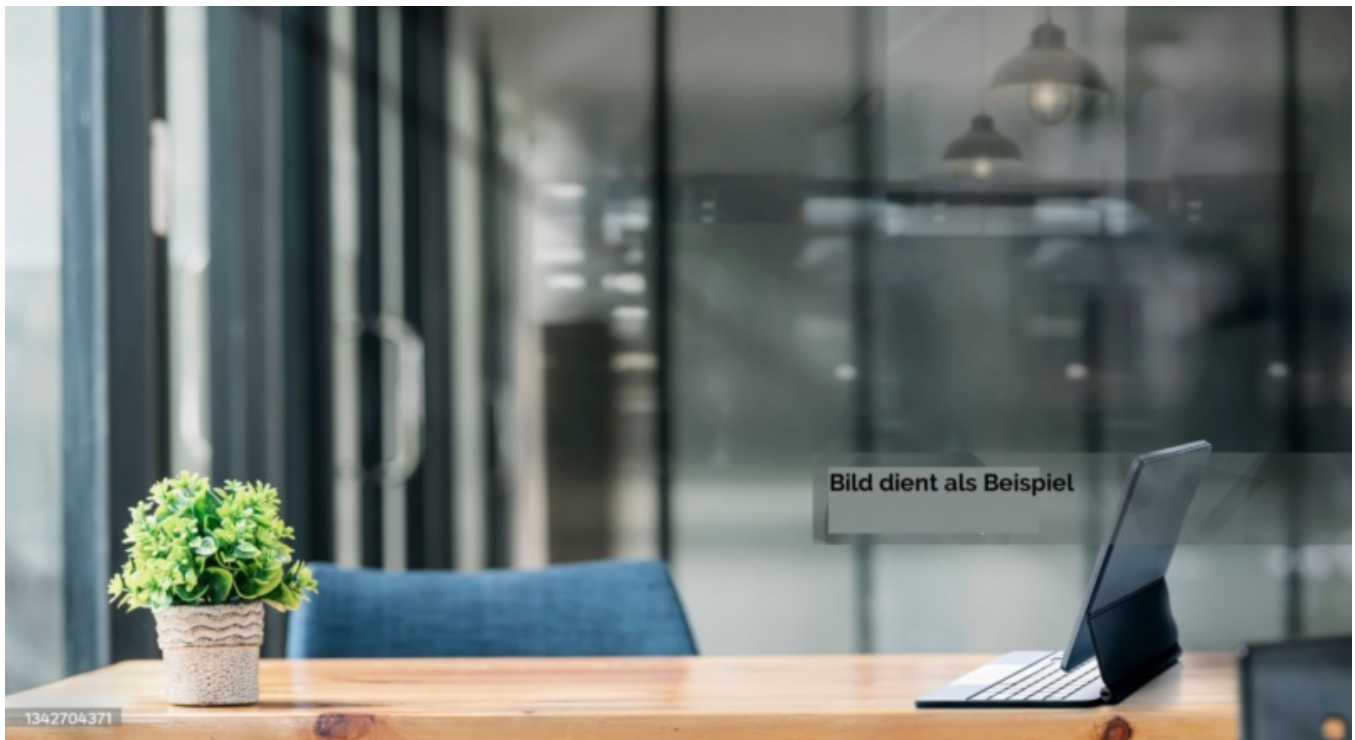


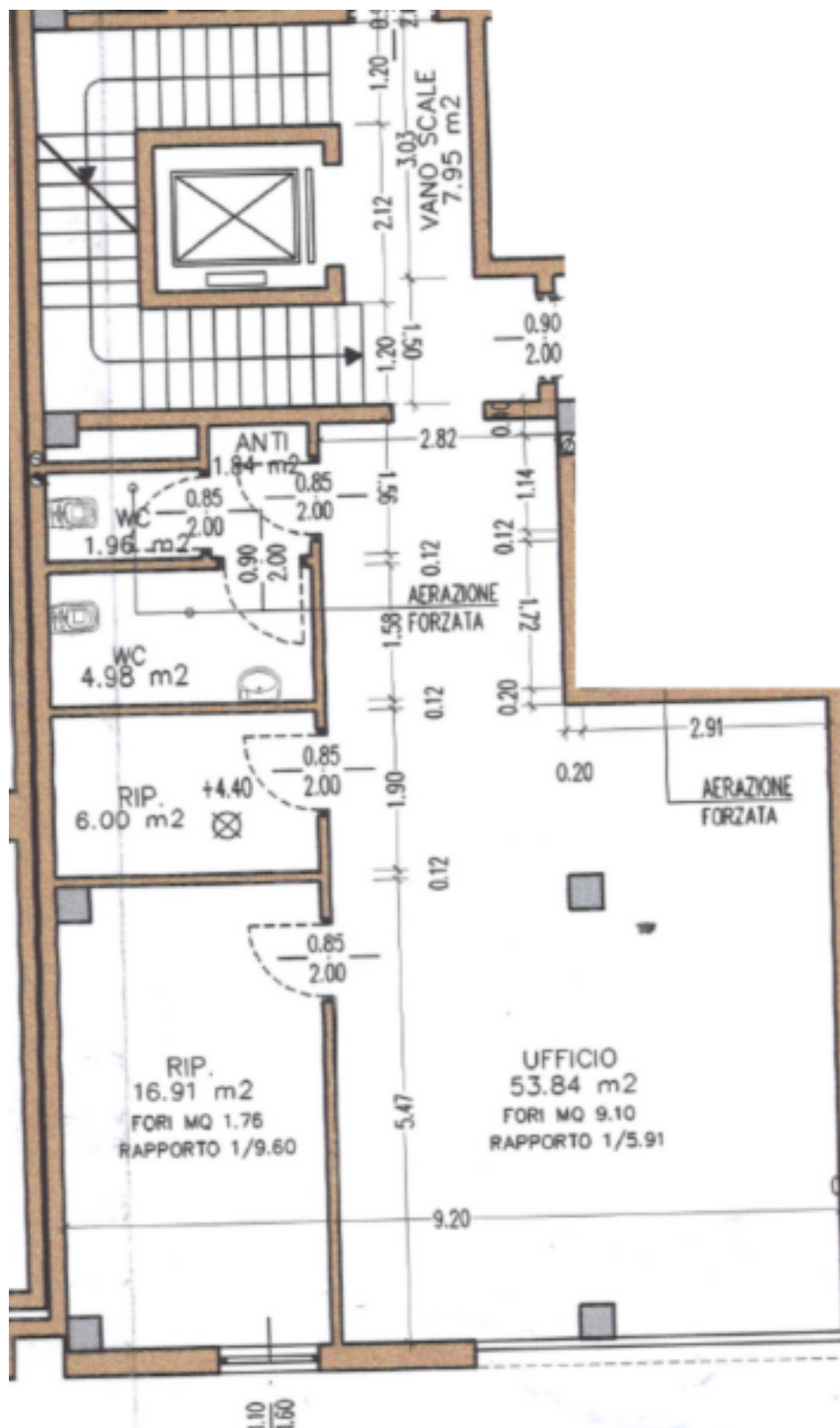
# Großzügiges Büro / Studio im Firmengebäude

## Eckdaten

|                |                             |
|----------------|-----------------------------|
| Objektart      | Büro/Praxis                 |
| Ort            | Kurtatsch an der Weinstraße |
| Energieklasse  | PASSIV                      |
| Kaufpreis      | 225'000 €                   |
| Gesamtfläche m | 106.9                       |
| Status         | Gebraucht                   |
| Baujahr        | 2004                        |
| Zustand        | Neuwertig                   |
| ID             | IW107827                    |



1342704371



Details

Kaufpreis

225'000 €

---

|                |       |
|----------------|-------|
| Gesamtfläche m | 106.9 |
| Nettofläche m  | 85.0  |

## Beschreibung

Zum Verkauf steht eine repräsentative Büro- bzw. Studioeinheit mit 85 m Nettofläche, gelegen im 1. Obergeschoss eines gepflegten Firmengebäudes in attraktiver Lage.

Die Immobilie überzeugt durch eine funktionale und großzügige Raumaufteilung und eignet sich ideal als Büro, Studio, Agentur, Praxis oder Dienstleistungsfläche.

Raumaufteilung:

Großer Hauptraum mit über 50 m , ideal für Arbeitsplätze, Empfang oder Open-Space-Konzept

Separates Büro / Chefbüro

Abstellraum

Zwei Bäder

Ausstattung & Highlights:

1. Stock mit Fahrstuhl

Eigener Parkplatz inklusive

Heizung und Kühlung integriert

Videoklingel

Überwachungsanlage

Gepflegtes, professionelles Umfeld

Sehr gute Erreichbarkeit und interessante Position

Das Gebäude bietet moderne Infrastruktur und ein seriöses Arbeitsumfeld. Die flexible Nutzung und die klare Trennung der Räume machen diese Einheit besonders attraktiv für Unternehmen mit Kundenverkehr oder Teamarbeit.

Fazit:

---

Eine moderne, gut strukturierte Gewerbeimmobilie mit großzügigem Hauptbereich – ideal für Unternehmer, Freiberufler oder als Kapitalanlage.

## Anbieter



Hoila Immobilien  
Bahnhofstraße 38  
39052 Kaltern

Tel.  
0471 1552080

