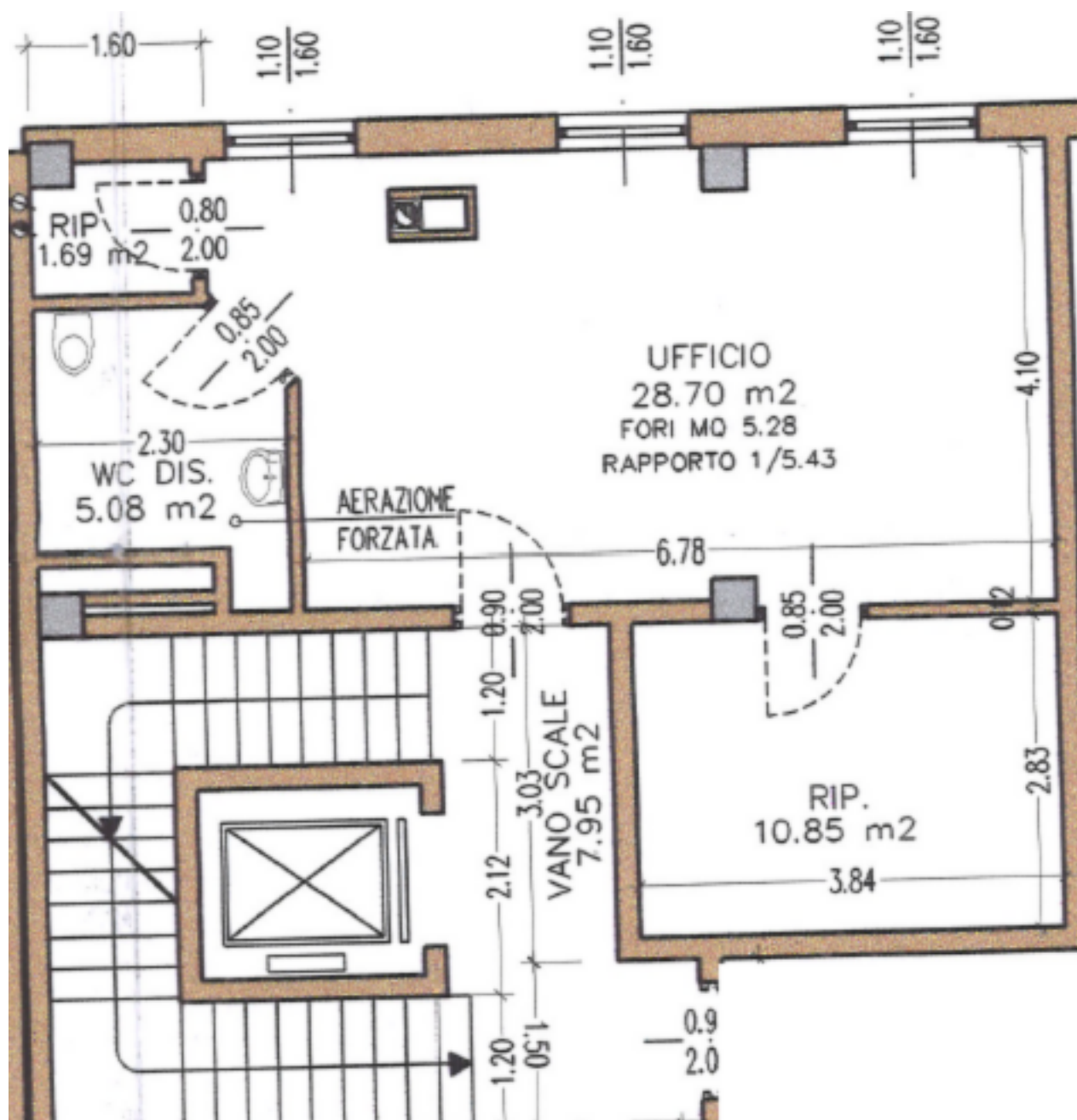
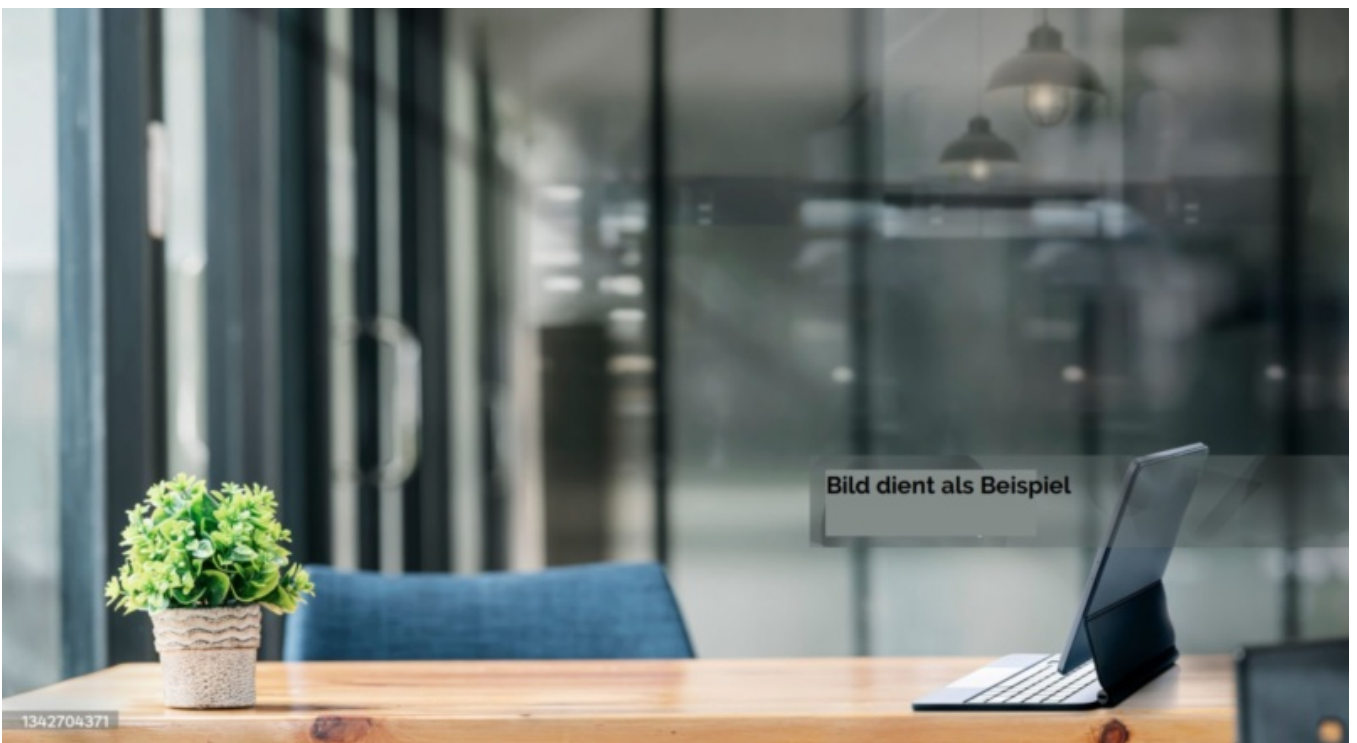

Modernes Büro / Studio im Firmengebäude

Eckdaten

Objektart	Büro/Praxis
Ort	Kurtatsch an der Weinstraße
Energieklasse	B
Kaufpreis	160'000 €
Gesamtfläche m	57.9
Status	Gebraucht
Baujahr	2004
Zustand	Neuwertig
ID	IW107826





Details

Kaufpreis	160'000 €
Gesamtfläche m	57.9
Nettofläche m	46.0

Beschreibung

Zum Verkauf steht eine attraktive Büro- bzw. Studiofläche mit ca. 60 m im 1. Obergeschoss eines gepflegten Firmengebäudes in sehr guter Lage.

Die Einheit eignet sich ideal als Büro, Studio, Agentur, Praxis oder Dienstleistungsfläche.

Ausstattung & Highlights:

- Ca. 60 m Nutzfläche
- 1. Stock mit Fahrstuhl
- Eigener Parkplatz inklusive
- Heizung und Kühlung im Gebäude integriert
- Videoklingel
- Überwachungsanlage für zusätzliche Sicherheit
- Gepflegtes, professionelles Umfeld
- Interessante und gut erreichbare Position

Das Gebäude bietet eine moderne Infrastruktur und ist sowohl für Kunden als auch Mitarbeiter bequem zugänglich. Durch die technische Ausstattung und die flexible Nutzung eignet sich die Fläche für verschiedene gewerbliche Konzepte.

Fazit:

Eine funktionale und sichere Gewerbeimmobilie in guter Lage – ideal für Unternehmer, Selbstständige oder Investoren.

Anbieter

Hoila Immobilien
Bahnhofstraße 38
39052 Kaltern

Tel.
0471 1552080

