

A1 - Dreizimmerwohnung mit weitläufigem Garten

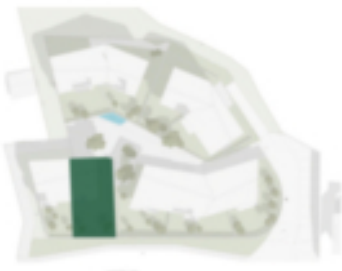
Eckdaten

Objektart	Wohnung / Erdgeschoss
Ort	Kiens
Strasse, Hausnr	Via Valle Pusteria 17
Zimmer	3
Etage	0
Kaufpreis	350'000 €
Gesamtfläche m	100.2
Baujahr	2025
ID	IW109531













Preise

Kaufpreis
Flächen

350'000 €

Gesamtfläche m	100.2
Nettofläche m	63.7
Garten m	149.0
Keller m	9.9
Balkon/Terrasse m	7.9

Räume

Schlafzimmer	2
Badezimmer	1
Stellplätze	1

Ausstattung

Gartennutzung	
Heizungsart	Fussbodenh.
Fahrstuhl	Personenaufzug
Unterkellert	Ja

Beschreibung

Diese großzügige Dreizimmerwohnung im Neubauprojekt Gisse in St. Sigmund bietet modernen Wohnkomfort und einen großzügigen Garten. Auf einer Nettowohnfläche von ungefähr 64 Quadratmetern können Sie Ihre Wohnträume Wirklichkeit werden lassen.

Die Wohnung im Erdgeschoss umfasst eine helle Wohnküche, zwei gemütliche Schlafzimmer und ein großes Badezimmer mit Badewanne. Eine nach Südosten ausgerichtete Terrasse und der ca. 147 Quadratmeter große Garten rundet das Angebot ab.

Zudem steht ein privater Keller zur Verfügung, der bequem über den Personenaufzug von allen Etagen aus erreichbar ist.

Optional können Garagenstellplätze im Untergeschoss separat erworben werden (Garagenbox: 35.000,00 Euro; Doppelgaragenbox: 58.000,00 Euro).

Bei dieser Einheit handelt es sich um Wohnungen für Ansässige laut Art. 39, Landesgesetz 9/2018. Somit kann sie nicht als Ferienunterkunft genutzt werden.

Anbieter



Castellenum
Trattengasse 7
39042 Brixen

Tel.
0472201250

□