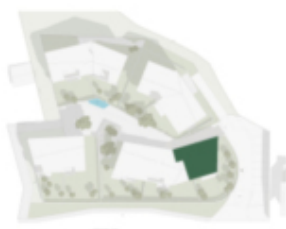
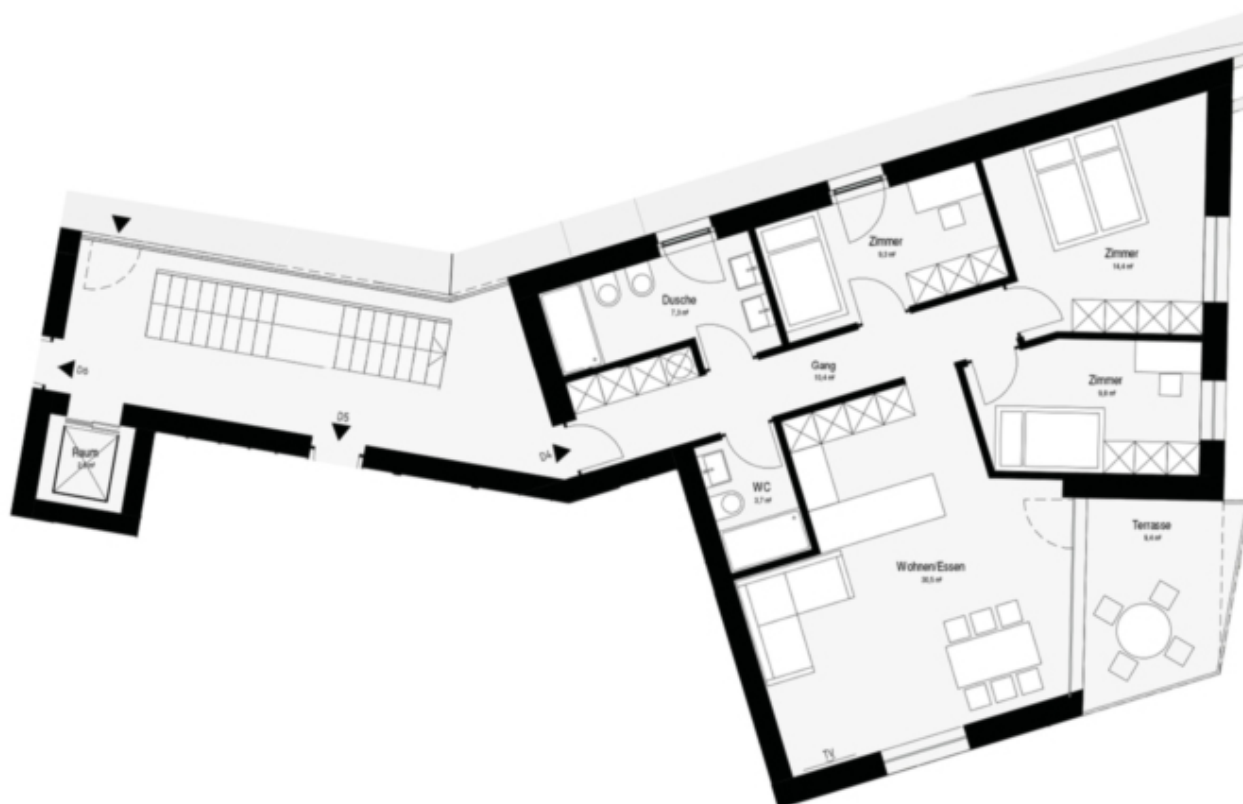


D4 - Vierzimmerwohnung mit Terrasse

Eckdaten

Objektart	Wohnung / Etage
Ort	Kiens
Strasse, Hausnr	Via Valle Pusteria 17
Zimmer	4
Etage	1
Kaufpreis	420'000 €
Gesamtfläche m	120.0
Baujahr	2025
ID	IW103988













Preise

Kaufpreis
Flächen

420'000 €

Gesamtfläche m	120.0
Nettofläche m	86.1
Keller m	11.7
Balkon/Terrasse m	9.3

Räume

Schlafzimmer	3
Badezimmer	2
Stellplätze	1

Ausstattung

Heizungsart	Fussbodenh.
Fahrstuhl	Personenaufzug
Unterkellert	Ja

Beschreibung

Diese Vierzimmerwohnung mit im Neubauprojekt Gisse in St. Sigmund bietet auf einer Nettowohnfläche von ungefähr 85 Quadratmetern Platz, um Ihren Wohnraum zu verwirklichen.

Die Wohnung im Erdgeschoss umfasst eine helle Wohnküche, drei gemütliche Schlafzimmer, ein Badezimmer mit Fenster und Dusche und ein WC. Abgerundet wird die Einheit mit einer Terrasse, welcher nach Südosten hin ausgerichtet ist.

Zudem steht ein privater Keller zur Verfügung, der bequem über den Personenaufzug von allen Etagen aus erreichbar ist.

Optional können Garagenstellplätze im Untergeschoss separat erworben werden (Garagenbox: 38.000,00 Euro; Doppelgaragenbox: 58.000,00 Euro).

Bei dieser Einheit handelt es sich um Wohnungen für Ansässige laut Art. 39, Landesgesetz 9/2018. Somit kann sie nicht als Ferienunterkunft genutzt werden.

Anbieter

Castellenum
Trattengasse 7
39042 Brixen

Tel.
0472201250

