

Designerwohnung im Herzen von Kaltern

Eckdaten

Objektart	Wohnung / Erdgeschoss
Ort	Kaltern an der Weinstraße
Energieklasse	G
Kaufpreis	279'000 €
Konventioniert	
Gesamtfläche m	66.0
Status	Gebraucht
Zustand	Neuwertig
ID	IW99221





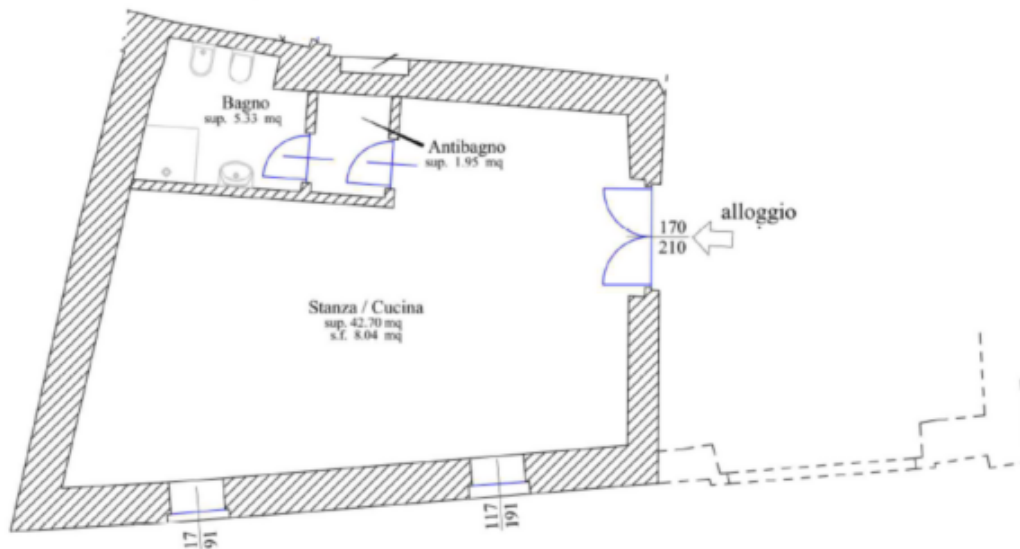
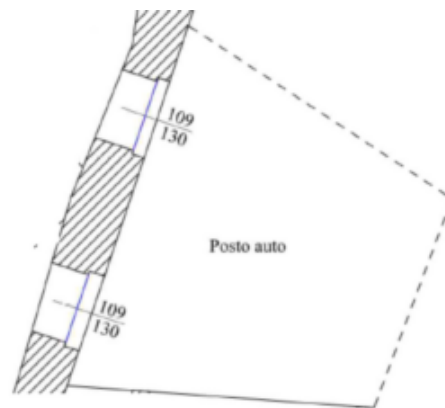












Details

Kaufpreis	279'000 €
Gesamtfläche m	66.0
Nettofläche m	50.0

Ausstattung

Bad	Dusche, Fenster
Küche	Einbauküche
Böden	Fliesen, Teppich
Ausrichtung Balkon/Terrasse	Nord, Ost
Möbliert	Vollmöbliert

Technik

Heizungsart	Zentral
Befuerung	Gas

Beschreibung

Wir verkaufen dieses einzigartige Schmuckstück im Zentrum vom Kaltern. Bereits der Eingang zum Hof lässt die gesamte Wohnanlage wie ein Objekt in der Toskana erscheinen und man erfreut sich jedes mal sein Eigentum zu betreten. Die Wohnung verfügt über ein Openspaceschlafzimmer mit Wohnküche, ein Badezimmer und einen großen Autoabstellplatz. Der Zustand ist sehr gut, da das kleine Kondominium erst 2006 errichtet wurde und die Wohnung mit liebe fürs Detail im Jahre 2021 hochwertig eingerichtet wurde. Eine private Loggia im Eingangsbereich lädt zum entspannen ein. Mit einer Fläche von 50 m² bietet die Wohnung ausreichend Platz sich auch zu zweit auszubreiten. Die Lage ist ruhig und dennoch zentral, Geschäfte und öffentliche Verkehrsmittel sind in der Nähe. Ideal für jemanden der das Leben in Kaltern genießen möchte.

Anbieter



Hoila Immobilien
Bahnhofstraße 38
39052 Kaltern

Tel.
0471 1552080

