

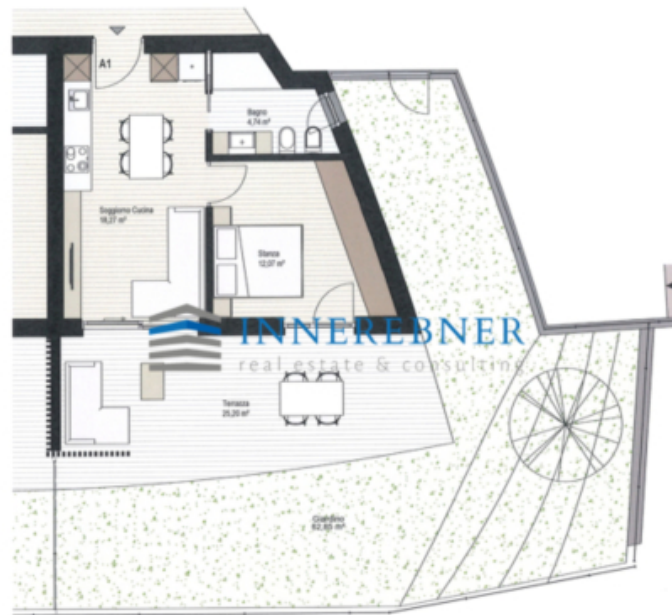
# Wohnung A1: 2-Zimmerwohnung mit Garten und Terrasse

## Eckdaten

Objektart	Wohnung / Erdgeschoss
Ort	Kaltern an der Weinstraße
Zimmer	2
Kaufpreis	Preis auf Anfrage
Nettofläche m	35.1
Baujahr	2026
ID	IW110413







SUP NETTA A1	
Nome	Area
Stanza	12,07 m <sup>2</sup>
Bagno	4,14 m <sup>2</sup>
Living+ Cucina	18,37 m <sup>2</sup>
	34,58 m <sup>2</sup>
Terrazza	25,20 m <sup>2</sup>
	25,20 m <sup>2</sup>

## Details

Kaufpreis	Preis auf Anfrage
Nettofläche m	35.1
Schlafzimmer	1
Badezimmer	1

## Ausstattung

Fahrstuhl	Personenaufzug
-----------	----------------

## Beschreibung

2-Zimmerwohnung mit Garten und Terrasse

Diese charmante 2-Zimmerwohnung überzeugt mit einem durchdachten Grundriss, einem hellen Wohn- und Essbereich mit offener Küche sowie einem gemütlichen Schlafzimmer. Das Highlight ist die großzügige Terrasse mit anschließendem Privatgarten – ideal zum Entspannen und Genießen im Freien.

Die moderne Ausstattung und die ruhige Lage machen diese Wohnung zur perfekten Wahl für Singles, Paare oder als attraktive Ferien- und Kapitalanlage.

Das Renderbild dient ausschließlich zur Veranschaulichung. Änderungen bleiben vorbehalten

## Anbieter



Innerebner Real estate & Consulting GmbH  
Johann-Georg-Plazer-Straße 50  
39057 Eppan

Tel.  
0471379501

□