

Einzimmerwohnung in traumhafter Panoramalage

Eckdaten

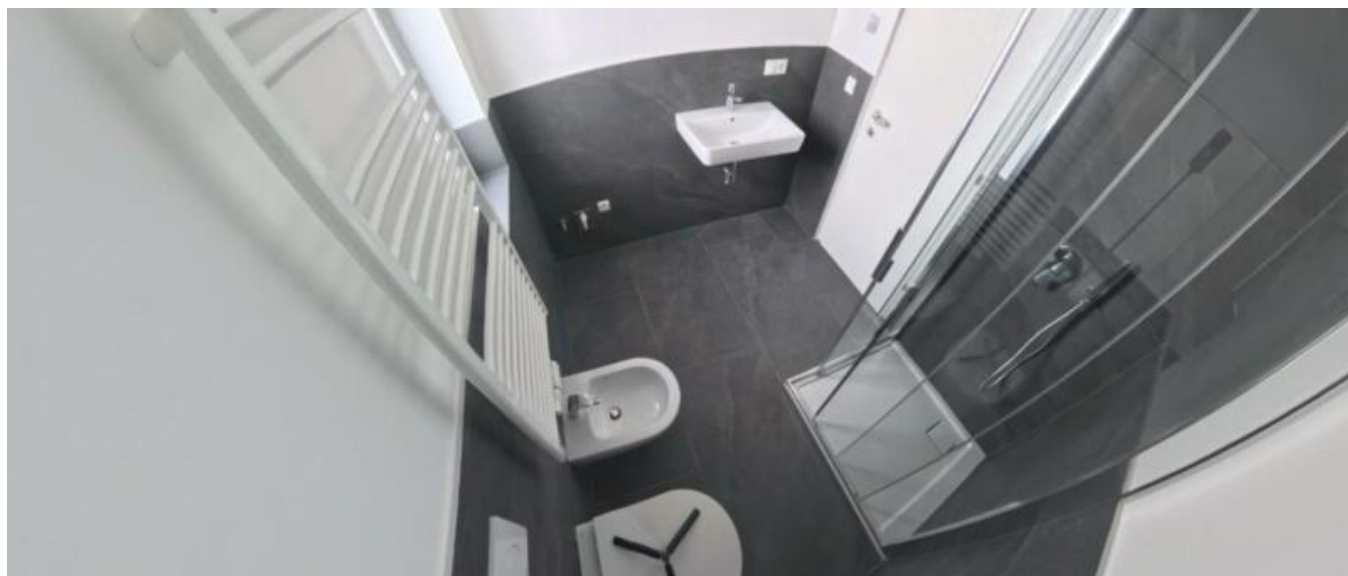
Objektart	Wohnung / Etage
Ort	Jenesien
Strasse, Hausnr	Umgebung
Zimmer	1
Etage	1 von 2
Energieklasse	A
Kaltmiete	500 €
Gesamtfläche m	45.0
Status	Neu
Baujahr	2025
Zustand	Neuwertig
ID	IW108143





BRUTTOFLÄCHE-SUPERFICIE LORDA
48,0 SQ M











Preise

Kaltniete

500 €

Warmmiete	560 €
Nebenkosten	60 €
Kaution	1'500 €
Flächen	

Gesamtfläche m	45.0
Nettofläche m	35.0
Keller m	5.0

Beschreibung

Einzimmerwohnung in traumhafter Panoramalage

In absolut ruhiger und sonniger Panoramalage befindet sich dieses neu errichtete Wohnhaus, das soeben fertiggestellt wurde. Die Anlage wurde mit hochwertigen, nachhaltigen Materialien gebaut und entspricht dem Standard eines CasaClima A – ein Vorzeigeprojekt für energieeffizientes und komfortables Wohnen.

Die Wohnung verfügt über eine angenehme Bodenheizung, während die kostengünstige Pelletheizung – ebenso wie der Verbrauch von Kalt- und Warmwasser – exakt nach tatsächlichem Verbrauch abgerechnet wird. Eine moderne Raumkomfortlüftung sorgt kontinuierlich für frische Luft und ein behagliches Wohnklima.

Die Einheit liegt im 1. Stock und ist über das Treppenhaus bequem erreichbar. Der Eigentümer installiert eine neue, zeitgemäße Küchenzeile. Im Untergeschoss steht ein 5 m großer Kellerraum zur Verfügung. Das Auto kann in der angrenzenden Gemeinschaftsgarage abgestellt werden.

Lage

Das Gebäude befindet sich in idyllischer Alleinlage, ideal für Menschen, die Ruhe, Natur und Privatsphäre schätzen. Einkaufsmöglichkeiten sind nicht vorhanden, daher sollte der Mieter über ein eigenes Fahrzeug verfügen. Es werden ausschließlich langfristige Mietverträge abgeschlossen. Haustiere und Raucher sind nicht erwünscht. Die Wohnung eignet sich ausschließlich für eine Einzelperson.

Anbieter



Immobilienstudio Südtirol
Zingerle Stefan
Drususallee 287

39100 Bozen

Tel.

+39/393/9396671

Mob.

+39/393/9396671

Fax.

+39/393/9396671

