

# Dreizimmerwohnung in bester zentraler Lage in Innichen

## Eckdaten

Objektart	Wohnung / Etage
Ort	Innichen
Strasse, Hausnr	Piazza S. Michele 2
Zimmer	3
Etage	2
Kaufpreis	520'000 €
Gesamtfläche m	109.3
Baujahr	1970
ID	IW101043





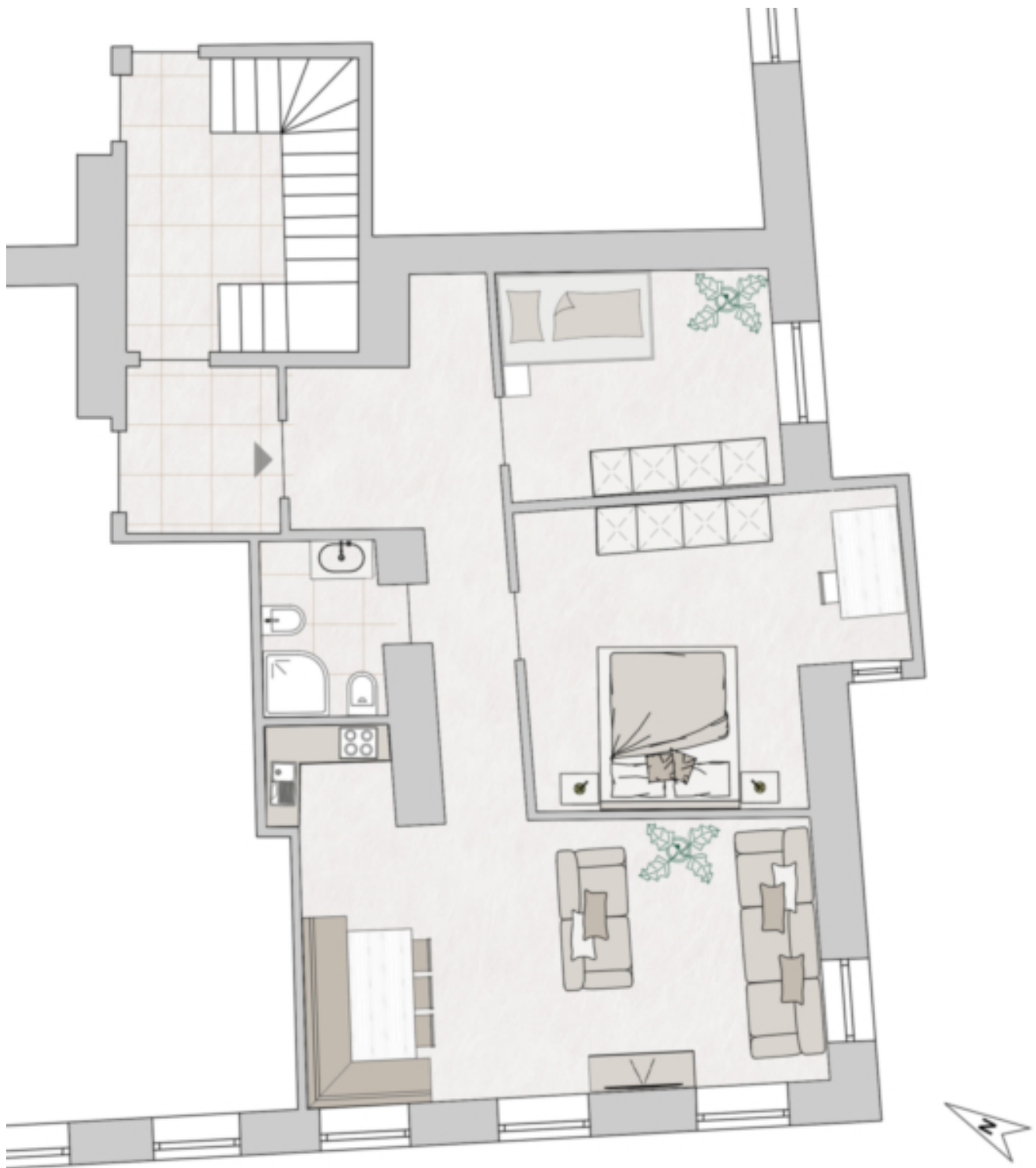














## Details

Kaufpreis	520'000 €
Gesamtfläche m	109.3
Nettofläche m	81.0
Schlafzimmer	2
Badezimmer	1

## Ausstattung

Möbliert	Vollmöbliert
Befuerung	Fernwärme
Unterkellert	Nein

## Beschreibung

Entdecken Sie Ihre neue Wohnung vor der malerischen Kulisse von Innichen! Diese charmante Dreizimmerwohnung im zweiten Obergeschoss liegt direkt im Herzen des Dorfes und bietet Ihnen die Vorzüge einer zentralen Lage sowie die Möglichkeit, die beeindruckende Natur der Dolomiten zu genießen.

Im klassischen Stil gehalten, umfasst die Wohnung zwei gemütliche Schlafzimmer und einen

großzügigen Wohnbereich mit einer gut ausgestatteten Kochnische. Mit einer Verkaufsfläche von etwa 109 Quadratmetern bietet sie ausreichend Raum für Ihre individuellen Bedürfnisse. Zudem verfügt die Wohnung über einen praktischen Abstellraum im Eingangsbereich des Mehrfamilienhauses. Die Heizung erfolgt über Fernwärme, und das Gebäude wurde im Jahr 1970 erbaut. Die Wohnung ist sofort bezugsbereit und eignet sich sowohl als perfektes Zuhause als auch als exzellente Investitionsmöglichkeit. Obwohl es keinen eigenen Parkplatz gibt, besteht in unmittelbarer Nähe die Möglichkeit, einen Stellplatz zur Miete (Jahresmiete) zu erhalten. Für Be- und Entladevorgänge können Sie Ihr Fahrzeug direkt vor dem Wohnhaus parken. Die Wohnung unterliegt nicht der Mehrwertsteuer.

## Anbieter



Castellenum  
Trattengasse 7  
39042 Brixen

Tel.  
0472201250

