

Moderne Wohnung mit Panoramaterrasse & Traum-Aussicht

Eckdaten

Objektart	Wohnung / Etage
Ort	Hafling
Zimmer	3
Etage	1
Kaufpreis	655'000 €
Gesamtfläche m	94.3
Baujahr	2020
Zustand	Neuwertig
ID	IW108870











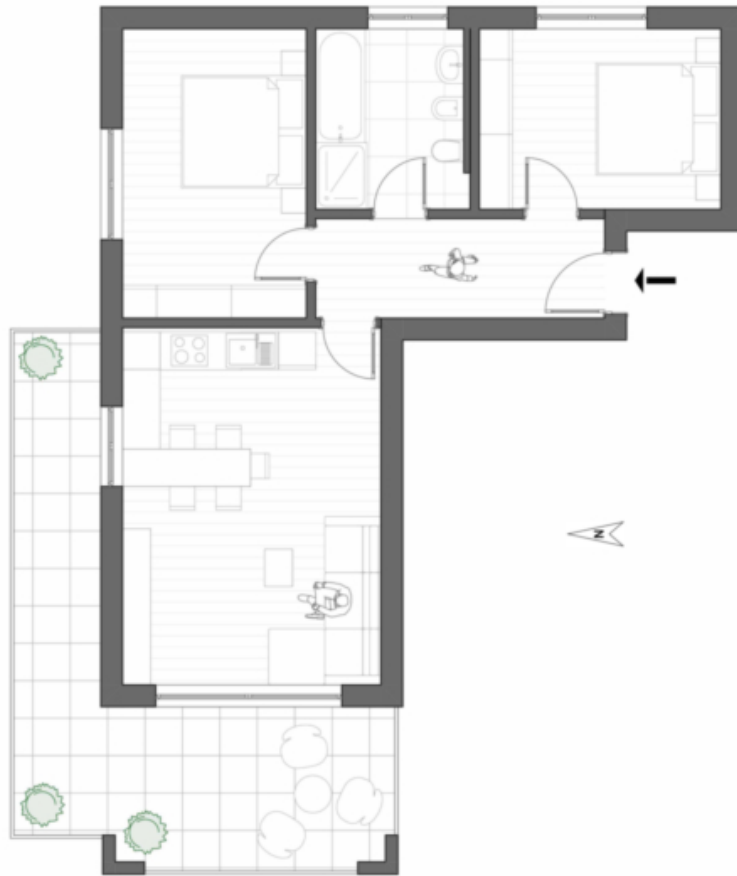


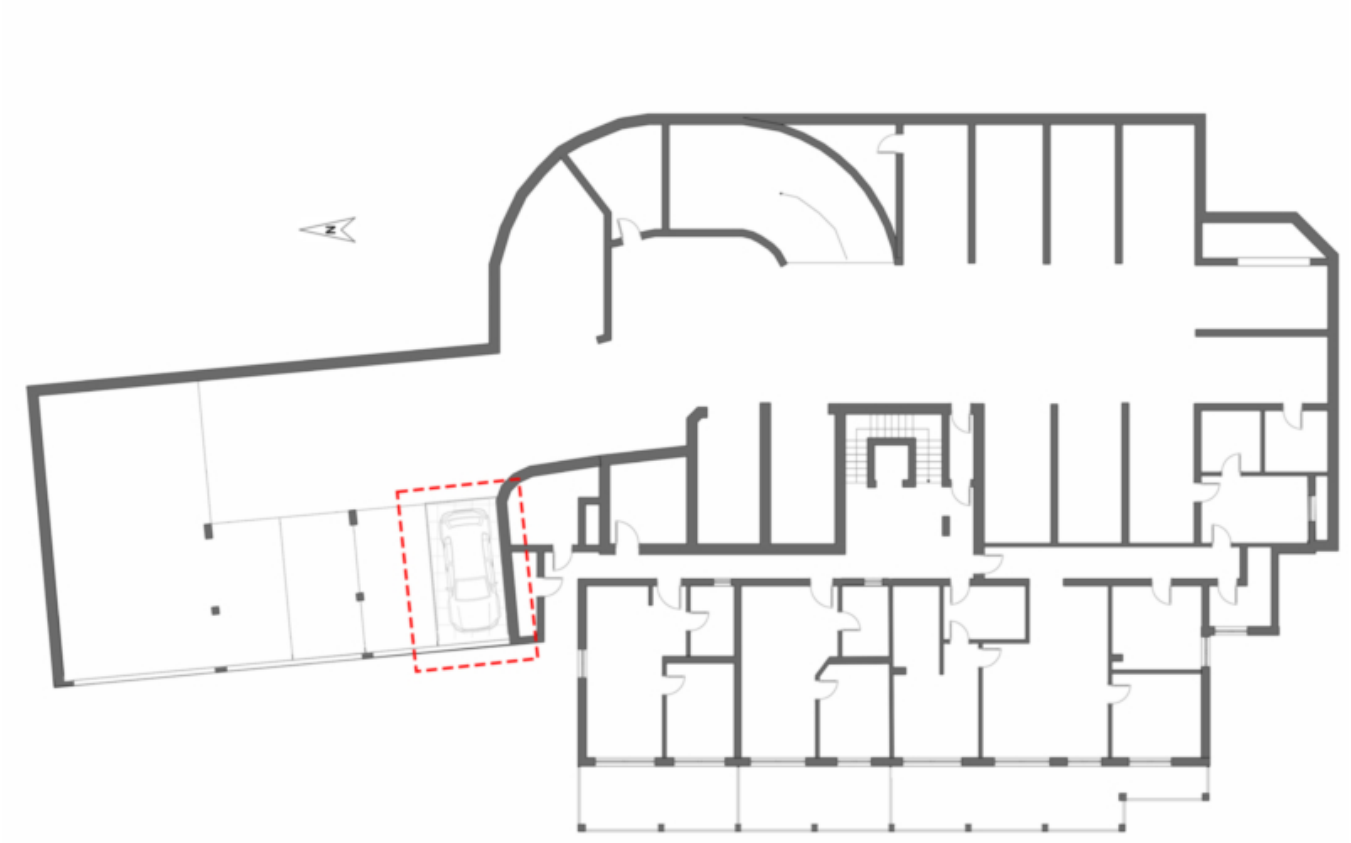






















Preise

Kaufpreis 655'000 €
Flächen

Gesamtfläche m 94.3

Nettofläche m	64.6
Keller m	6.9
Balkon/Terrasse m	23.0

Räume

Schlafzimmer	2
Badezimmer	1

Ausstattung

Möbliert	Teilmöbliert
Heizungsart	Fussbodenh.
Fahrstuhl	Personenaufzug
Unterkellert	Ja

Beschreibung

Diese exklusive 3-Zimmer-Wohnung liegt im 1. Obergeschoss eines modernen Wohnhauses mit Aufzug und Klimahaus-Standard A+ in Hafling. Die ruhige Lage sowie die großzügige Panoramaterrasse mit beeindruckendem Bergblick schaffen ein ideales Ambiente zum Entspannen und Wohlfühlen.

Die komplett möblierte Wohnung verfügt über ein helles Wohnzimmer mit offener Küche, ein großzügiges Schlafzimmer, ein weiteres Zimmer sowie ein Badezimmer mit Fenster. Flur, Terrasse und ein Kellerraum ergänzen das attraktive Raumangebot.

Hochwertige Bauqualität, moderne Ausstattung und die ausgezeichnete Lage garantieren ein hohes Maß an Wohnkomfort und Lebensqualität. Ein Garagenstellplatz ist zum Preis von 30.000,00 € erhältlich, außerdem steht ein überdachter Stellplatz für 25.000,00 € zur Verfügung.

Die Wohnung ist optimal an öffentliche Verkehrsmittel angebunden und liegt nur etwa 10 Minuten vom Skigebiet sowie rund 20 Minuten von Meran entfernt.

Zahlreiche Freizeitmöglichkeiten wie Wandern, Radfahren und Skifahren im Winter machen dieses Objekt zu einem besonderen Rückzugsort. Natur- und Sportliebhaber finden hier ideale Voraussetzungen, um die Bergwelt in vollen Zügen zu genießen.

Anbieter

Castellenum
Trattengasse 7
39042 Brixen

Tel.
0472201250

□