

Ein Refugium der Stille: exklusives Chalet auf großzügigem Privatgrundstück

Eckdaten

Objektart	Haus / Chalet
Ort	Hafling
Strasse, Hausnr	Via Falzeben
Kaufpreis	1'600'000 €
Nettofläche m	140.0
Baujahr	1965
ID	IW109858





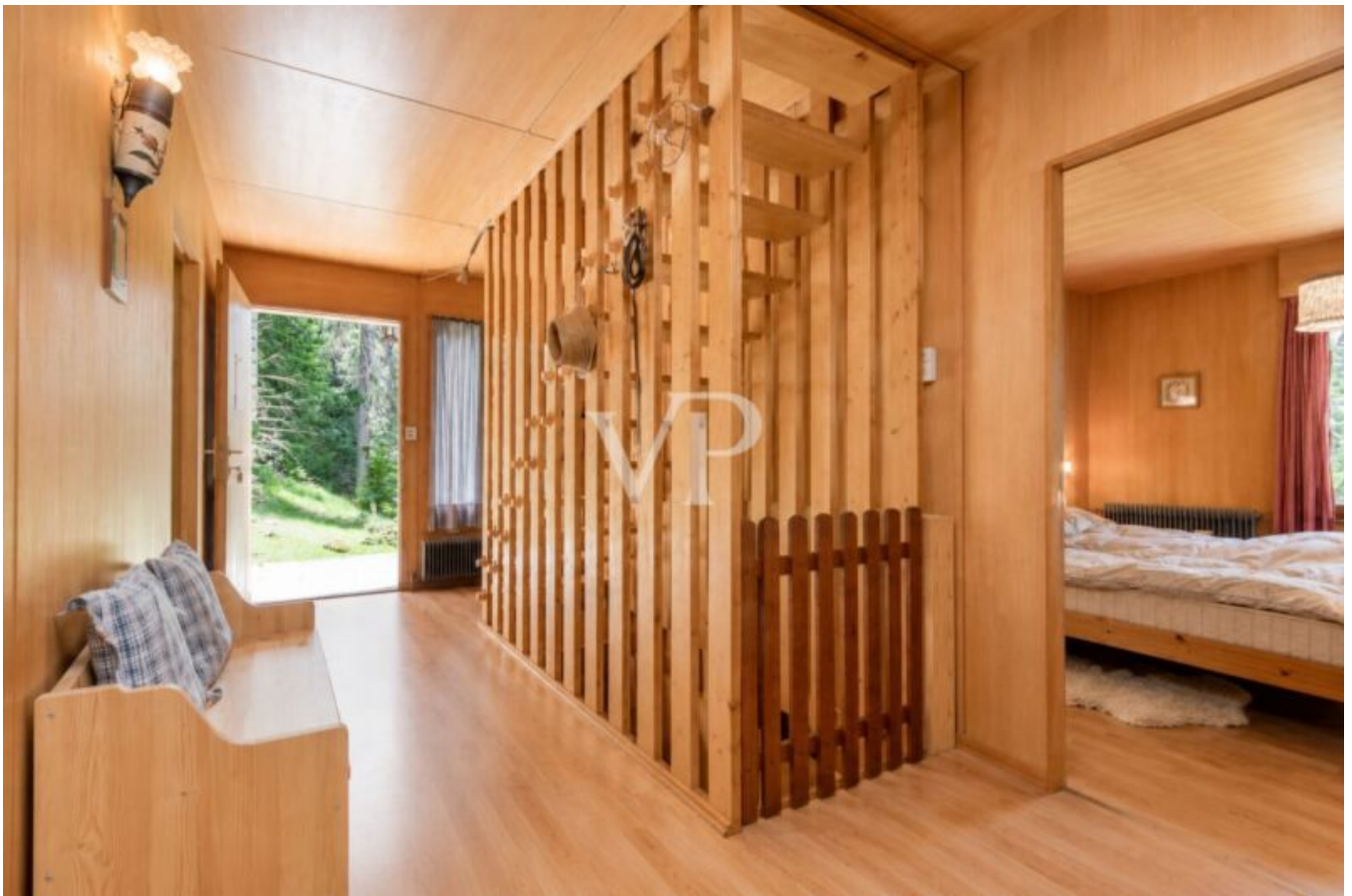










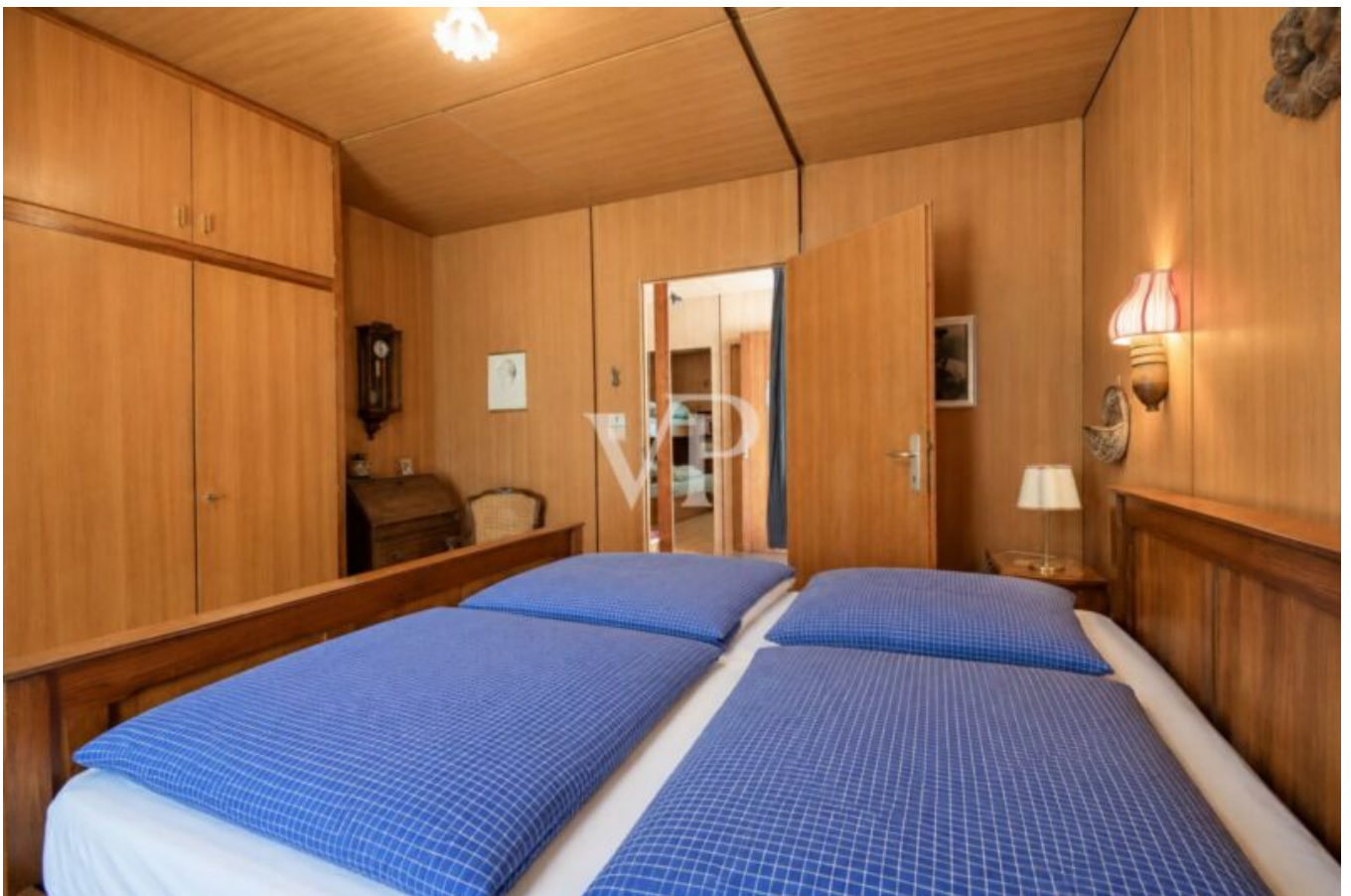






















Preise

Kaufpreis 1'600'000 €

Flächen

Nettofläche m 140.0

Garten m 4000.0

Räume

Schlafzimmer 4

Badezimmer 2

Stellplätze 3

Ausstattung

Möbliert Vollmöbliert

Heizungsart Etage

Befuerung Gas

Unterkellert Ja

Beschreibung

Exklusives Alpenchalet mit weitläufigem Privatgrundstück in einzigartiger Naturlage

Eingebettet in die unberührte Natur der Südtiroler Alpen, umgeben von saftigen Wiesen und dichten Wäldern, präsentiert sich dieses außergewöhnliche Chalet als wahres Refugium für Menschen, die Privatsphäre, Ruhe und Authentizität schätzen.

Auf einem rund 4.000 m großen Privatgrundstück gelegen, eröffnet sich hier eine seltene Gelegenheit, alpinen Lebensstil in seiner schönsten Form zu genießen. Die abgeschiedene Lage garantiert höchste Privatsphäre und schafft eine Atmosphäre vollkommener Entspannung, in der die Natur den Rhythmus des Alltags bestimmt.

Auf etwa 1.300 Metern Meereshöhe gelegen, profitiert die Immobilie von einem besonders angenehmen und gesunden Bergklima. Die klare Alpenluft, die zahlreichen Sonnenstunden und die natürliche Ruhe der Umgebung schaffen ideale Voraussetzungen für Erholung und Wohlbefinden.

Das Chalet verbindet den unverwechselbaren Charme traditioneller Alpenarchitektur mit einem behaglichen Wohnambiente. Hochwertige Naturmaterialien, großzügige Raumverhältnisse und liebevoll erhaltene Details verleihen dem Haus seinen authentischen Charakter und eine zeitlose Eleganz.

Mittelpunkt des Hauses ist der großzügige Wohnbereich mit offenem Kamin, der eine warme und einladende Atmosphäre schafft. Große Fensterflächen holen die umliegende Landschaft ins Innere und sorgen für ein lichtdurchflutetes Wohngefühl. Die sonnige Terrasse erweitert

den Wohnraum ins Freie und bietet einen wunderbaren Ort, um die Schönheit der Natur und die beeindruckende Bergkulisse zu genießen.

Drei komfortable Schlafzimmer bieten ausreichend Platz für Familie und Gäste und machen das Chalet sowohl als Hauptwohnsitz als auch als exklusiven Rückzugsort für Ferienaufenthalte attraktiv. Im Untergeschoss befindet sich zudem ein vielseitig nutzbarer Bereich, der sich ideal als Wellnessoase, Fitnessraum, Hobbyraum oder Atelier gestalten lässt.

Die Lage oberhalb von Meran zählt zu den begehrtesten Wohnlagen Südtirols. Das nahegelegene Hafling begeistert mit seiner sonnigen Ausrichtung, seiner hohen Lebensqualität und einem beeindruckenden Panorama. Das beliebte Ski- und Wandergebiet Meran 2000 ist in wenigen Minuten erreichbar und bietet zu jeder Jahreszeit vielfältige Freizeitmöglichkeiten.

Gleichzeitig bleibt die Kurstadt Meran mit ihren ausgezeichneten Restaurants, eleganten Boutiquen, kulturellen Veranstaltungen und ihrer hervorragenden Infrastruktur bequem erreichbar.

Diese Immobilie ist weit mehr als ein Chalet, sie ist ein exklusiver Rückzugsort inmitten der Natur, geschaffen für Menschen, die das Besondere suchen und alpinen Luxus mit absoluter Privatsphäre verbinden möchten.

Anbieter



VON POLL REAL ESTATE Bozen/Bolzano
Drususallee 265
39100 Bozen

Tel.
+39/0471/209020

Mob.
+39/0471/209020

□