

2-Zimmer-Neubauwohnung in Panoramalage

Eckdaten

Objektart	Wohnung / Etage
Ort	Eppan an der Weinstraße
Strasse, Hausnr	Via Rittstein 5
Zimmer	2
Etage	2
Kaufpreis	360'000 €
Gesamtfläche m	65.0
Baujahr	2027
Zustand	Neuwertig
ID	IW108095







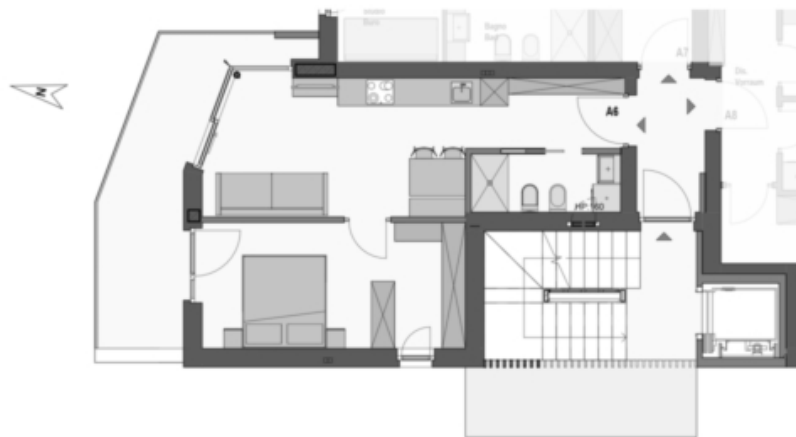












Preise

Kaufpreis 360'000 €

Flächen

Gesamtfläche m 65.0

Nettofläche m 40.3

Keller m 3.0

Balkon/Terrasse m 13.1

Räume

Schlafzimmer 1

Badezimmer 1

Stellplätze 1

Ausstattung

Heizungsart Fussbodenh.

Klimatisiert

Fahrstuhl
Unterkellert

Personenaufzug
Ja

Beschreibung

In Eppan entsteht ein hochwertiges Neubauprojekt in ruhiger, erhöhter Lage mit offenem Blick über die umliegende Kulturlandschaft. Die Umgebung vereint Privatsphäre, Weite und Naturnähe mit der Nähe zum Ortszentrum.

Ein gepflegtes Wohnumfeld ohne Durchzugsverkehr, die gute Anbindung an öffentliche Verkehrsmittel sowie an Rad- und Spazierwege und die Nähe zu Schulen, Kindergarten und Nahversorgung machen das Projekt besonders alltagstauglich und familiengerecht.

Die kompakt geplanten Wohnungen überzeugen mit funktionalen Grundrissen, Balkonen oder kleinen Privatgärten und einer klaren, zeitlosen Architektursprache. KlimaHaus-Standard A Nature, Photovoltaik, Wärmepumpe, Aufzug und Fahrradabstellplätze stehen für nachhaltige Bauqualität und modernen Wohnkomfort. Garagenstellplätze oder Außenstellplätze können separat erworben werden. Preise ab 45.000 € für Garagen und 25.000 € für Stellplätze.

Anbieter



Castellenum
Trattengasse 7
39042 Brixen

Tel.
0472201250

