

W13 - Neue, exklusive Penthousewohnung mit Terrasse und großem Privatgarten, letzter Stock

Eckdaten

Objektart	Wohnung
Ort	Eppan an der Weinstraße
Zimmer	4
Etage	4
Kaufpreis	1'095'000 €
Gesamtfläche m	157.0
Baujahr	2023
ID	IW105816













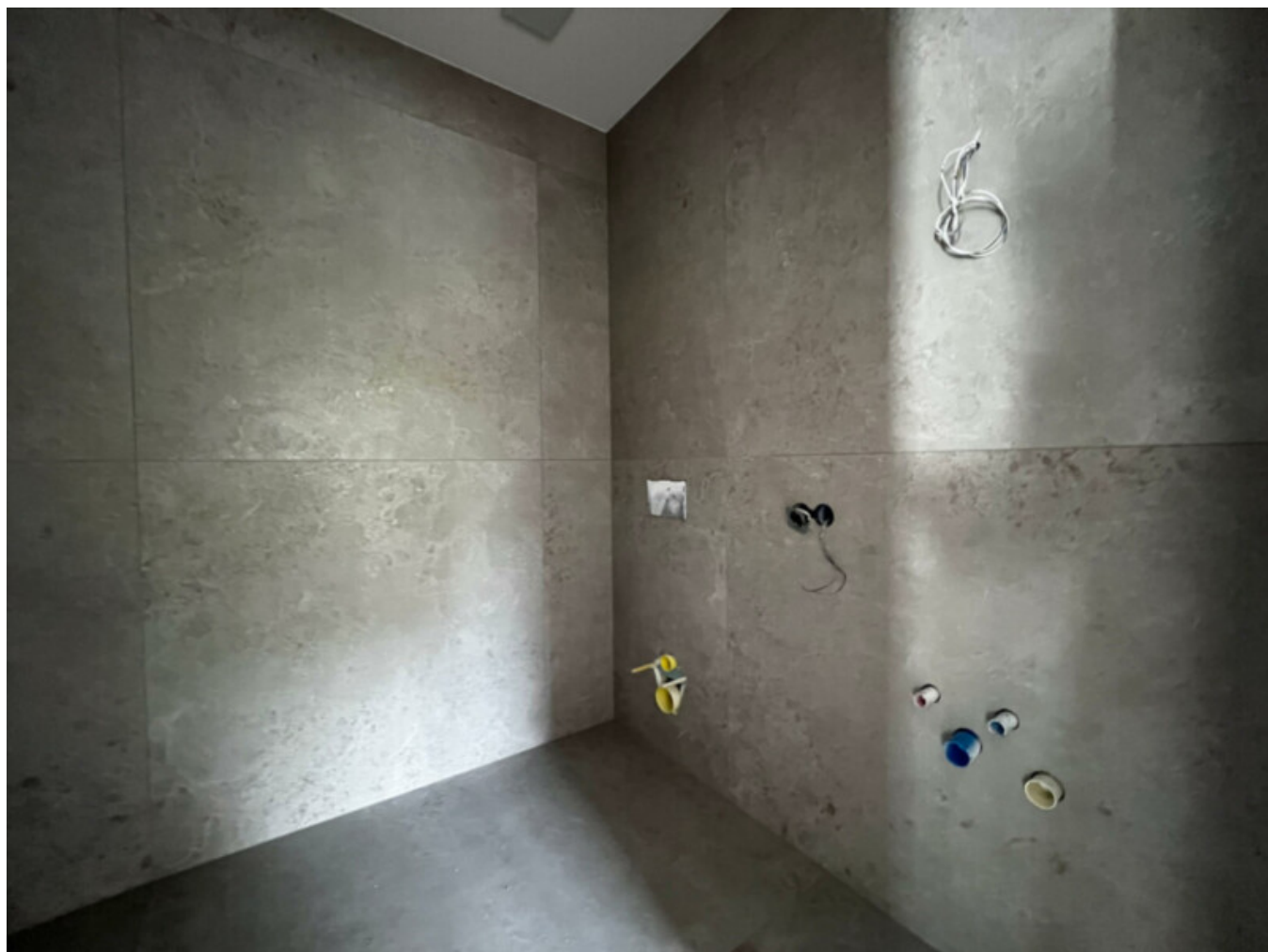




















Details

Kaufpreis	1'095'000 €
Gesamtfläche m	157.0

Beschreibung

In Eppan, Fraktion Gand, entsteht eine neue, exklusive Wohnanlage mit 13 Wohneinheiten.

W13: Zum Verkauf steht eine neue, exklusive Penthousewohnung mit Terrasse und großem Privatgarten im letzten Stock; wie folgt eingeteilt: Eingang, Wohnraum mit Küche, 3 Schlafzimmer, Badezimmer, Tages-WC, Terrasse (52 qm) und Privatgarten (120 qm).

Der Neubau besteht aus lichtdurchfluteten Wohnräumen mit großzügigen Terrassen bzw. Balkonen. Das besondere Design und die hochwertige Bauausführung vereinen Komfort und hohe Lebensqualität.

Die Wohnanlage wird im Klimahaus-Standard A-Nature errichtet und verfügt über ein nachhaltiges Energiekonzept mit Photovoltaikanlage und Wärmepumpe.

Keller, Stellplätze und/oder eine Garagenbox können zusätzlich erworben werden.

Die Liegenschaft wird frei von Bindungen und somit ohne Konventionierung lt. Art. 79 des L.G. 13/1997 übergeben.

Das Dorfzentrum von St. Michael ist in wenigen Gehminuten erreichbar. Die Landeshauptstadt Bozen sowie die umliegenden Ortschaften sind in kurzer Zeit mit dem Auto oder Bus erreichbar.

Übergabe der Wohnungen: Ende 2025.

Mehr Informationen unter: https://www.ruth-immobilien.com/de/immobile/w13---neue-exklusive-penthousewohnung-mit-terrasse-und-grossem-privatgarten-letzter-stock_20911

Ruth Immobilien
Waltherplatz 2 / Piazza Walther
39100 Bozen / Bolzano
Tel. +39 0471 090790

Anbieter



Ruth Immobilien GmbH
Dorfstraße 12

39040 Vahrn

Tel.

+39 0472 970090

Fax.

+39 0472 970091

