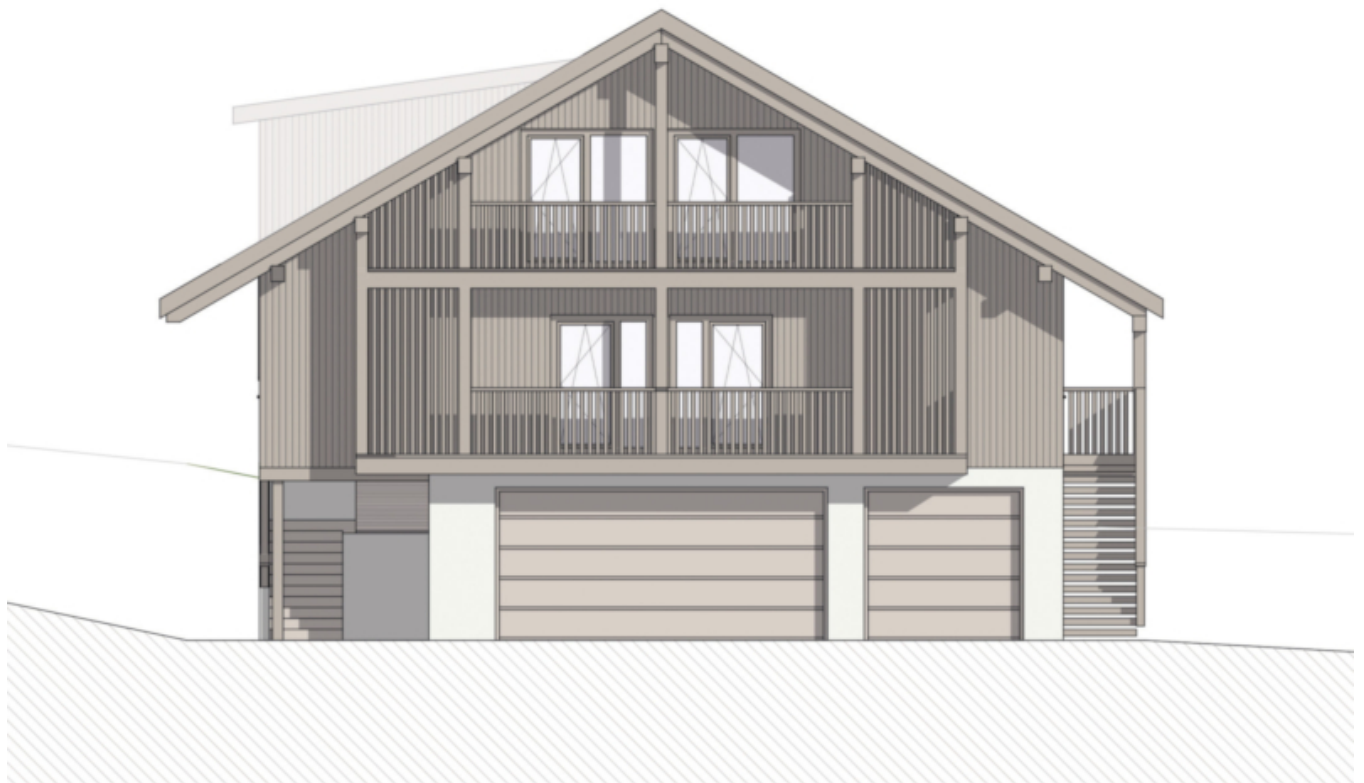


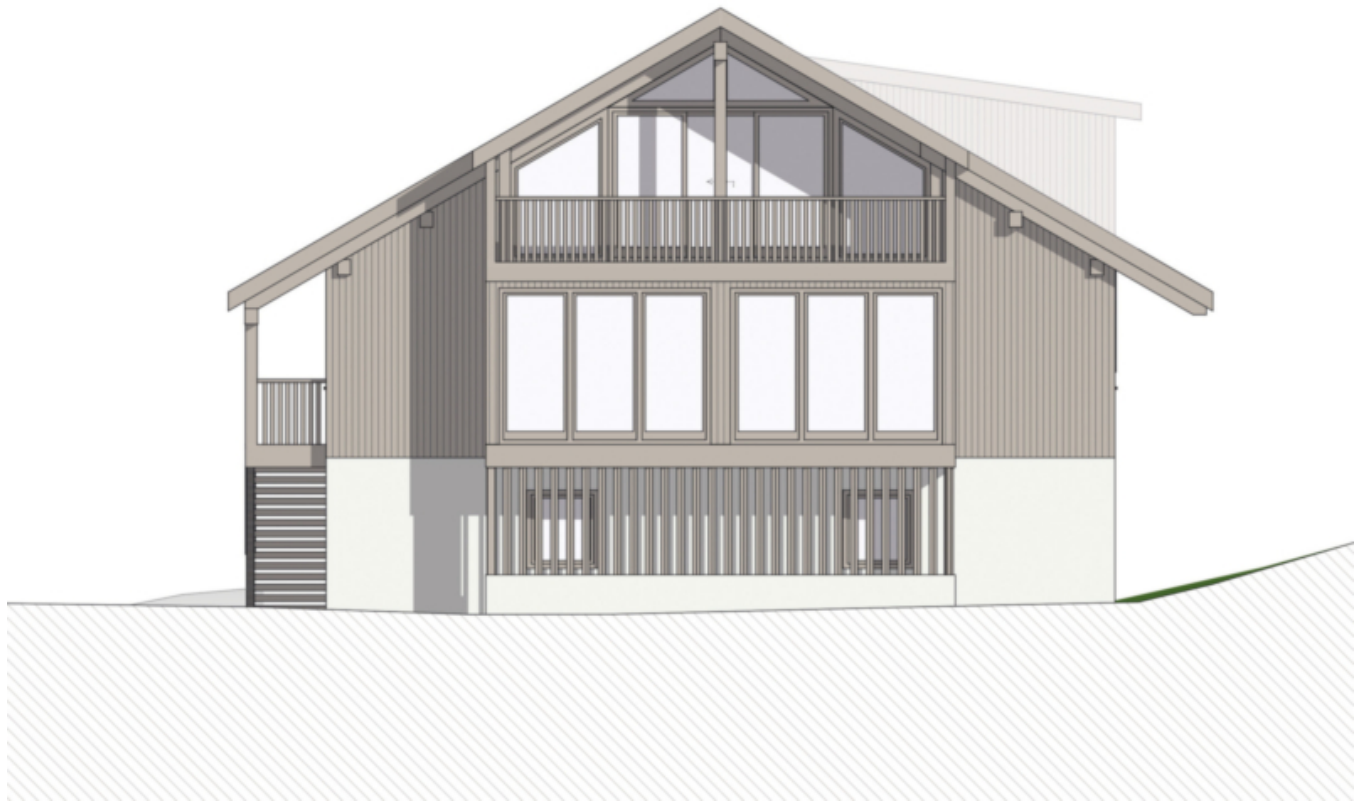
# W2 - Zweizimmerwohnung mit Terrasse und Balkon

## Eckdaten

|                 |                    |
|-----------------|--------------------|
| Objektart       | Wohnung / Etage    |
| Ort             | Enneberg           |
| Strasse, Hausnr | Straße Gran Prè 32 |
| Zimmer          | 2                  |
| Etage           | 1                  |
| Kaufpreis       | Preis auf Anfrage  |
| Gesamtfläche m  | 68.2               |
| Baujahr         | 2025               |
| ID              | IW108993           |













## Preise

|           |                   |
|-----------|-------------------|
| Kaufpreis | Preis auf Anfrage |
|-----------|-------------------|

|                   |      |
|-------------------|------|
| Flächen           |      |
| Gesamtfläche m    | 68.2 |
| Nettofläche m     | 47.1 |
| Balkon/Terrasse m | 13.9 |

## Räume

|              |   |
|--------------|---|
| Schlafzimmer | 1 |
| Badezimmer   | 1 |

## Ausstattung

|             |             |
|-------------|-------------|
| Heizungsart | Fussbodenh. |
| Befuerung   | Gas         |

## Beschreibung

Neue, konventionierte, Zweizimmerwohnung mit Wohnküche, einem Schlafzimmer, einem Badezimmer, Terrasse und Balkon.

Zur Wohnung gehören außerdem ein Garagenstellplatz mit einem Schrank, eine Fahrradgarage sowie ein Müllraum.

Willkommen im Montal, einem Ortsteil der idyllischen Berggemeinde Enneberg, gelegen in einem Seitenarm des Gadertals. Hier entsteht ein modernes Klimahaus A Gebäude mit Holz-Außenverkleidung mit insgesamt nur drei Wohneinheiten, allesamt in hochwertiger Ausführung. Im Kaufpreis inbegriffen sind ein bzw. zwei Garagenstellplätze, jeweils ein Außenstellplatz sowie Garagenstellplätze für Fahrräder.

Enneberg liegt am Rande des Naturparks Fanes-Sennes-Prags und bietet einen traumhaften Blick auf die Dolomiten. Der Naturpark ist das ganze Jahr über ein Paradies für Outdoor-Enthusiasten - ideal zum

Wandern, Mountainbiken, Rodeln und mehr. Im Winter profitieren Schneesportler von der Lage am Fuße des Südtiroler Skiberg Nummer 1, dem Kronplatz.

## Anbieter



Castellanum

Trattengasse 7  
39042 Brixen

Tel.  
0472201250

□