

# Dachgeschosswohnung direkt an der Skipiste

## Eckdaten

Objektart	Wohnung / Maisonette
Ort	Corvara (Kurfar)
Zimmer	3
Etage	2
Kaufpreis	Preis auf Anfrage
Gesamtfläche m	98.0
Baujahr	1997
ID	IW109194

































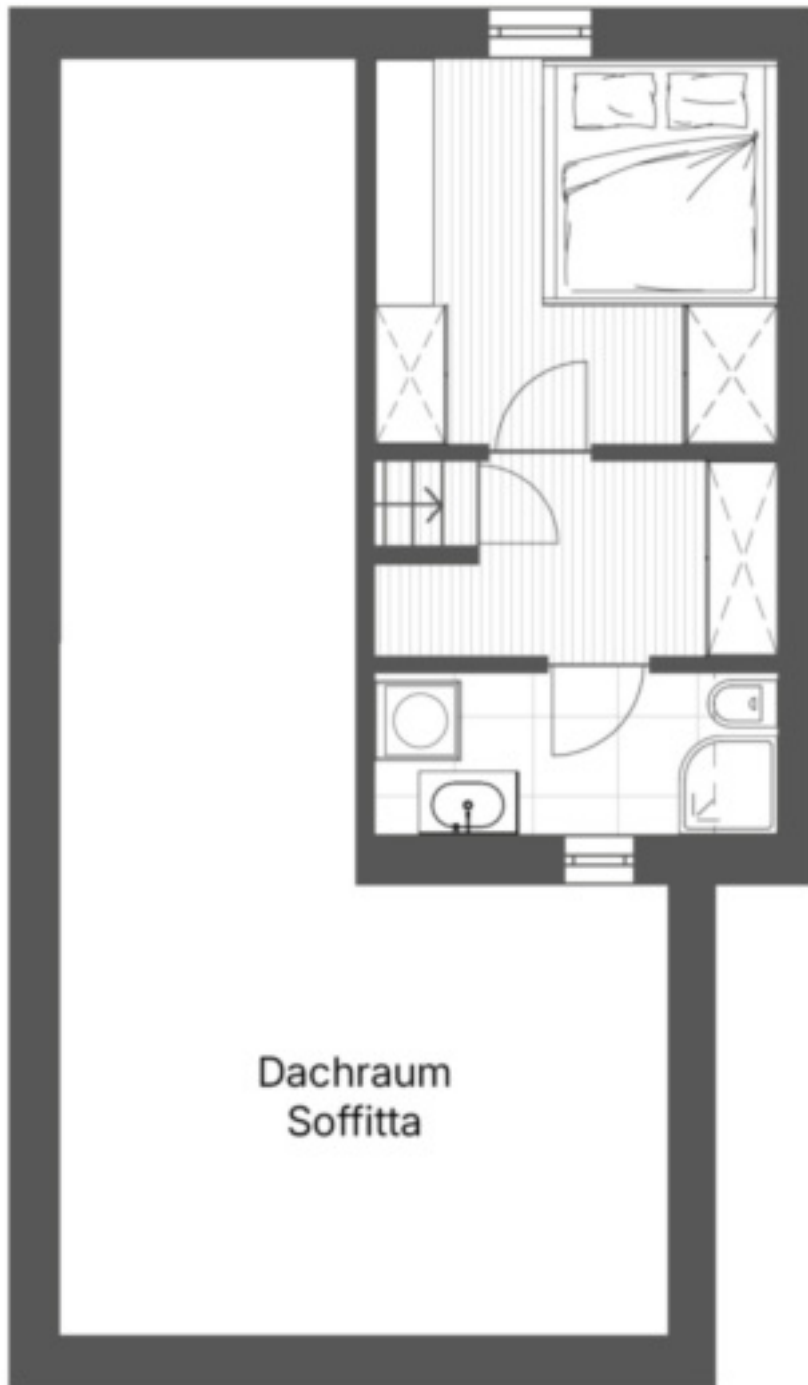


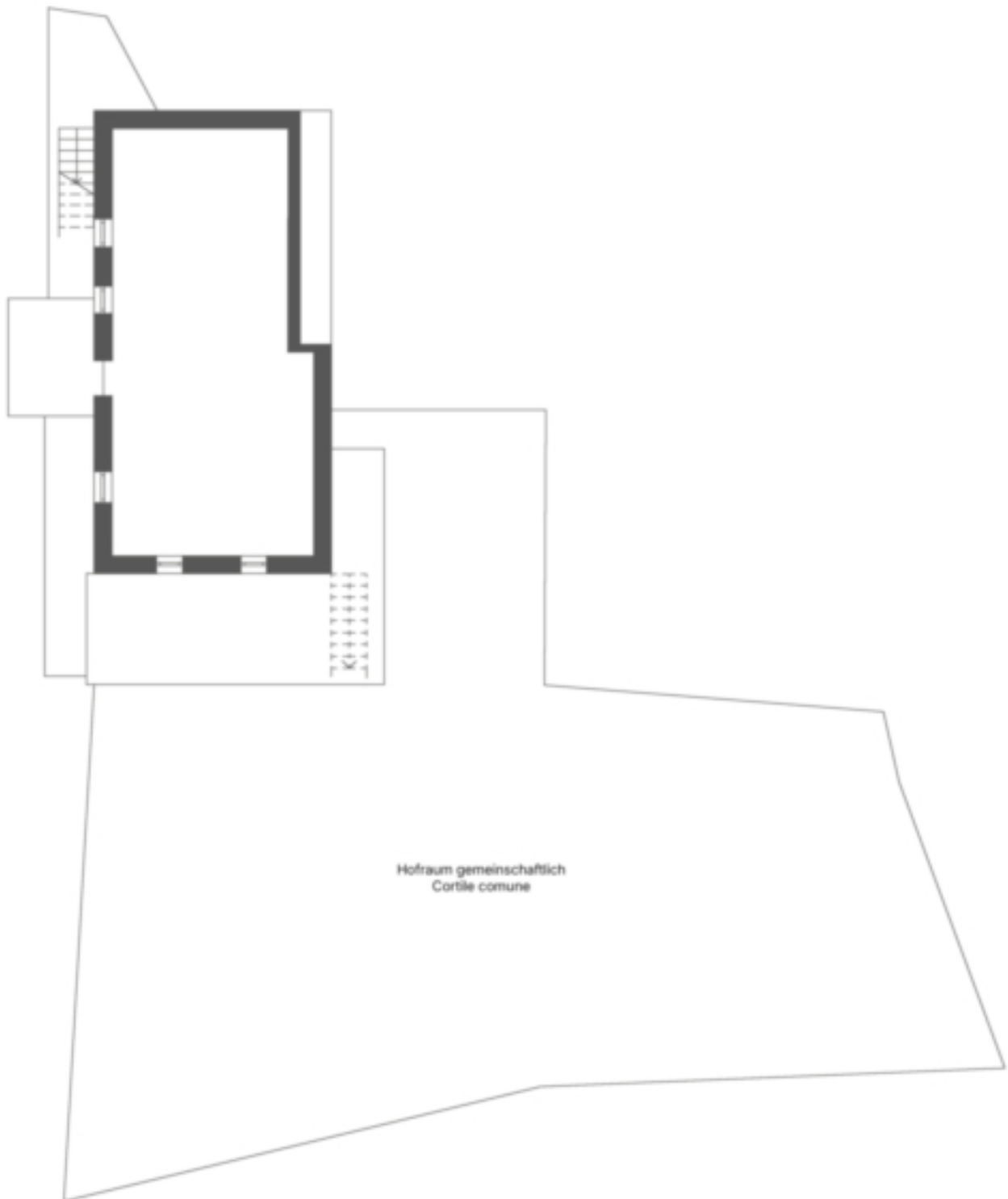


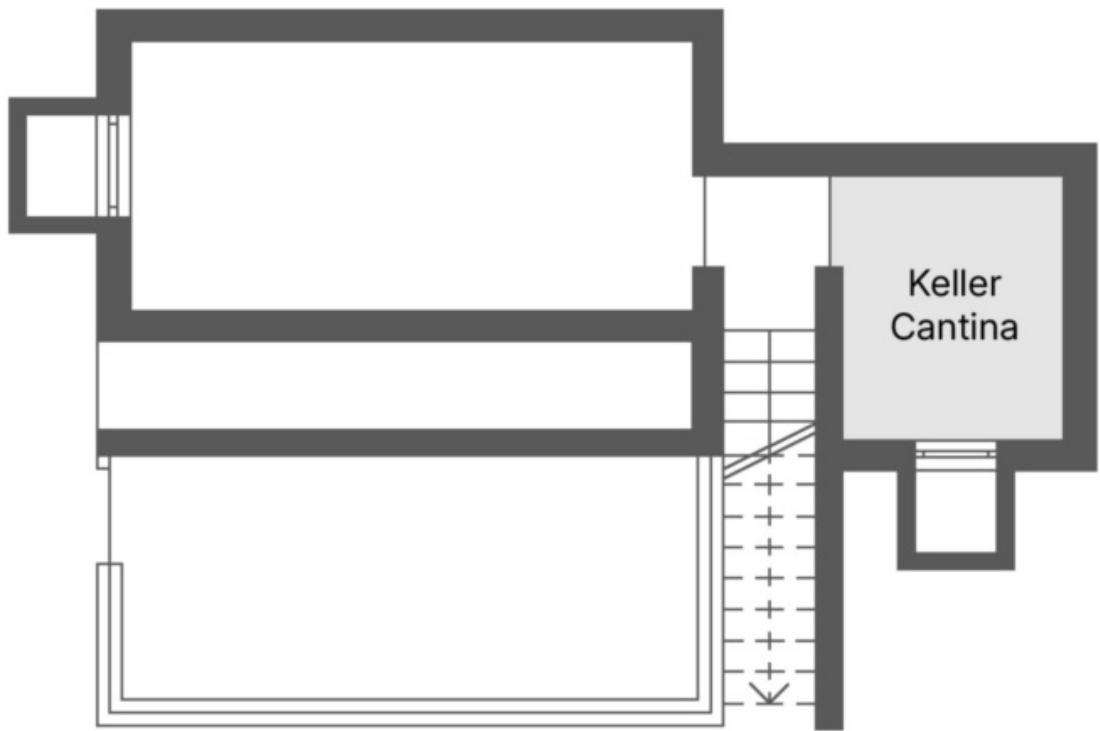












Preise

Kaufpreis  
Flächen

Preis auf Anfrage

Gesamtfläche m	98.0
Nettofläche m	70.2
Keller m	5.3
Balkon/Terrasse m	4.5

### Räume

Schlafzimmer	2
Badezimmer	3

### Ausstattung

Möbliert	Vollmöbliert
Befuerung	Gas
Unterkellert	Ja

### Beschreibung

Dachgeschosswohnung im Herzen der Dolomiten – direkt an der Skipiste

Willkommen in dieser charmanten, vollmöblierten Wohnung auf zwei Ebenen am Fuße des Sassonghers mit traumhaftem Blick auf den majestätischen Sellastock. Auf der ersten Ebene erwartet Sie ein heller Wohn-Essbereich mit Holztäfelung und einem traditionellen Bauernofen sowie eine separate Küche mit Zugang zum Balkon. Ebenfalls auf dieser Ebene befinden sich ein Schlafzimmer, ein Badezimmer und ein Gäste-WC. Das Dachgeschoss bietet ein weiteres Schlafzimmer mit drei Betten sowie ein zusätzliches Badezimmer.

Zur Immobilie gehören ein Kellerabteil, ein Gemeinschaftsgarten und zwei Autostellplätze auf dem gemeinschaftlichen Parkplatz.

Kolfuschg, eine der begehrtesten Ortschaften im Dolomitengebiet, liegt am südlichen Rand des Naturparks Puez-Geisler und am Fuße des Sellastocks. Dank der erstklassigen Lage der Immobilie genießen Sie im Winter Ski-in & Ski-out mit direktem Zugang zur berühmten „Sellaronda“ im Dolomiti Superski Gebiet. Im Sommer laden zahlreiche Wanderwege zu Spaziergängen und Bergtouren ein – ein echtes Paradies für Natur- und Bergliebhaber.

### Anbieter



Castellenum  
Trattengasse 7  
39042 Brixen

Tel.  
0472201250

□