

Wld: Kleinwohnung in zentraler Lage

Eckdaten

Objektart	Wohnung
Ort	Brixen
Zimmer	1
Etage	1
Kaufpreis	245'000 €
Gesamtfläche m	38.0
Baujahr	2024
ID	IW99313



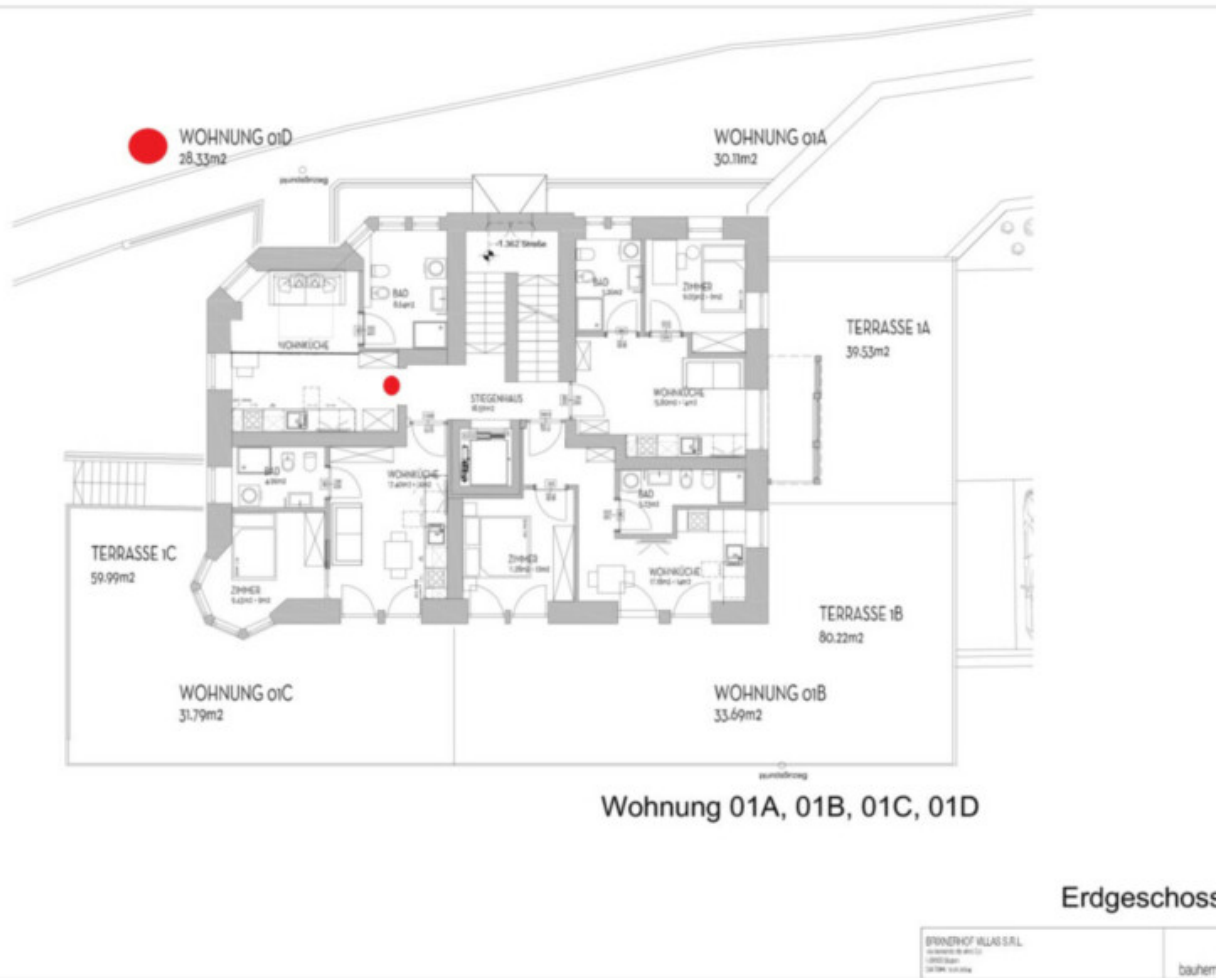












Details

Kaufpreis	245'000 €
Gesamtfläche m	38.0

Beschreibung

In unmittelbarer Altstadtnähe entstehen zwölf neue, hochwertig sanierte Wohnungen mit Keller, Autostellplätzen und Garagen im Untergeschoss. Geplant sind der Umbau des namhaften "Brixner Hof" und die Neugestaltung von bestehenden Wohneinheiten.

Wid: Zum Verkauf steht eine interessante, kleine Einzimmerwohnung eingeteilt wie folgt: Wohnraum mit Küche inklusive Schlafbereich und Badezimmer mit Fenster mit

Die Ausführung ist äußerst hochwertig, mit Liebe zum Detail, welches mit Sicherheit ein Alleinstellungsmerkmal zu herkömmlichen Neubauprojekten darstellt. Die Wohnungen weisen Besonderheiten auf, die ihre Einzigartigkeit unterstreichen.

Natürliche Materialien schaffen ein angenehmes Wohngefühl, großzügige Fensterfronten sorgen für viel Licht in den Wohnräumen und tolle Ausblicke.

Die Wohnungen bieten fußläufige Nahversorgung, direkten Zugang zu öffentlichen Verkehrsmitteln und liegen in Fußnähe zur Brixner Altstadt. Die Vernetzung zwischen Bahn, Bus, sowie dem Rad- und Fußwegsystem ermöglichen eine optimale Anbindung.

Brixen liegt im wahrsten Sinne des Wortes im Herzen von Südtirol. Die Staatsstraße nach Norden führt zum Brenner, nach Osten in das Pustertal und nach Süden in die Stadt Bozen. Mittendrin liegt die Talmulde, in dem sich der zauberhafte Stadtkern erstreckt.

Altehrwürdige Ansitze und malerische Kirchen, allen voran der Dom von Brixen, zeugen von der großen Vergangenheit der Stadt und von ihrer kulturhistorischen Bedeutung. Allein die verwinkelte Altstadt – eigentlich das Zentrum von Brixen – fasziniert unglaublich und ist einen Spaziergang durch diese engen Gassen wert. Und wer Kunst und Kultur nicht ganz so spannend findet, der kann sich in Brixen Stadt über herrliche Shoppingmöglichkeiten freuen. Wer den Winterurlaub in Brixen in Italien verbringt, der folgt dem Ruf der Plose, das Ski- und Wintersportparadies in Brixen, nur einen Katzensprung von der Stadt entfernt und mit der längsten Abfahrtspiste Südtirols, der Trametsch. Aber nicht nur Skifahren, auch zum Winterwandern, Rodeln und Schneeschuhwandern gibt es tolle Möglichkeiten.

Mehr Informationen unter: https://www.ruth-immobilien.com/de/immobile/w1d-kleinwohnung-in-zentraler-lage_18212

Ruth Immobilien
Dorfstraße 12 / Via del Paese
39040 Vahrn / Varna (BZ)
Tel. +39 0472 970090

Anbieter



Ruth Immobilien GmbH
Waltherplatz 2
39100 BOZEN

Tel.
+39 0472 970090

Fax.
+39 0472 970091

□