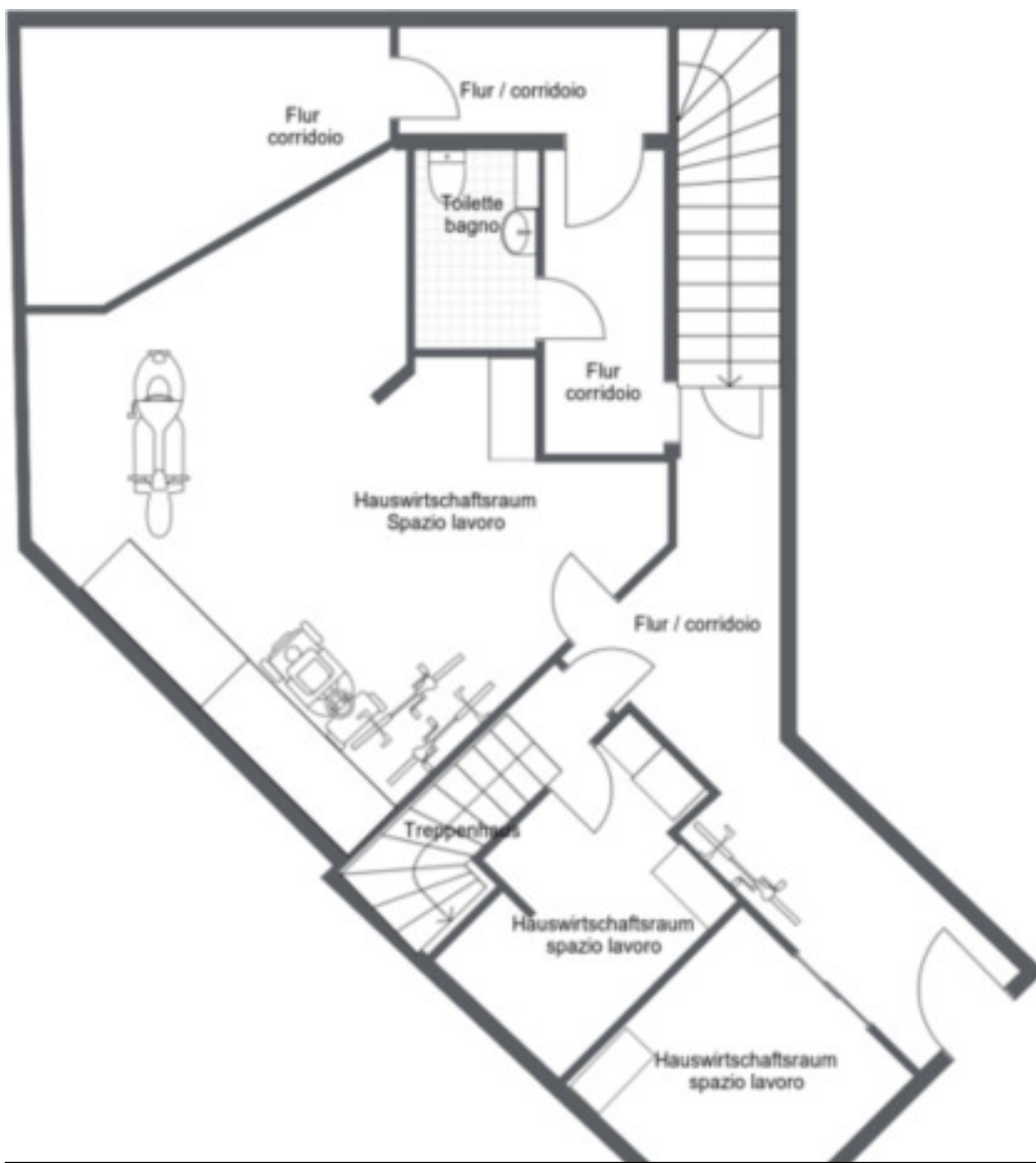


Vier Stockwerke Luxus: Zwei-Familien-Wohnhaus in Brixen/Milland zum Verkauf!

Eckdaten

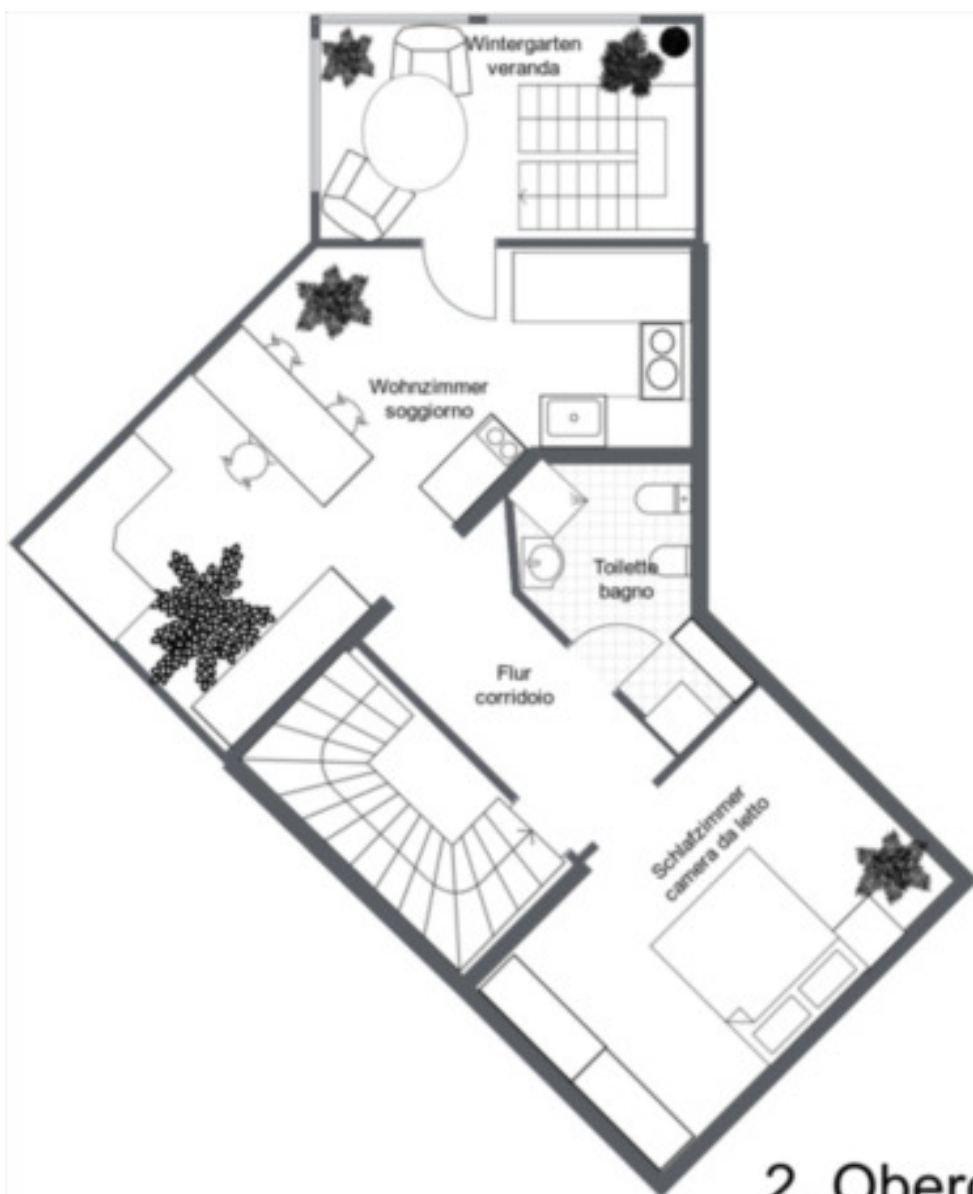
Objektart	Haus / Zweifamilienhaus
Ort	Brixen
Kaufpreis	1'360'000 €
Gesamtfläche m	567.0
Baujahr	2021
ID	IW107064





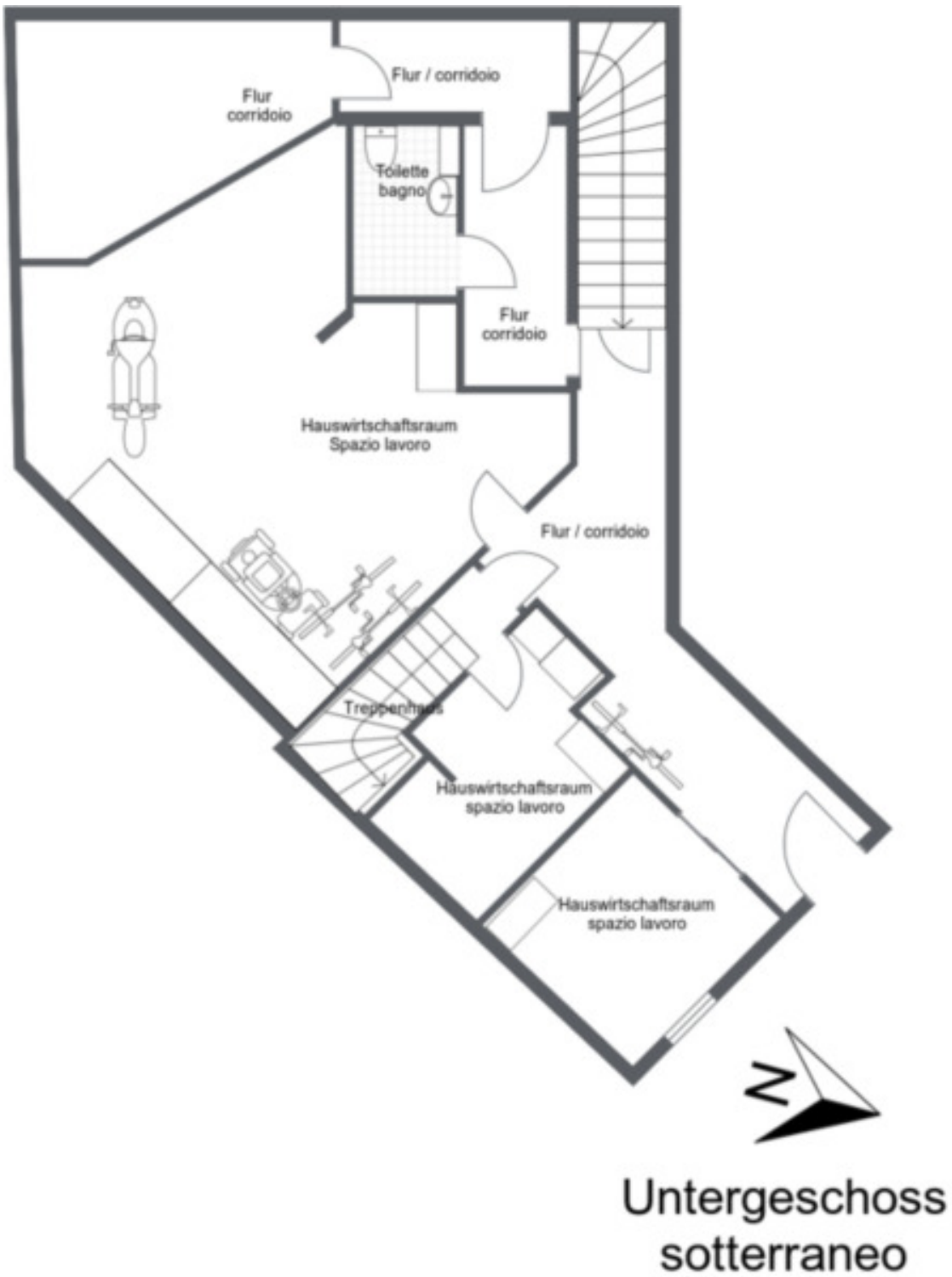
1. Obergeschoss primo piano





**2. Obergeschoss
secondo piano**





























Preise

Kaufpreis 1'360'000 €
Flächen

Gesamtfläche m 567.0

Nettofläche m 378.0
Räume

Badezimmer 4
Wohn-/Schlafzimmer 4
Stellplätze 2

Ausstattung

Unterkellert Nein

Beschreibung

Neuwertiges Zwei-Familien-Wohnhaus in Milland bei Brixen zum Verkauf!

Duplex-Wohnung ohne jegliche Bindung;

Wohnung im Dachgeschoss mit Konventionierung. Beide Wohneinheiten haben einen externen eigenen Zugang.□

Direkt am Fuß der Plose gelegen, Zone Milland. Die Immobilie ist durch die ausgezeichnete Lage, die architektonische und bauliche Qualität ein Luxusobjekt. Ein eingebauter Kachelofen ist das Herzstück der geräumigen Wohnküche im Erdgeschoss.□Von hier ist direkt die große sonnige Terrasse zugänglich, die nach Belieben gestaltet werden kann. Einzigartig ist das voll ausgestattete Fitnessstudio im ersten Obergeschoss, dessen Glasfassade Sonne und Wärme übers ganze Jahr ermöglicht. Das Untergeschoss umfasst mehrere große Werkräume und ein eigenes WC. Eine handgefertigte hölzerne Rundtreppe verbindet die vier Etagen miteinander.□Diese Wohnung ist frei von jeglichen Bindungen.

Zur Duplexwohnung gehört:

geräumige Wohnküche

drei Schlafzimmer

zwei WCs

Arbeitszimmer

großer Fitnessraum

sonnige Terrasse

Kelleretage mit mehreren großen Werkräumen und eigenes WC.

Doppelgarage

Die Wohnung im zweiten Obergeschoss steht ebenso zum Verkauf! Sie kann sowohl von der unteren Wohnung aus als auch durch einen externen Zugang betreten werden. Diese Wohnung ist konventioniert sowie derzeit vermietet.□Sie verfügt über:

geräumige Wohnküche

Wintergarten

Bad (WC & Dusche)

Schlafzimmer

Anbieter



Seeber Immobilien GmbH
Laubengasse 70
39100 Bozen

Tel.
+39/339/8281766

Mob.
+39/339/8281766

□