

Neue Haushälfte in Panoramalage

Eckdaten

Objektart	Haus / Villa
Ort	Brixen
Kaufpreis	695'000 €
Gesamtfläche m	167.0
Baujahr	2025
ID	IW106831

























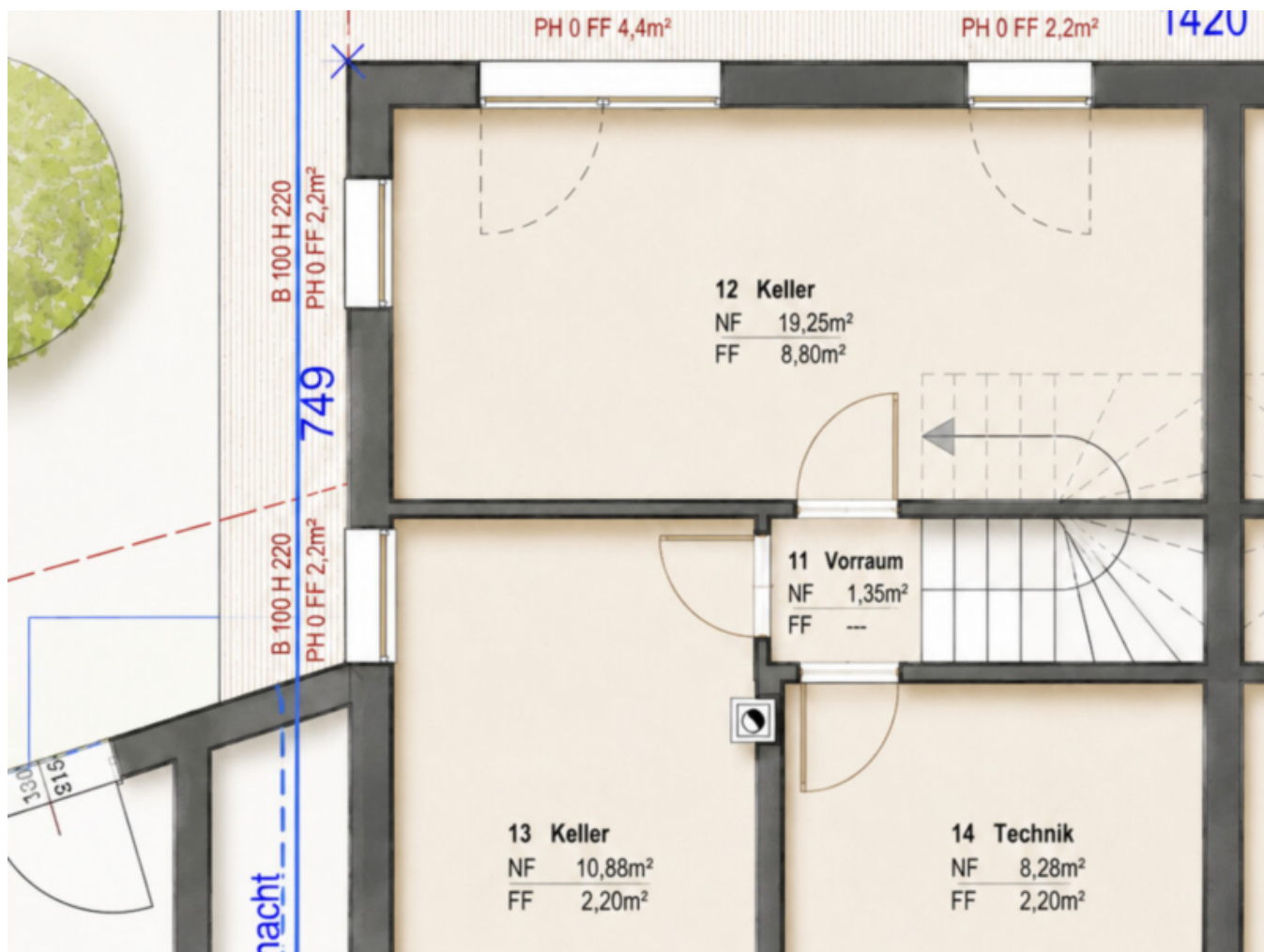


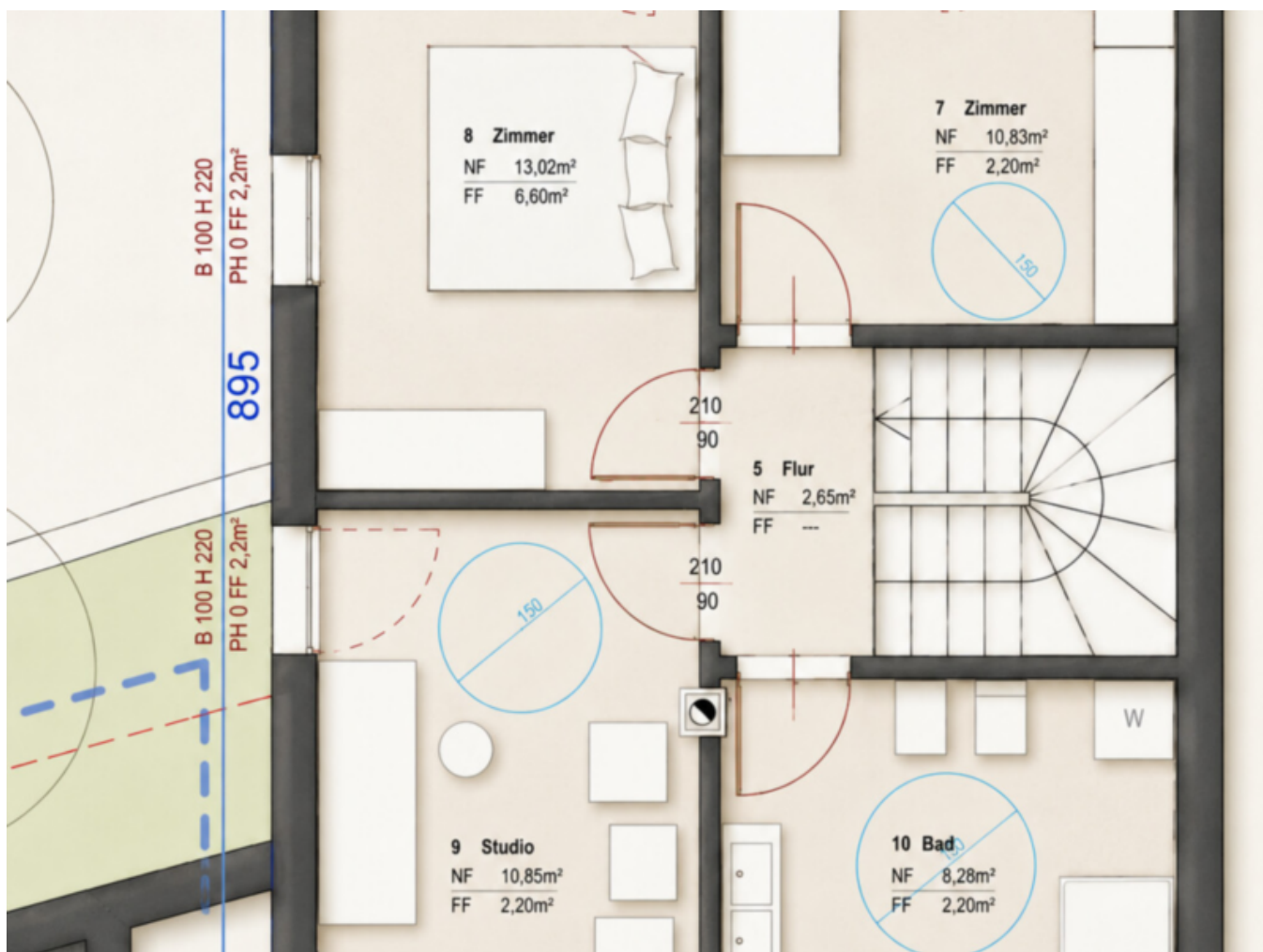


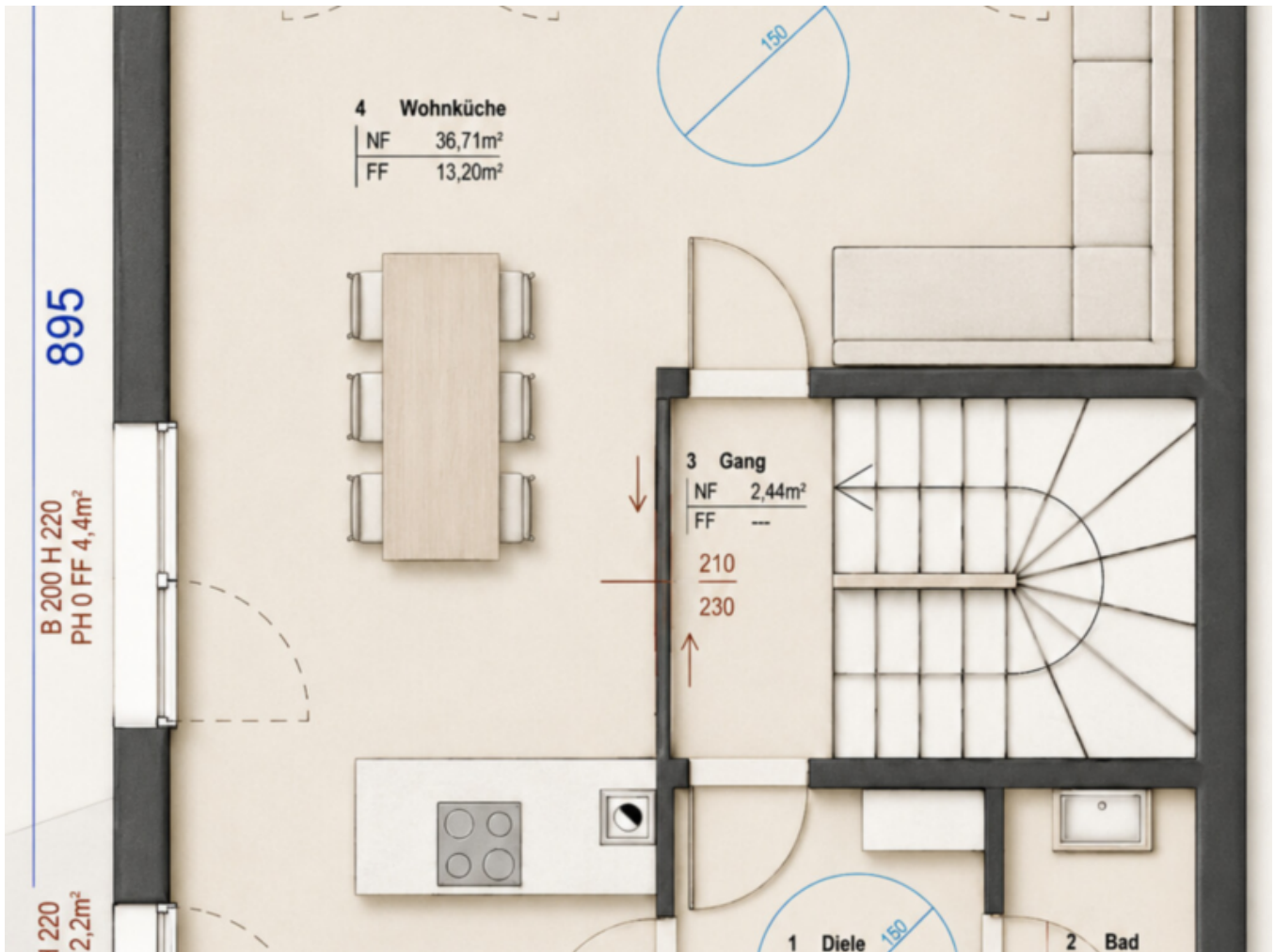












Details

Kaufpreis 695'000 €
 Gesamtfläche m 167.0

Beschreibung

In der malerischen Fraktion Tils bei Brixen entsteht ein exklusives Wohnprojekt, das Ruhe,

Natur und modernen Wohnkomfort vereint. Die Wohnanlage überzeugt durch ihre durchdachte Architektur, hochwertige Bauqualität und eine einmalige Lage mit freiem, unverbaubarem Blick über das Eisacktal.

Zum Verkauf steht eine neue Haushälfte mit Terrassen und Privatgarten. Das Haus erstreckt sich auf drei Ebenen und ist wie folgt eingeteilt:

Ebene 0: große Räumlichkeiten mit Zugang zu Terrasse/Privatgarten, Bad.

Ebene 1: zwei Schlafzimmer, Arbeitsraum, Bad.

Ebene 2: Wohnzimmer mit Küche, Bad mit Fenster, Garderobe, Terrasse.

Der Verkaufspreis eines Autoabstellplatzes beträgt € 15.000,00.

Das Projekt befindet sich in ruhiger und sonniger Panoramalage oberhalb von Brixen – ideal für alle, die naturnah wohnen möchten, ohne auf die Nähe zur Stadt zu verzichten.

Kindergarten, Volksschule und Spielplatz befinden sich direkt im Dorf. Eine öffentliche Busanbindung im Stundentakt garantiert eine schnelle Verbindung ins Stadtzentrum von Brixen. Die Kombination aus Ruhe, Sonne und optimaler Erreichbarkeit macht diesen Standort besonders attraktiv.

Jede Wohnung wurde sorgfältig geplant und bietet helle, großzügige Räume, große Terrassen oder Privatgärten sowie eine unvergleichliche Aussicht auf die umliegende Bergwelt.

Die Bauausführung erfolgt auf höchstem Niveau mit qualitativ hochwertigen Materialien, moderner Haustechnik und nachhaltiger Energieeffizienz.

Jede Wohnung verfügt über einen eigenen Keller.

Helle Parkettböden, elegante Fliesen, stilvolle Sanitärausstattung und großzügige Fensterfronten schaffen ein hochwertiges, zeitloses Wohnambiente.

Diese kleine, exklusive Wohnanlage ist eine seltene Gelegenheit für alle, die auf der Suche nach modernem Wohnen in traumhafter Aussichtslage sind – ideal sowohl als Hauptwohnsitz als auch als wertbeständige Investition.

Mehr

Informationen

unter:

https://www.ruth-immobilien.com/de/immobile/neue-haushaelfte-in-panoramalage_21432

Ruth Immobilien

Dorfstraße 12 / Via del Paese

39040 Vahrn / Varna (BZ)

Tel. +39 0472 970090

Anbieter



Ruth Immobilien GmbH

Waltherplatz 2

39100 BOZEN

Tel.

+39 0471 090790

Fax.

+39 0471 090791

□