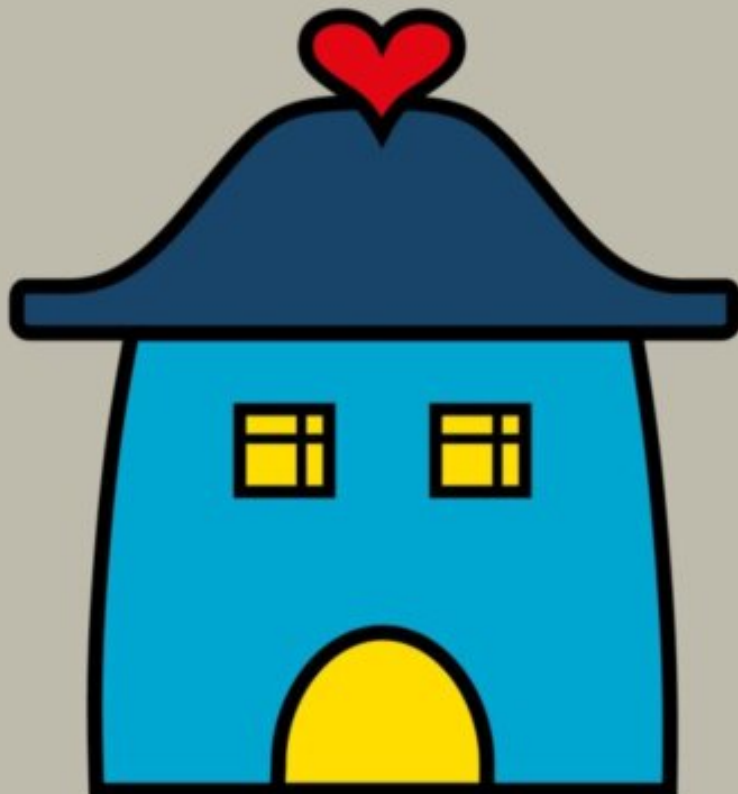
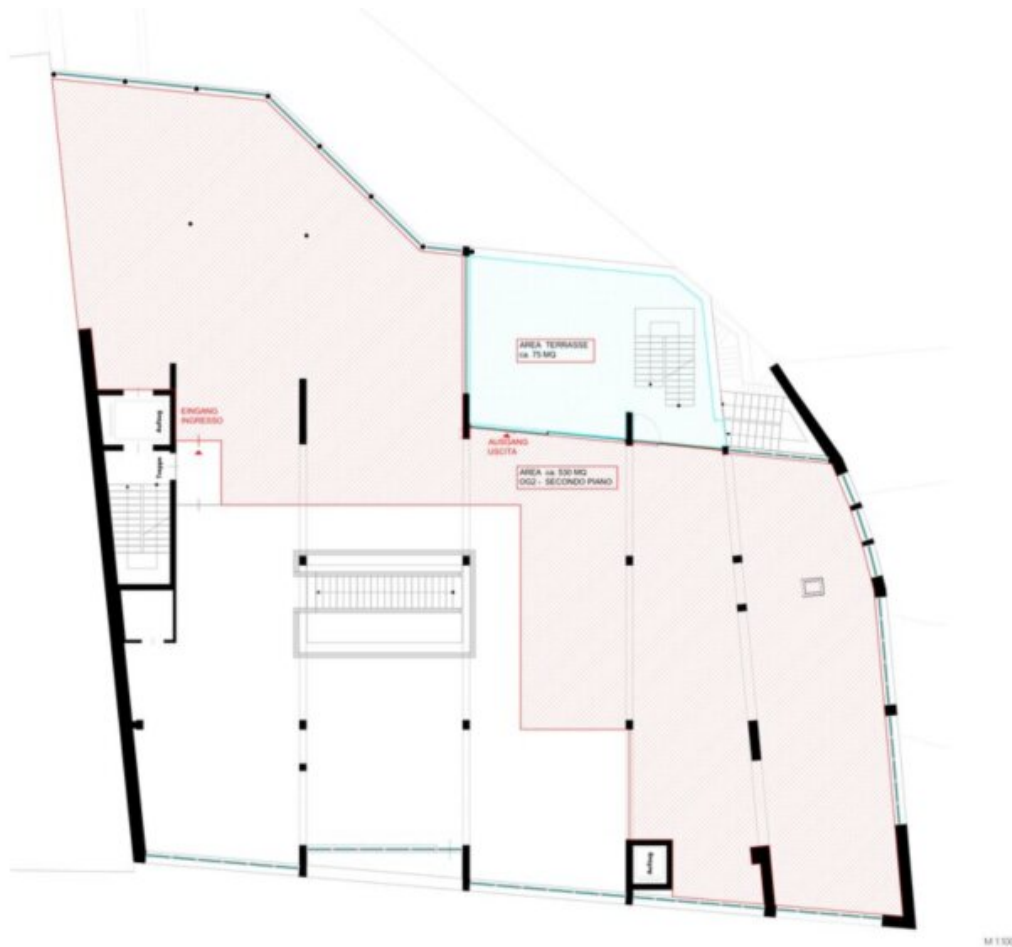


Repräsentative Bürofläche von 530 m² im 2. Stock mit großer Terrasse

Eckdaten

Objektart	Büro/Praxis / Bürofläche
Ort	Brixen
Kaltmiete	5'830 €
Nettofläche m	530.0
ID	IW110354





Details

Kaltniete	5'830 €
Nettofläche m	530.0

Beschreibung

In der gefragten Industriezone von Brixen vermieten wir eine repräsentative Bürofläche von ca. 530 m im 2. Stock, ergänzt durch eine großzügige Terrasse von ca. 75 m .

Highlights der Immobilie:

Großzügige 500 m Nutzfläche mit flexibler Raumgestaltung

Zusätzliche Terrasse von 75 m - ideal für Pausen, Meetings im Freien oder repräsentative Nutzung

Helle, lichtdurchflutete Räume für ein angenehmes Arbeitsumfeld

Optimale Erreichbarkeit durch Nähe zur Autobahn und zum Stadtzentrum

Repräsentative Lage im Wirtschaftsstandort Brixen

Diese Bürofläche eignet sich ideal für Unternehmen, Kanzleien, Agenturen oder Start-Ups, die Wert auf moderne Infrastruktur, gute Sichtbarkeit und beste Verkehrsanbindung legen.

Mehr Informationen unter: <https://www.ruth-immobilien.com/de/immobilien/repraesentative-bueroflaeche-von-530-m-im-2-stock-mit-grosser-terrasse>

Ruth Immobilien
Dorfstraße 12 / Via del Paese
39040 Vahrn / Varna (BZ)
Tel. +39 0472 970090

Anbieter



Ruth Immobilien GmbH
Dorfstraße 12
39040 Vahrn

Tel.
+39 0472 970090

□