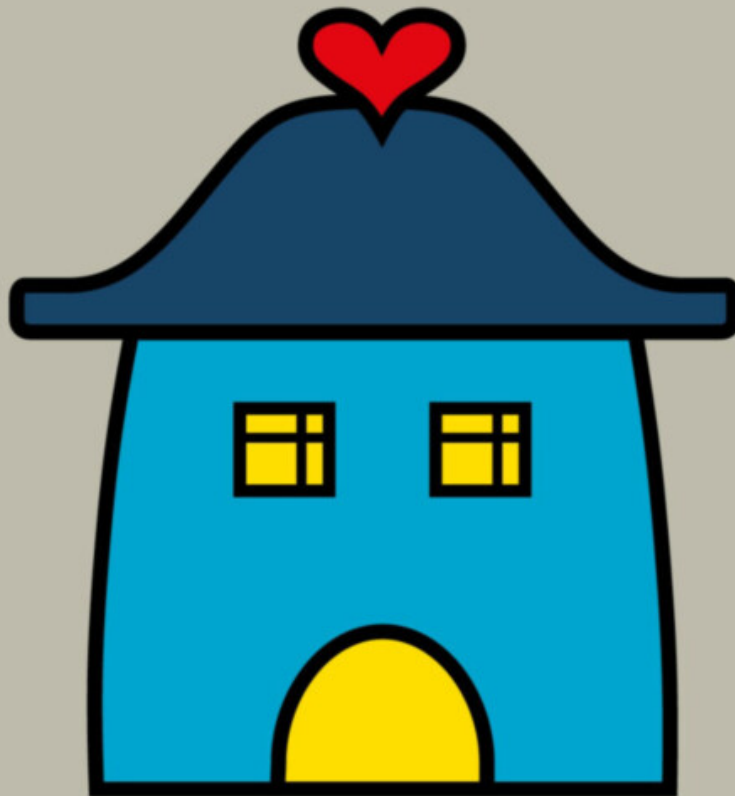
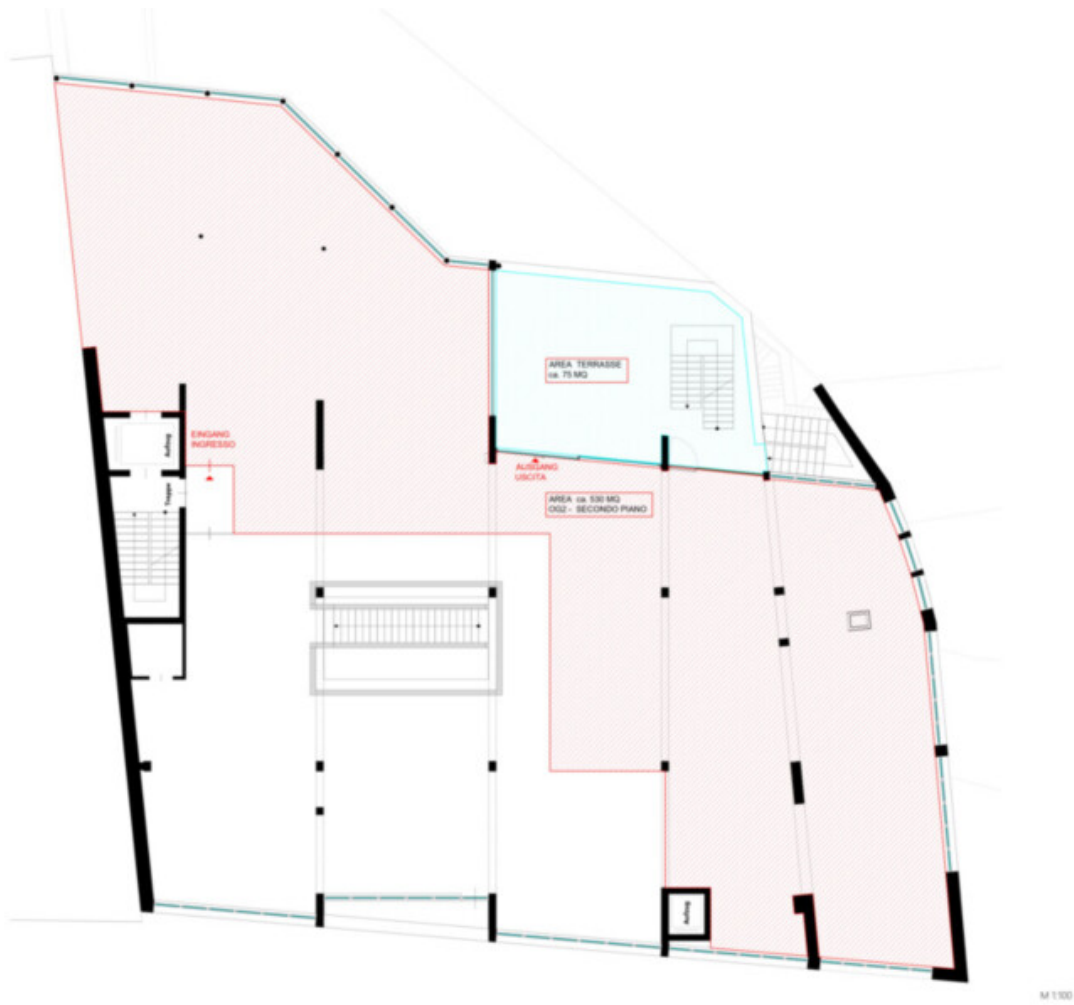


Repräsentative Bürofläche von 530 m² im 2. Stock mit großer Terrasse

Eckdaten

Objektart	Büro/Praxis / Bürofläche
Ort	Brixen
Kaltniete	5'830 €
Nettofläche m	530.0
ID	IW106311





Details

Kalmmiete	5'830 €
Nettobläche m	530.0

Beschreibung

In der gefragten Industriezone von Brixen vermieten wir eine repräsentative Bürofläche von ca. 530 m² im 2. Stock, ergänzt durch eine großzügige Terrasse von ca. 75 m².

Highlights der Immobilie:

Großzügige 500 m² Nutzfläche mit flexibler Raumgestaltung

Zusätzliche Terrasse von 75 m² - ideal für Pausen, Meetings im Freien oder repräsentative Nutzung

Helle, lichtdurchflutete Räume für ein angenehmes Arbeitsumfeld

Optimale Erreichbarkeit durch Nähe zur Autobahn und zum Stadtzentrum

Repräsentative Lage im Wirtschaftsstandort Brixen

Diese Bürofläche eignet sich ideal für Unternehmen, Kanzleien, Agenturen oder Start-Ups, die Wert auf moderne Infrastruktur, gute Sichtbarkeit und beste Verkehrsanbindung legen.

Mehr Informationen unter: https://www.ruth-immobilien.com/de/immobilie/repraesentative-bueroflaeche-von-530-m2-im-2-stock-mit-grosser-terrasse_20969

Ruth Immobilien
Dorfstraße 12 / Via del Paese
39040 Vahrn / Varna (BZ)
Tel. +39 0472 970090

Anbieter



Ruth Immobilien GmbH
Waltherplatz 2
39100 BOZEN

Tel.
+39 0471 090790

□