

T603 - Neue, schöne Zweizimmerwohnung mit Terrasse

Eckdaten

Objektart	Wohnung
Ort	Bozen
Zimmer	2
Etage	7
Gesamtfläche m	63.0
Baujahr	2022
ID	IW110267





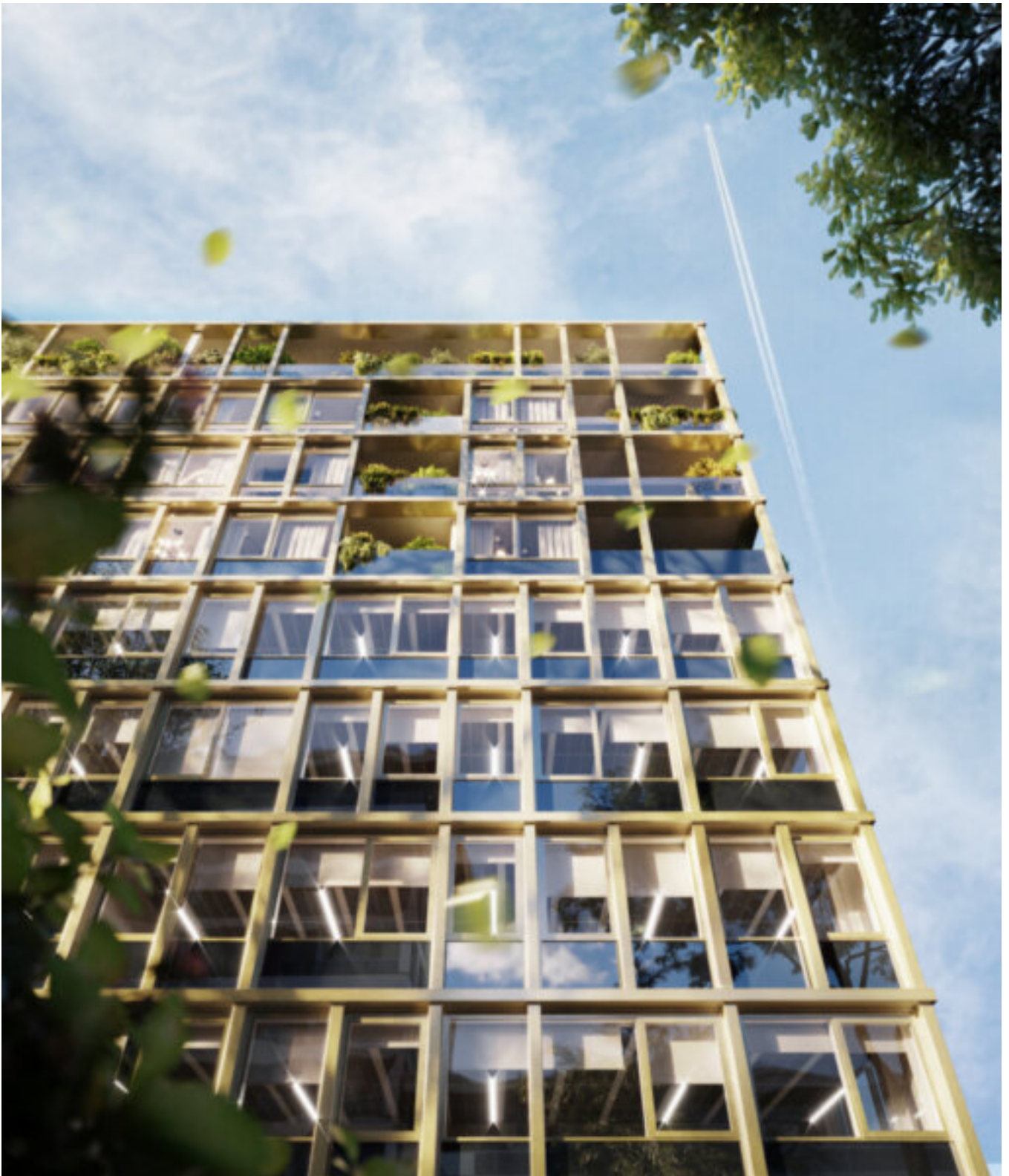




























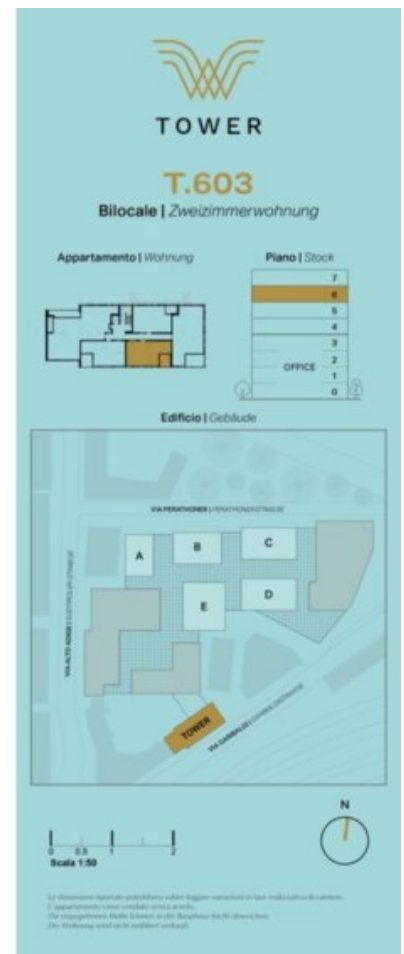


Superficie commerciale
 Verkaufsfäche
 63.17 m²

Superficie esterna
 Außenfläche
 7 m²

Camere
 Zimmer
 1

Bagno
 Bäder
 1



Details

Gesamtfläche m 63.0

Beschreibung

Der WaltherPark liegt im Herzen von Bozen. Im historischen Zentrum, zwischen Zugbahnhof und Waltherplatz, dem wichtigsten Platz der Stadt. Nahe dem Bozner Dom, der Universität und unmittelbar am neu gestalteten Bahnhofspark. Im Zuge der Requalifizierung des gesamten Quartiers wird der WaltherPark zu einem Anziehungspunkt für Besucher aus der Stadt selbst, aus der Region – und weit darüber hinaus.

Eingebunden in ein zukunftsfähiges Verkehrs- und Infrastrukturkonzept wird der WaltherPark zum lebendigen neuen Treffpunkt mitten in der Stadt. Hier entstehen 76 Wohnungen, 34 Investitionswohnungen, 90 neue Shops und 805 Parkplätze – im Einklang mit dem Masterplan für die Stadtentwicklung in Bozen.

WOHNUNG T603 – WaltherPark Tower: Zum Verkauf steht eine neue, schöne Zweizimmerwohnung mit Terrasse im 6. OG – interne Einteilung wie folgt: Eingang, Wohnraum mit Küche, Schlafzimmer, Badezimmer und Terrasse.

Ein Wohngebäude, das allen erdenklichen Bedürfnissen gerecht wird: Von kompakten Ein- oder Zweizimmerwohnungen bis hin zu großzügigen Apartments mit drei oder vier Zimmern. Fünf der Gebäude oberhalb des Shoppingcenters sind italienisch-eleganten Wohnungen gewidmet. Vom jeweils dritten bis siebten Obergeschoss warten flexible Einheiten auf ihre Besitzer, von der Singlewohnung über den Zweitwohnsitz bis zum Penthouse. Für ein Höchstmaß an Licht und Luft verfügt jede von ihnen über eine Loggia, Terrasse oder einen privaten Garten. Die bepflanzten Dachflächen im 3. Obergeschoss garantieren einen privaten und sicheren Zugang zu den Wohnungen umgeben von der Natur. Von hier kann der Blick schweifen: auf den Ritten, den Rosengarten und die Altstadt mit Waltherplatz und Bozner Dom.

Die hohen Panoramafenster stechen hervor und überzeugen sofort dank des einzigartigen Ausblicks auf die Stadt und den umliegenden Park. Das moderne und außergewöhnliche Design, umgesetzt mit umweltfreundlichen Materialien, fügt sich perfekt in die Umgebung ein und bereichert sie zusehends. Materialien und Details widerspiegeln den Wert der Nachhaltigkeit. Handwerkskunst Made in Italy trifft gekonnt auf einen minimalistischen, vielseitigen und edgy Stil.

Mehr Informationen unter: <https://www.ruth-immobilien.com/de/immobilien/t603-neue-schone-zweizimmerwohnung-mit-terrasse>

Ruth Immobilien
Waltherplatz 2 / Piazza Walther
39100 Bozen / Bolzano (BZ)
Tel. +39 0471 090790

Anbieter



Ruth Immobilien GmbH
Waltherplatz 2
39100 BOZEN

Tel.

+39 0471 090790

□