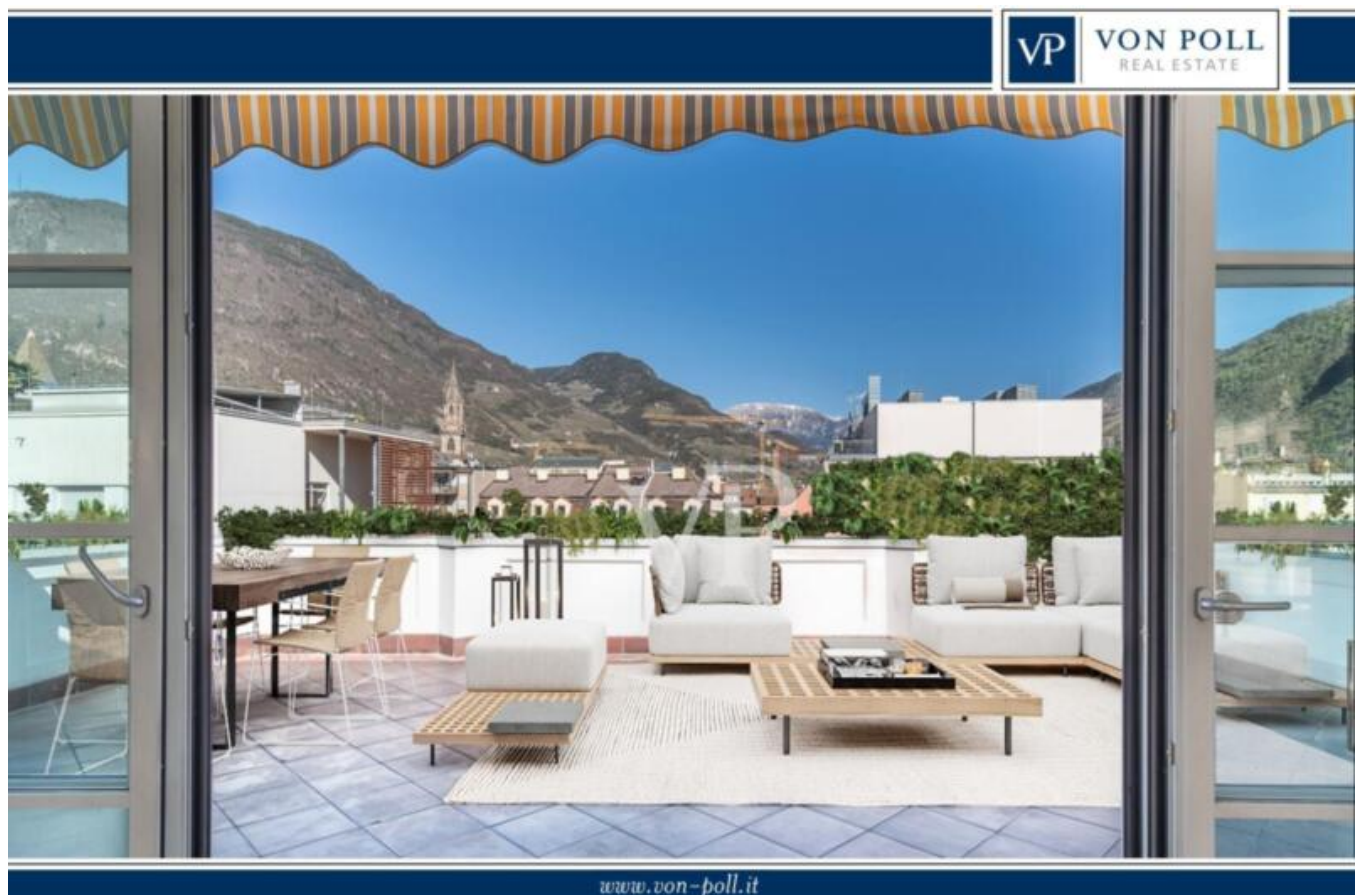
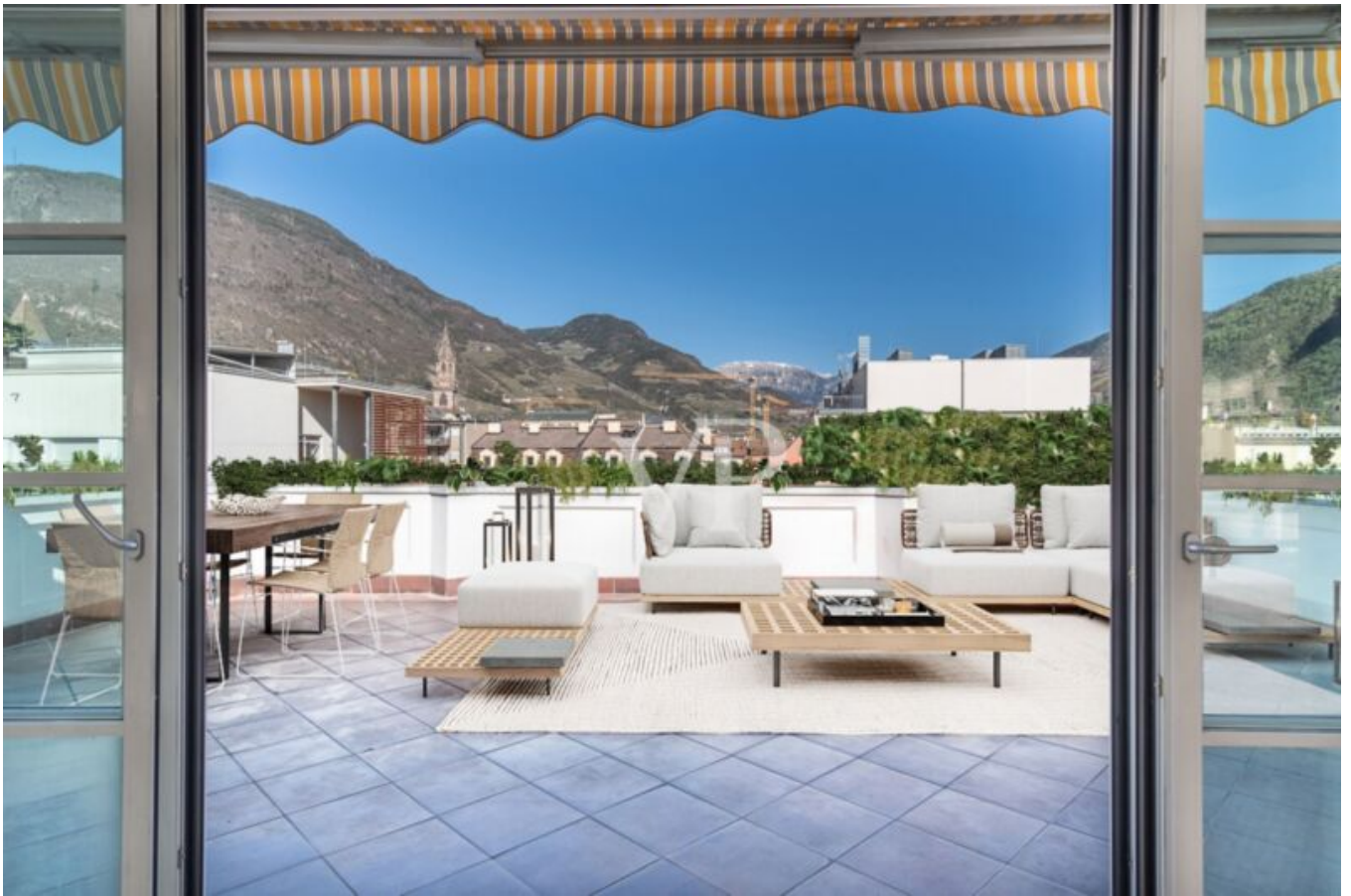


# Beeindruckendes Penthouse im historischen Zentrum von Bozen

## Eckdaten

Objektart	Wohnung / Penthouse
Ort	Bozen
Zimmer	5
Etage	4
Kaufpreis	1'200'000 €
Nettofläche m	225.0
Baujahr	1904
ID	IW109897





































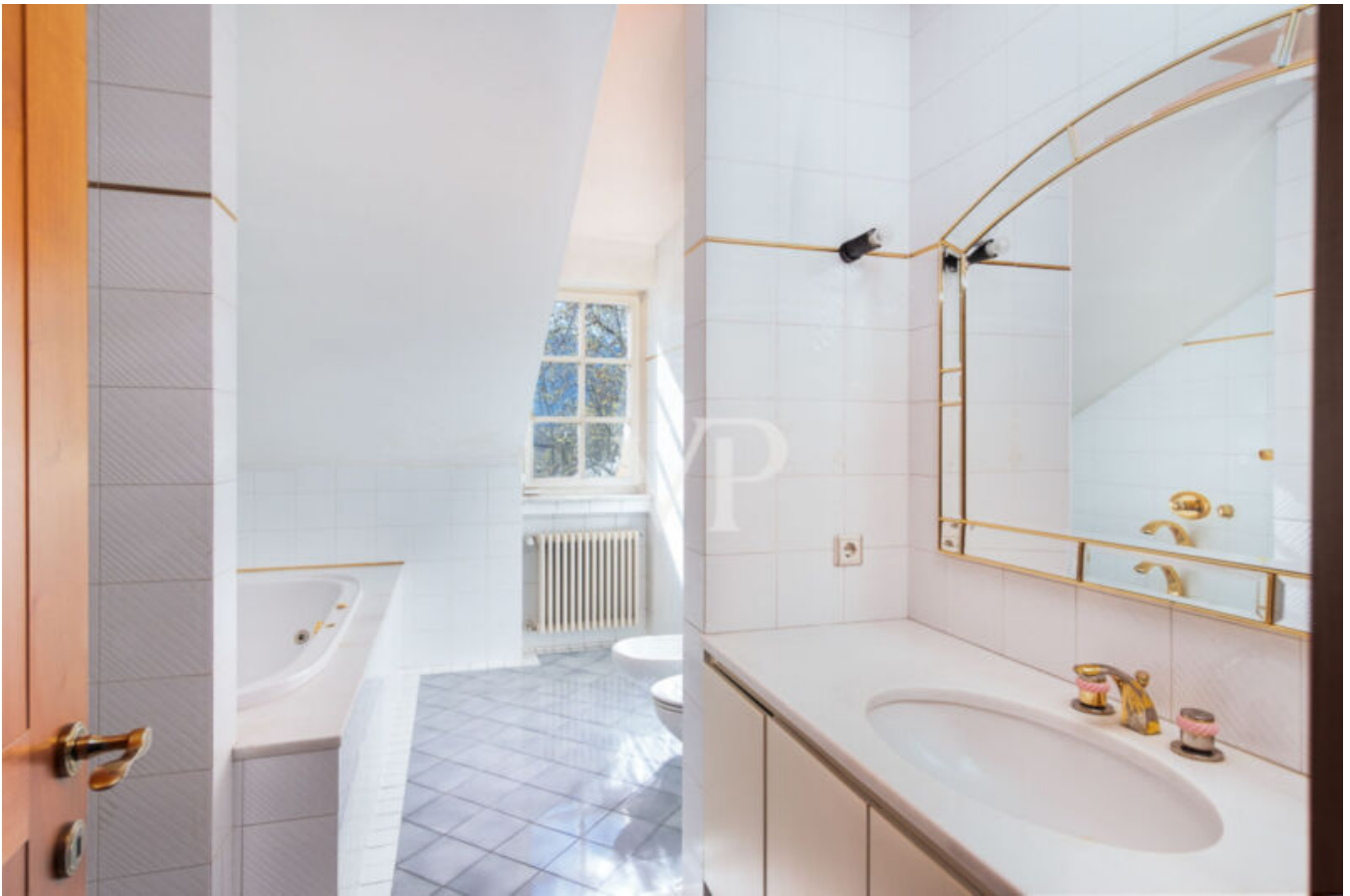
























## Details

Kaufpreis	1'200'000 €
Nettofläche m	225.0
Schlafzimmer	4
Badezimmer	3

## Technik

Heizungsart	Etage
Befuerung	Gas
Klimatisiert	
Fahrstuhl	Personenaufzug
Kabel/Sat/TV	
Sonstige	

Unterkellert	Ja
Beschreibung	

### Im Herzen von Bozen

Diese eindrucksvolle Penthouse-Wohnung befindet sich in einem repräsentativen Gebäude aus der Zeit um 1900, errichtet im neorenaissance Stil mit einer reich verzierten Fassade. Das Haus steht in der sogenannten „Neuen Stadt“, einem architektonischen Ensemble, das vom deutschen Architekten Sebastian Altmann geplant wurde.

Die außergewöhnliche Wohnung entstand 1994 durch den hochwertigen Ausbau des Dachgeschosses. Eine Reihe exklusiver Ausstattungsmerkmale – wie eine autonome Heizungsanlage, ein stilvoller Kamin, ein traditioneller Kachelofen, edle Parkett- und Natursteinböden, geschmackvoll gestaltete Bäder, elektrische Rollläden, ein Alarmsystem sowie ein Aufzug mit direktem Zugang zur Wohnebene – verleihen diesem Objekt besonderen Wohnkomfort.

Der elegant gestaltete Eingangsbereich führt in einen lichtdurchfluteten Wintergarten, von dem aus sowohl die beiden getrennten Wohnbereiche als auch die rund 60 m große Terrasse erreichbar sind. Von hier genießt man einen unvergleichlichen Blick auf den imposanten Glockenturm des Doms sowie auf die umliegende Bergkulisse.

Der östlich ausgerichtete Wohnbereich umfasst ein großzügiges Wohnzimmer mit bodentiefen Fenstern und Marmorkamin, ein mit Holzvertäfelung ausgestattetes Esszimmer, eine Küche mit angrenzender Speisekammer sowie ein Gäste-WC.

Im westlich gelegenen, teilweise mansardierten Schlafbereich befinden sich ein Doppelschlafzimmer mit begehbarem Kleiderschrank, ein Tageslichtbad mit Dusche und Badewanne, drei Einzelzimmer, ein Hauswirtschafts-/Technikraum sowie ein weiteres Badezimmer. Dachfenster in den Gauben durchfluten die Räume mit natürlichem Licht und geben den Blick frei auf das grüne Blätterdach jahrhundertealter Platanen – ein stimmungsvoller Anblick.

Flure und Durchgänge verbinden die einzelnen Räume harmonisch miteinander. Im Untergeschoss stehen drei Kellerabteile zur Verfügung. Im Innenhof gibt es einen Fahrradabstellplatz. Eine Garage in unmittelbarer Nähe kann auf Wunsch separat erworben werden.

Das Objekt ist im Grundbuch als zwei Wohneinheiten eingetragen und lässt sich bei Bedarf in zwei eigenständige Wohnungen aufteilen. Für detaillierte Planungen – sei es zur Trennung in zwei Einheiten oder zur Umsetzung anderer Raumkonzepte – stehen Ihnen unsere erfahrenen Fachleute gerne beratend zur Seite.

### Anbieter



VON POLL REAL ESTATE Bozen/Bolzano

Drususallee 265  
39100 Bozen

Tel.  
+39/0471/209020

Mob.  
+39/0471/209020

□