

# C403 - Neue Vierzimmerwohnung mit großer Terrasse

## Eckdaten

Objektart	Wohnung
Ort	Bozen
Zimmer	4
Etage	5
Gesamtfläche m	154.0
Baujahr	2022
ID	IW106695























  
**Superficie commerciale**  
 Verkauflfläche  
**153.71 m<sup>2</sup>**

  
**Superficie esterna**  
 Außenfläche  
**45.08 m<sup>2</sup>**

  
**Camere**  
 Zimmer  
**3**

  
**Bagni**  
 Bäder  
**3**



## SKY GARDEN

### C.403

Quadrilocale | Vierzimmerwohnung

**Appartamento | Wohnung**



**Piano | Stock**

7
6
5
4
3
2
1
RETAL.
0

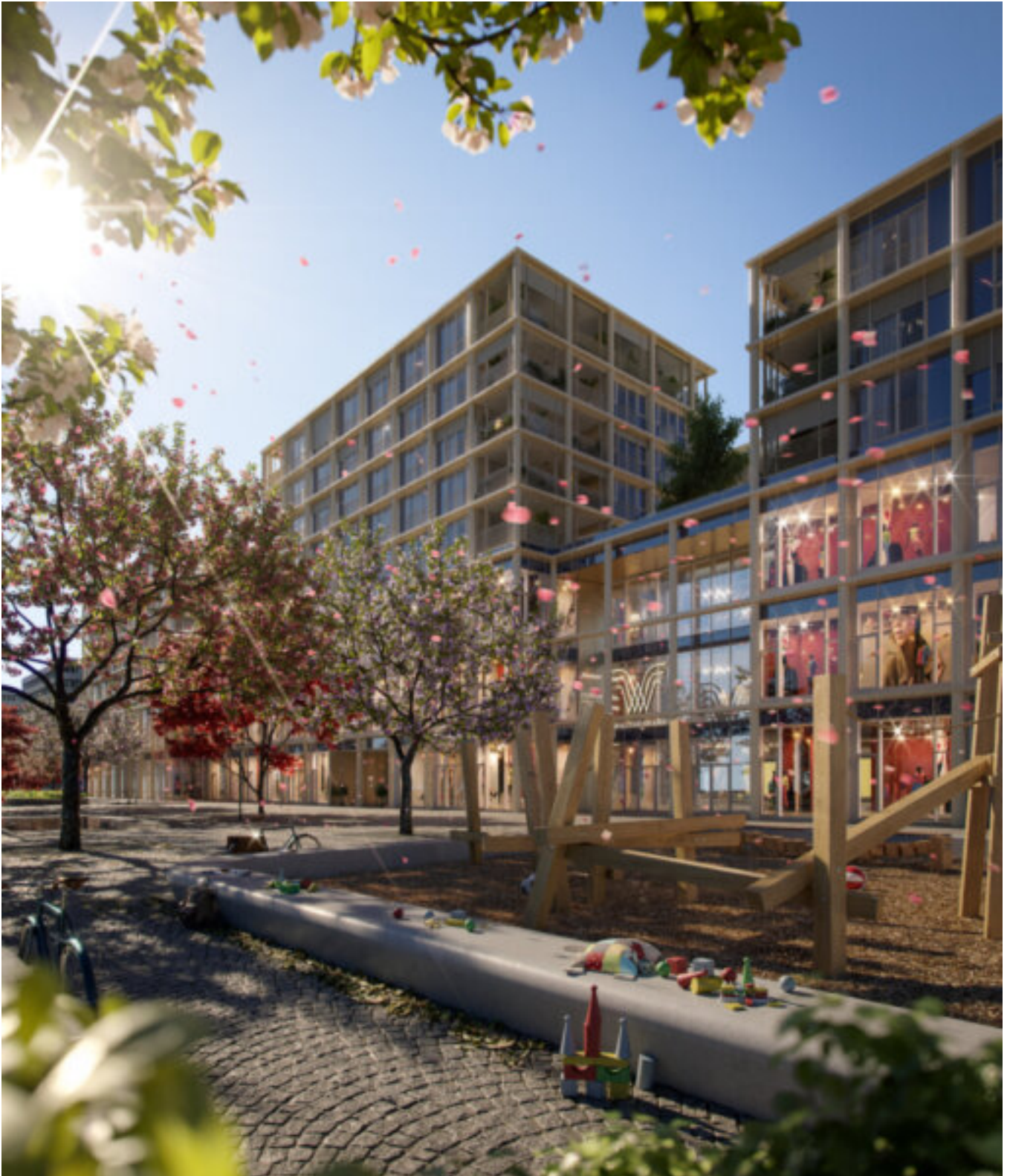
**Edificio | Gebäude**







Le informazioni riportate potrebbero essere soggette a variazioni in base alle politiche di cantiere.  
 I appartamenti sono venduti senza arredo.  
 Gli spazi esterni sono indicati in verde.  
 La foto è puramente illustrativa e non rappresenta l'aspetto reale dell'immobile.  
 La foto è puramente illustrativa e non rappresenta l'aspetto reale dell'immobile.



## Details

Gesamtfläche m 154.0

## Beschreibung

Der WaltherPark liegt im Herzen von Bozen. Im historischen Zentrum, zwischen Zugbahnhof und Waltherplatz, dem wichtigsten Platz der Stadt. Nahe dem Bozner Dom, der Universität und unmittelbar am neu gestalteten Bahnhofspark. Im Zuge der Requalifizierung des gesamten Quartiers wird der WaltherPark zu einem Anziehungspunkt für Besucher aus der Stadt selbst, aus der Region – und weit darüber hinaus.

Eingebunden in ein zukunftsfähiges Verkehrs- und Infrastrukturkonzept wird der WaltherPark zum lebendigen neuen Treffpunkt mitten in der Stadt. Hier entstehen 76 Wohnungen, 34 Investitionswohnungen, 90 neue Shops und 805 Parkplätze – im Einklang mit dem Masterplan für die Stadtentwicklung in Bozen.

WOHNUNG C403 – Skygarden C: Zum Verkauf steht eine neue Vierzimmerwohnung mit großer Terrasse im 4. OG – interne Einteilung wie folgt: Eingang, Wohnraum mit Küche, 3 Schlafzimmer (eines davon mit Masterbad), Badezimmer, Tages-WC und Terrasse.

Ein Wohngebäude, das allen erdenklichen Bedürfnissen gerecht wird: Von kompakten Ein- oder Zweizimmerwohnungen bis hin zu großzügigen Apartments mit drei oder vier Zimmern. Fünf der Gebäude oberhalb des Shoppingcenters sind italienisch-eleganten Wohnungen gewidmet. Vom jeweils dritten bis siebten Obergeschoss warten flexible Einheiten auf ihre Besitzer, von der Singlewohnung über den Zweitwohnsitz bis zum Penthouse. Für ein Höchstmaß an Licht und Luft verfügt jede von ihnen über eine Loggia, Terrasse oder einen privaten Garten. Die bepflanzten Dachflächen im 3. Obergeschoss garantieren einen privaten und sicheren Zugang zu den Wohnungen umgeben von der Natur. Von hier kann der Blick schweifen: auf den Ritten, den Rosengarten und die Altstadt mit Waltherplatz und Bozner Dom.

Die hohen Panoramafenster stechen hervor und überzeugen sofort dank des einzigartigen Ausblicks auf die Stadt und den umliegenden Park. Das moderne und außergewöhnliche Design, umgesetzt mit umweltfreundlichen Materialien, fügt sich perfekt in die Umgebung ein und bereichert sie zusehends. Materialien und Details widerspiegeln den Wert der Nachhaltigkeit. Handwerkskunst Made in Italy trifft gekonnt auf einen minimalistischen, vielseitigen und edgy Stil.

Mit dem WaltherPark schaffen David Chipperfield Architects für die Stadt Bozen einen multifunktionalen Neubau in einer italienischen Altstadt – eine Rarität. Der Brite David Chipperfield zählt zu den bedeutendsten Architekten der Gegenwart. Seine eleganten, ikonischen Entwürfe sorgen immer wieder für internationales Aufsehen.

Dank seines innovativen Klimakonzepts wird der WaltherPark mit dem LEED-Gold-Zertifikat, dem Standard für umweltfreundliches und ressourcenschonendes Bauen, ausgezeichnet. Die Wohnungen werden im KlimaHaus A Nature Standard erbaut.

Mehr Informationen unter: <https://www.ruth-immobilien.com/de/immobile/c403-neue-vierzimmerwohnung-mit-grosser-terrasse>

Ruth Immobilien  
Dorfstraße 12 / Via del Paese  
39040 Vahrn / Varna (BZ)  
Tel. +39 0472 970090

## Anbieter



Ruth Immobilien GmbH  
Dorfstraße 12  
39040 Vahrn

Tel.  
+39 0472 970090

□