

# Großzügige Gewerbeimmobilie im Erdgeschoss

## Eckdaten

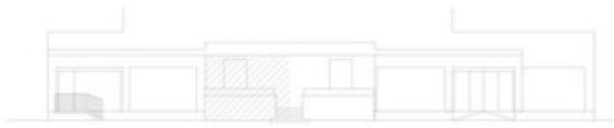
Objektart	Gewerbe/Industrie / Halle
Ort	Bozen
Kaltmiete	4'282 €
Gesamtfläche m	800.0
ID	IW110310











PROSPETTO FRONTE STRADA - P.ED. 3524



PROSPETTO OVEST - P.ED. 3489



PIANO TERRA

Details

Kaltniete

4'282 €

Gesamtfläche m 800.0

## Beschreibung

In der Drususallee 315 steht ein großzügiges Gewerbelokal mit ca. 800 m Fläche im Erdgeschoss und beeindruckender Raumhöhe von rund 6 Metern zur Vermietung.

Die Immobilie eignet sich hervorragend als:

Detailhandelsfläche

Magazin

Lagerhalle

Fitnessstudio

Möbelgeschäft

Lagerfläche oder Showroom

Dank der großzügigen Flächenaufteilung bietet das Objekt vielseitige Nutzungsmöglichkeiten für unterschiedlichste Branchen.

Zusätzlich besteht die Möglichkeit, eine angrenzende Fläche von insgesamt 523 m im Erdgeschoss mit Showroom, Büroflächen, Magazin sowie Autoabstellplätzen anzumieten.

## Mietpreise

Große Immobilie, 800 m : € 4.282,00 / Monat

Büros mit Showroom und Magazin inklusive Autorimessa, 523 m : € 2.527,00 / Monat

Für weitere Informationen oder eine Besichtigung freuen wir uns auf Ihre Kontaktaufnahme.

Mehr Informationen unter: <https://www.ruth-immobilien.com/de/immobilien/grosszuegige-gewerbeimmobilie-im-erdgeschoss>

Ruth Immobilien

Waltherplatz 2 / Piazza Walther

39100 Bozen / Bolzano (BZ)

Tel. +39 0471 090790

## Anbieter



Ruth Immobilien GmbH  
Waltherplatz 2  
39100 BOZEN

Tel.  
+39 0471 090790

□