

Große Halle mit angeschlossenen Verwaltungs- und Ausstellungsbereich

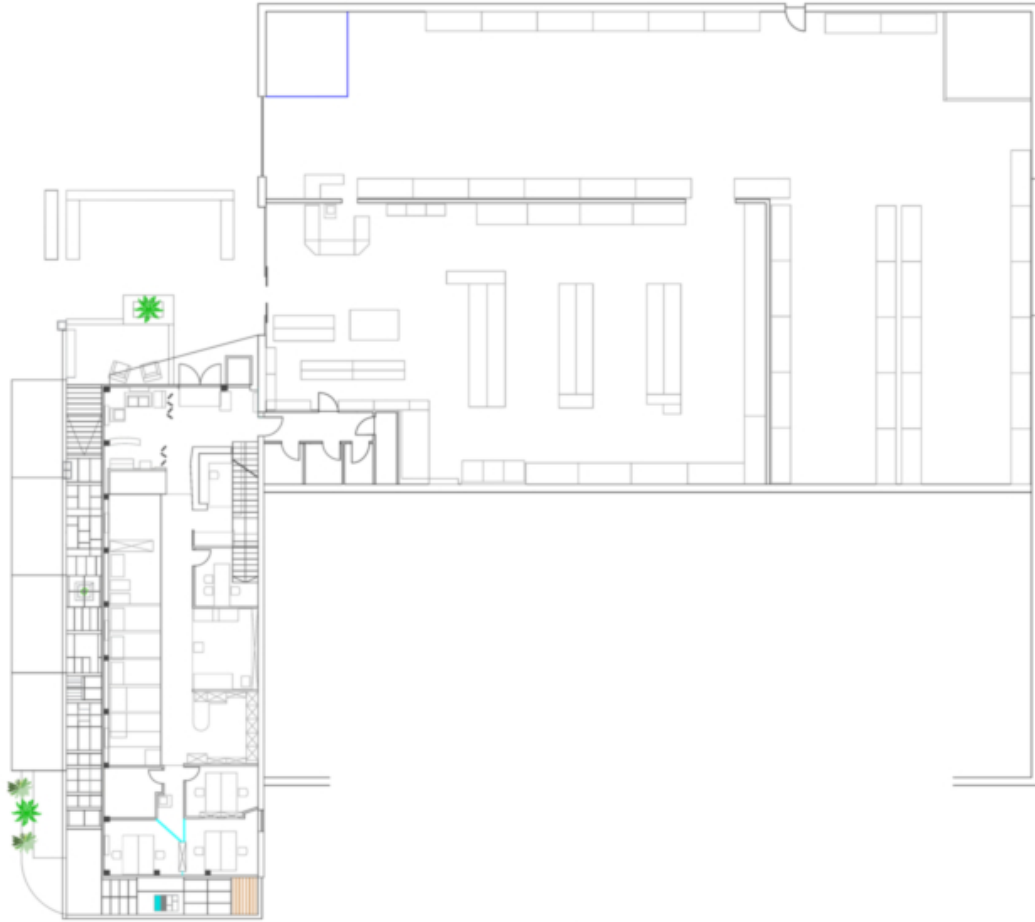
Eckdaten

Objektart	Gewerbe/Industrie / Lager
Ort	Bozen
Kaltmiete	10'417 €
Gesamtfläche m	1400.0
Baujahr	2006
ID	IW110152











Details

Kaltniete	10'417 €
Gesamtfläche m	1400.0
Sep. WC	2

Ausstattung

Klimatisiert	Personenaufzug
Fahrstuhl	Nein
Unterkellert	

Beschreibung

Castellnum bietet eine vielseitige Gewerbeimmobilie in der Industriezone Sigmundskron zur Miete an, die sich ideal für Industrie-, Handwerks-, Logistik-, Lager- und Großhandelsaktivitäten eignet. Das Objekt zeichnet sich durch hohe Funktionalität und hervorragende Erreichbarkeit aus. Die Halle bietet eine komplett stützenfreie Fläche, eine Innenhöhe von ca. 7,5 Metern und zwei Lkw-Zufahrten; das weitläufige Außengelände garantiert zudem ein bequemes Rangieren von Schwerfahrzeugen sowie reibungslose Be- und Entladevorgänge. Ergänzt wird die Immobilie durch helle Büro- und Showroomflächen, die sich auf zwei klimatisierte Ebenen von je ca. 200 m verteilen und komfortabel über eine

Innentreppe sowie einen Aufzug verbunden sind. Die urbanistischen Richtlinien erlauben neben Produktion und Logistik auch Dienstleistungen. Detailhandel ist auf vor Ort hergestellte Waren oder Sperrgut wie Fahrzeuge, Möbel und Baustoffe beschränkt.

Anbieter



Castellatum
Trattengasse 7
39042 Brixen

Tel.
0472201250

□