

Großzügige Gewerbeimmobilie im Erdgeschoss

Eckdaten

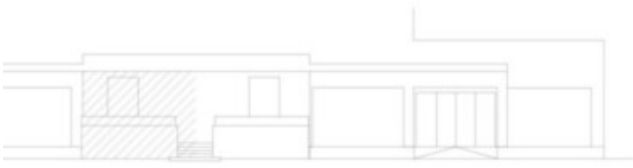
Objektart	Gewerbe/Industrie / Halle
Ort	Bozen
Kaltmiete	4'282 €
Gesamtfläche m	800.0
ID	IW109521











PROSPETTO FRONTE STRADA - P.ED. 3524



PROSPETTO OVEST - P.ED. 3489











Details

Kaltemiete	4'282 €
Gesamtfläche m	800.0

Beschreibung

In der Drususallee 315 steht ein großzügiges Gewerbelokal mit ca. 800 m Fläche im Erdgeschoss und beeindruckender Raumhöhe von rund 6 Metern zur Vermietung.

Die Immobilie eignet sich hervorragend als:

- Detailhandelsfläche
- Magazin
- Lagerhalle
- Fitnessstudio
- Möbelgeschäft
- Lagerfläche oder Showroom

Dank der großzügigen Flächenaufteilung bietet das Objekt vielseitige Nutzungsmöglichkeiten für unterschiedlichste Branchen.

Zusätzlich besteht die Möglichkeit, eine angrenzende Fläche von insgesamt 523 m im Erdgeschoss mit Showroom, Büroflächen, Magazin sowie Autoabstellplätzen anzumieten.

Mietpreise

Große Immobilie, 800 m : € 4.282,00 / Monat

Büros mit Showroom und Magazin inklusive Autorimessa, 523 m : € 2.527,00 / Monat

Für weitere Informationen oder eine Besichtigung freuen wir uns auf Ihre Kontaktaufnahme.

Mehr Informationen unter: <https://www.ruth-immobilien.com/de/immobile/grosszuegige-gewerbeimmobilie-im-erdgeschoss>

Ruth Immobilien

Dorfstraße 12 / Via del Paese

39040 Vahrn / Varna (BZ)

Tel. +39 0472 970090

Anbieter



Ruth Immobilien GmbH

Dorfstraße 12

39040 Vahrn

Tel.

+39 0472 970090

□