

Büro / Praxis in TOP-Zentrumslage zu vermieten

Eckdaten

Objektart	Büro/Praxis / Bürofläche
Ort	Bozen
Kaltmiete	1'500 €
Gesamtfläche m	163.0
ID	IW99691



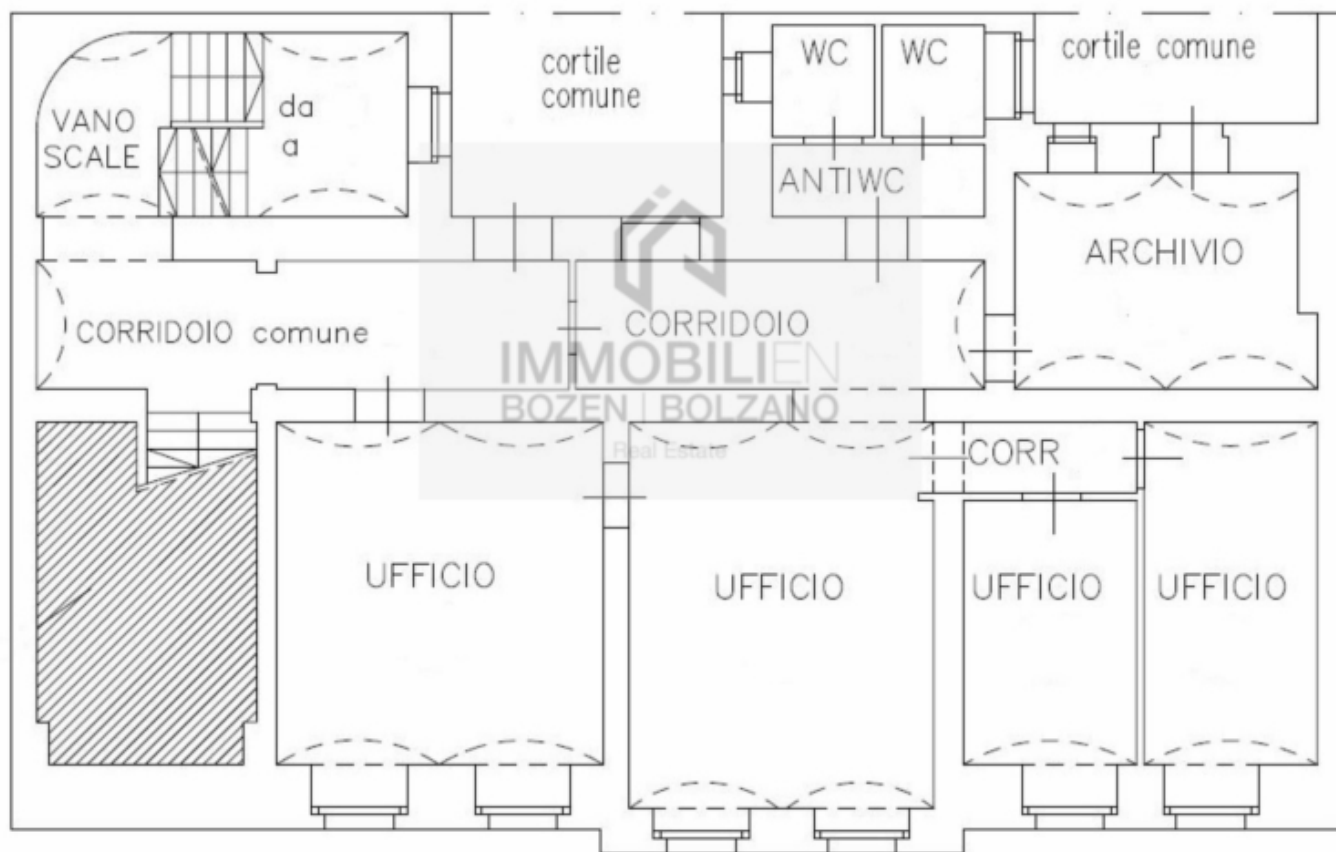








PIANO SEMINTERRATO



Details

Kaltniete	1'500 €
Gesamtfläche m	163.0
Nettofläche m	119.0

Sep. WC

1

Ausstattung

Befeuerung

Gas

Fahrstuhl

Personenaufzug

Unterkellert

Ja

Beschreibung

Das zu vermietende Büro befindet sich in einem klassischen Altbau im historischen Zentrum, im Tiefparterre. Es hat eine Bruttofläche von ca. 163 m und ist unterteilt in: Flur, 4 Büroräume, Archiv und Bad. Dazu kommen noch ca. 30 m Keller/Archiv im Untergeschoss. Geeignet als Arztpraxis, Physiotherapiestudio ecc. Zugang für Personen mit Beeinträchtigungen. Ab sofort verfügbar.

Anbieter

Immobilien Bozen
Südtiroler Straße 19
39100 Bozen

Tel.
+39/0471/052299

