

Baugrundstück beim Gutshof "Mair in Ried" – Rabland/Plaus - Südtirol

Objektbeschreibung:

Südtirol: Traumhaft gelegenes Grundstück im unteren Vinschgau

Anbei handelt es sich um ein sehr schönes Baugrundstück, nicht zuletzt deshalb, weil in Südtirol Baugrundstücke im Grünen äußerst selten ausgewiesen werden, und es noch seltener vorkommt, dass auch nichtansässige Käufer in Südtirol eine Immobilie dieser Art erwerben können. In Bezug auf die Bebauung besteht große Planungsfreiheit. Ruhe und ein gesundes Ambiente sind garantiert, denn das Grundstück ist von einer ökologisch zertifizierten Apfelplantage umgeben.

Lagebeschreibung

Von diesem Grundstück blickt man auf die imposante Bergkette der Texelgruppe und in die Weite des malerischen Vinschgaus. Nach Meran sind es 15 Minuten mit dem Auto, der sonnenreiche Urlaubsort Naturns ist auch nahe, so dass Sie ihn in wenigen Minuten erreichen können, ebenso wie der Regionalbahnhof, von dem Sie bequem mit dem Zug nach Meran gelangen.

2 Angebotsoptionen und Ausstattungen:

1.Option:

Grundstücksgröße: 3.500 m²

Bruttogeschossfläche: 660 m² - mögliches Bebauungsvolumen außer Erde: 2.000 m³

Ausrichtung: Südwest

Bebauung: Flexibel

Erschließung: Ja

Baugenehmigung: Ja

Preis versteht sich inklusive genehmigtes Projekt, welches Sie nach Ihren Wünschen anfertigen lassen können.

Kaufpreis verhandelbar: €

2.Option:

Grundstücksgröße: 2.800 m²

Bruttogeschossfläche: 460 m² - mögliches Bebauungsvolumen außer Erde: 1.400 m³

Ausrichtung: Südwest

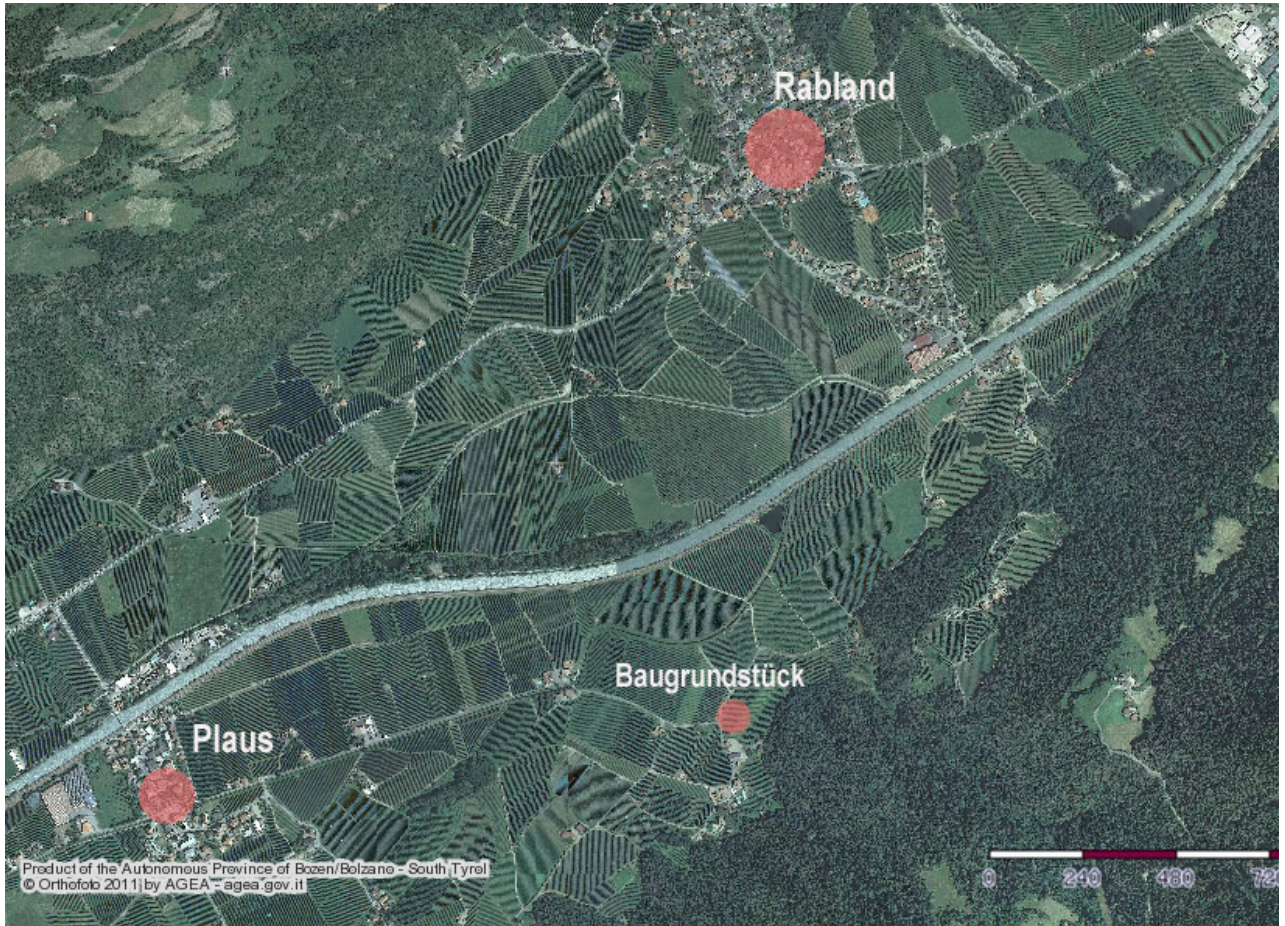
Bebauung: Flexibel

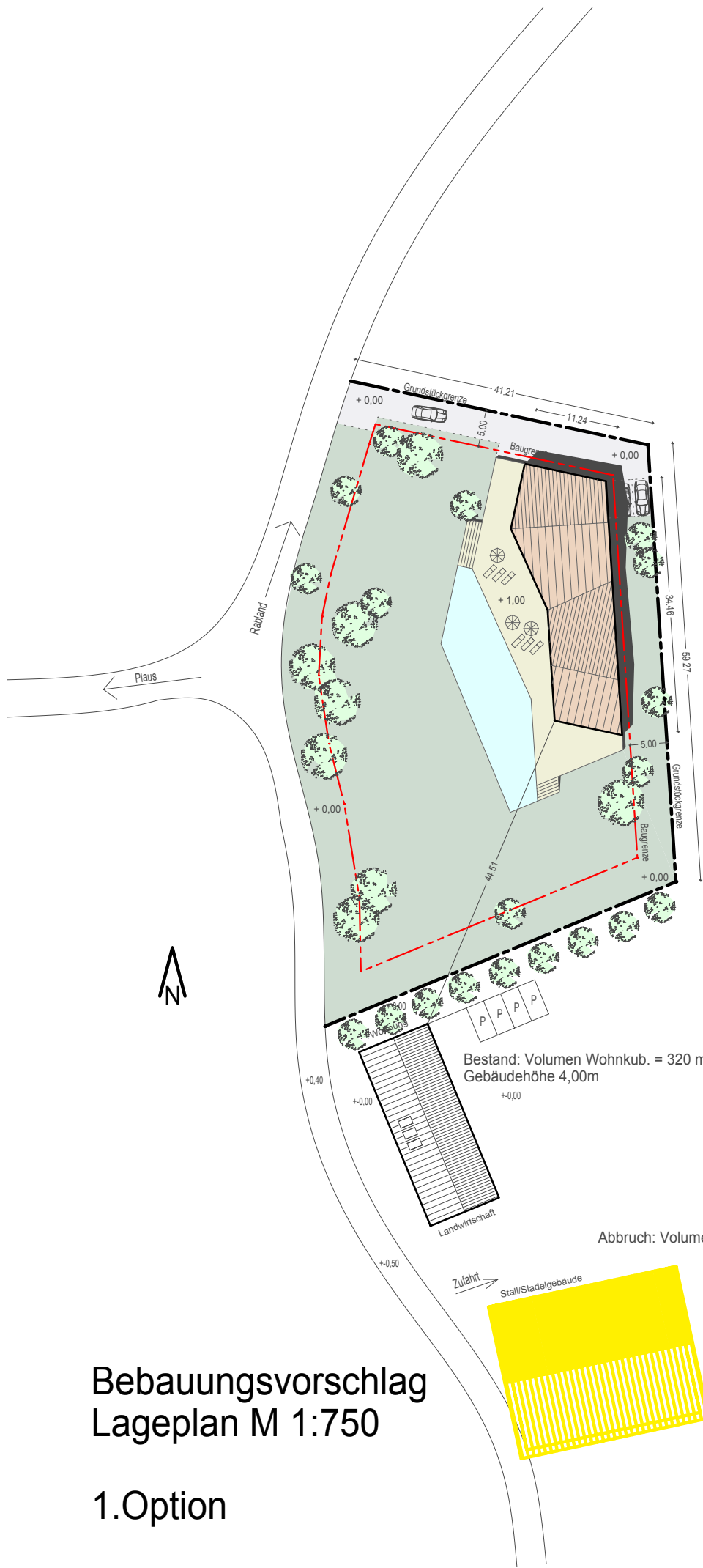
Erschließung: Ja

Baugenehmigung: Ja

Preis versteht sich inklusive genehmigtes Projekt, welches Sie nach Ihren Wünschen anfertigen lassen können.

Kaufpreis verhandelbar: €



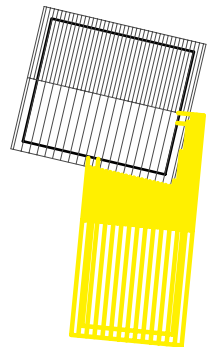


Baulos Neubau : $F = 3.500 \text{ m}^2$
 Volumen Wohnbau = 2.000 m^3
 Bruttogeschossfläche: ca. 660 m^2
 m.ü.M. 520 m

Bestand: Volumen Wohnkub. = 2.900 m^3
 Abbruch oder Umwidmung in landw.Nebenkub. = 2.000 m^3
 "Mair im Ried"

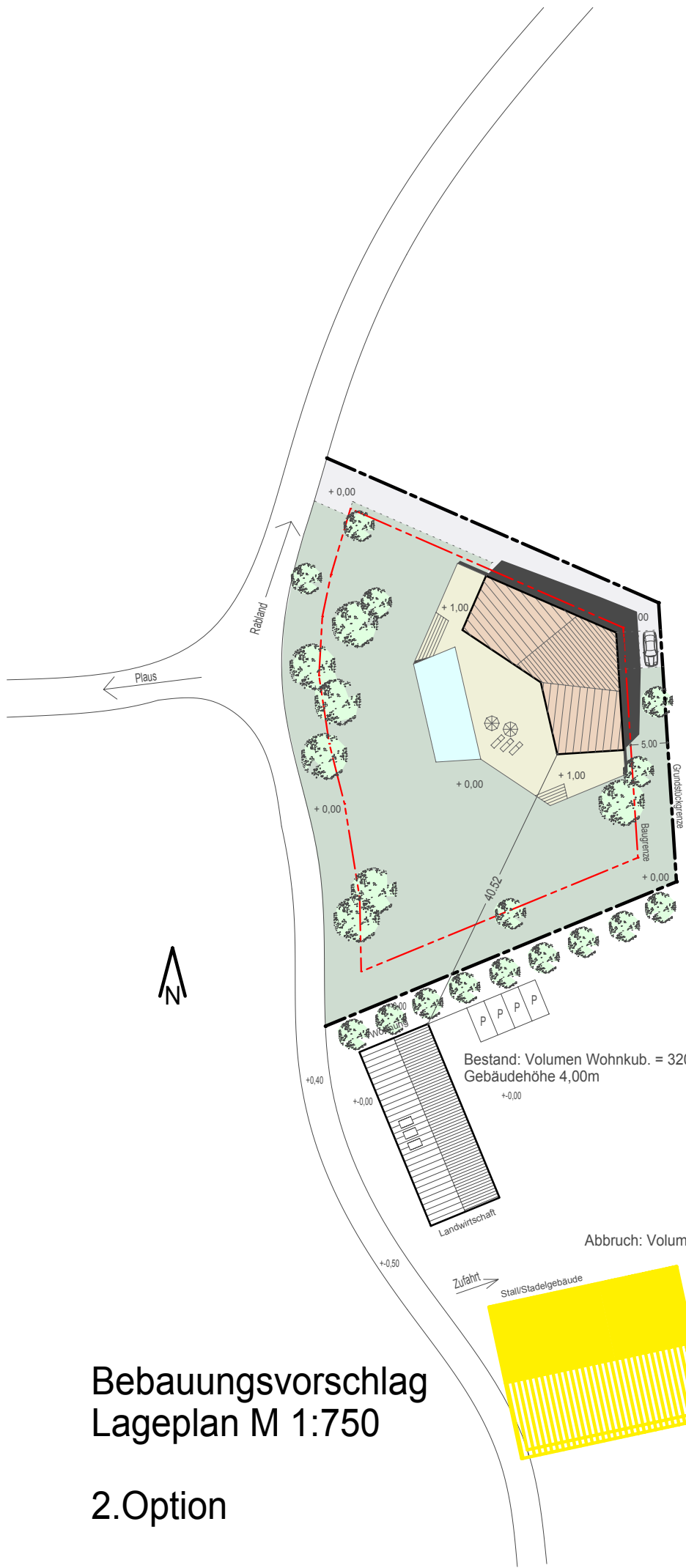
Bestand: Volumen Wohnkub. = 320 m^3
 Gebäudehöhe 4,00m

Abbruch: Volumen Wirtschaftskubatur



Bebauungsvorschlag Lageplan M 1:750

1.Option

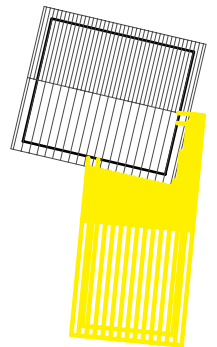


2.Option:

Baulos Neubau : $F = 2.800 \text{ m}^2$
 Volumen Wohnbau = 1.400 m^3
 Bruttogeschossfläche: ca. 460 m^2

m.ü.M. 520 m

Bestand: Volumen Wohnkub. = 2.900 m^3
 Abbruch oder Umwidmung in landw.Nebenkub. = 1.400 m^3
 "Mair im Ried"



Bestand: Volumen Wohnkub. = 320 m^3
 Gebäudehöhe 4,00m

Abbruch: Volumen Wirtschaftskubatur

**Bebauungsvorschlag
 Lageplan M 1:750**

2.Option



Blick auf das Grundstück und in Richtung Meran mit der Gebirgskette der Texelgruppe



Rundumblick vom Grundstück aus



Blick vom Grundstück aus in Richtung Westen



Blick auf das Grundstück und Richtung Westen zur Ortlergruppe im Hintergrund